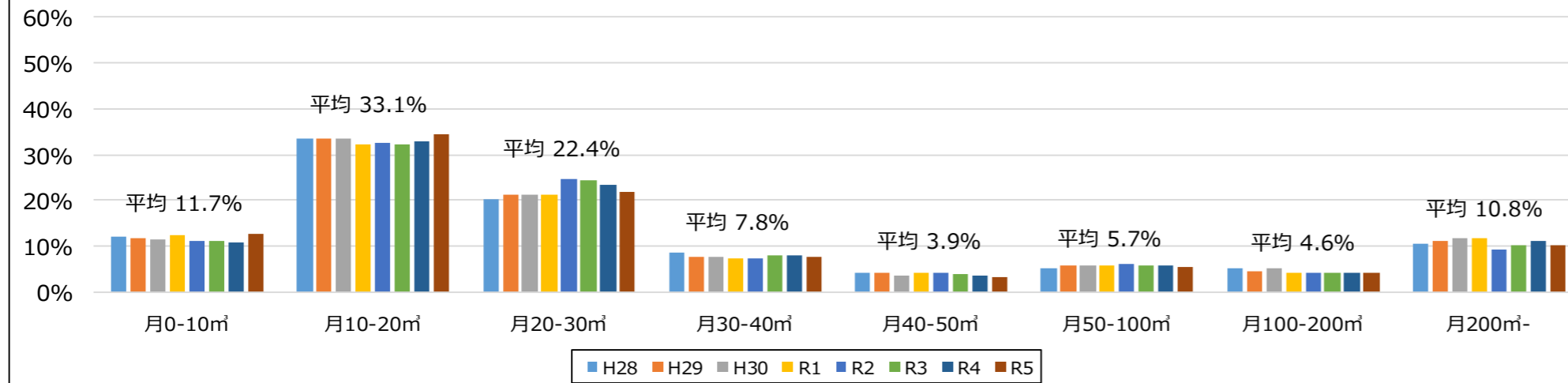


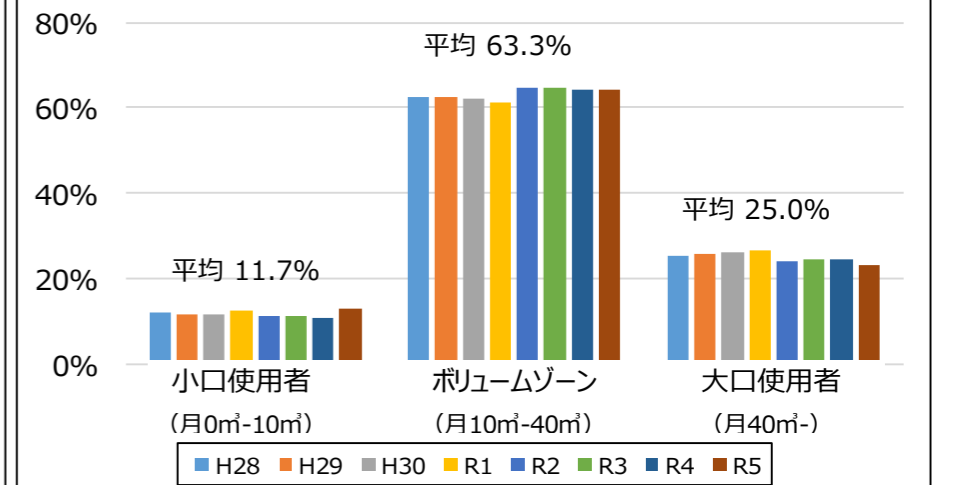
有収水量の分析 (H28~R5)

区分	件数	割合	水量	割合
月0-10m ³	8,004	36.8%	59,160	12.1%
月10-20m ³	7,667	35.3%	162,878	33.4%
月20-30m ³	3,701	17.0%	99,785	20.4%
月30-40m ³	1,220	5.6%	42,681	8.7%
月40-50m ³	443	2.0%	20,684	4.2%
月50-100m ³	391	1.8%	26,022	5.3%
月100-200m ³	197	0.9%	25,907	5.3%
月200m ³ -	116	0.5%	50,910	10.4%
計	21,739	100.0%	488,027	100.0%

使用者区分 (1月当たり使用水量) における使用水量の割合

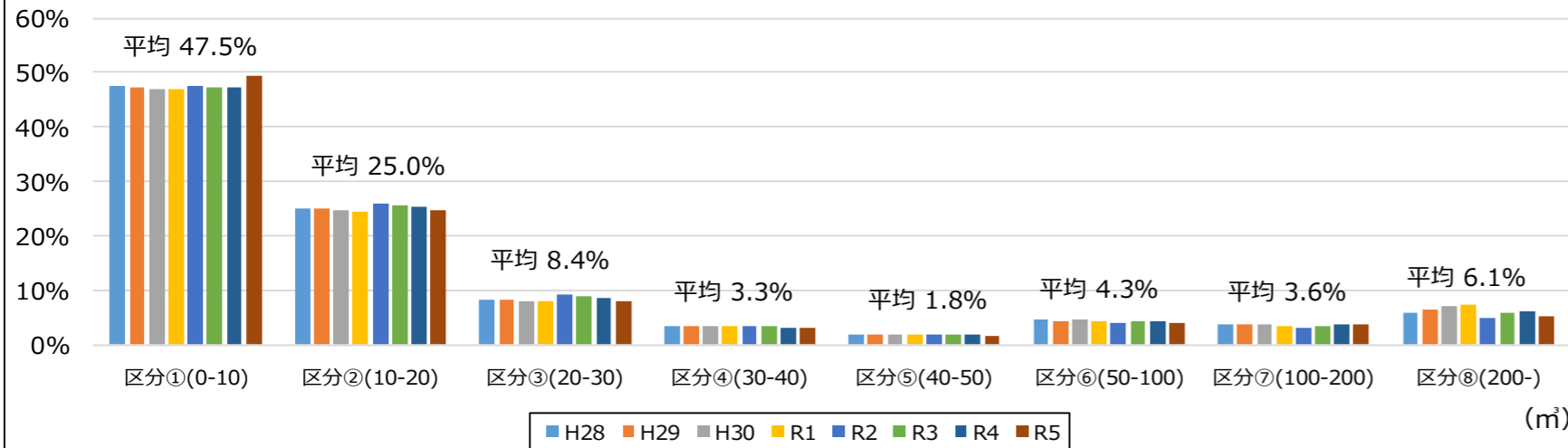


使用者区分における使用水量の割合



区分	件数	割合	水量	割合
区分①(0-10)	21,739	100.0%	231,736	47.5%
区分②(10-20)	13,715	63.1%	121,401	24.9%
区分③(20-30)	6,061	27.9%	41,017	8.4%
区分④(30-40)	2,366	10.9%	17,024	3.5%
区分⑤(40-50)	1,147	5.3%	9,044	1.9%
区分⑥(50-100)	704	3.2%	22,184	4.5%
区分⑦(100-200)	311	1.4%	17,852	3.7%
区分⑧(200-)	116	0.5%	27,769	5.7%
計			488,027	100.0%

使用水量の段階区分ごとの割合 (8段階)



使用水量の段階区分ごとの割合 (5段階)

