

# 杵築市の下水道事業

R4.4.21 上下水道審議会資料

# 杵築市の下水道事業

事業名	地域	供用開始	計画面積	整備済面積	内容
公共下水道	杵築地域	平成12年3月	320ha	273.62ha	<ul style="list-style-type: none"><li>・都市計画区域の主として市街地に設置されるもの</li><li>・雨水対策を実施</li></ul>
特定環境保全公共下水道	山香地域	平成13年3月 (立石地区は平成9年8月)	177ha	120.42ha	<ul style="list-style-type: none"><li>・公共下水道のうち都市計画区域以外に設置されるもの</li></ul>
農業集落排水 (大田処理区)	大田地域	平成13年7月	53ha	53ha	<ul style="list-style-type: none"><li>・農業集落の汚水を処理するもの</li></ul>
農業集落排水 (中溪処理区)	大田地域	平成16年7月	24ha	24ha	<ul style="list-style-type: none"><li>・合併浄化槽での処理</li></ul>

# 杵築市 下水道事業 区域図

大田 大田地区農業集落排水施設

大田 中溪地区農業集落排水施設

山香 山香浄化センター

杵築 杵築終末処理場

	公共下水道事業
	特定環境保全公共下水道事業
	農業集落排水事業

2	例
	市界
	町界
	村界



# 杵築市の下水道事業

## 公共下水道（公共）

### 杵築地域

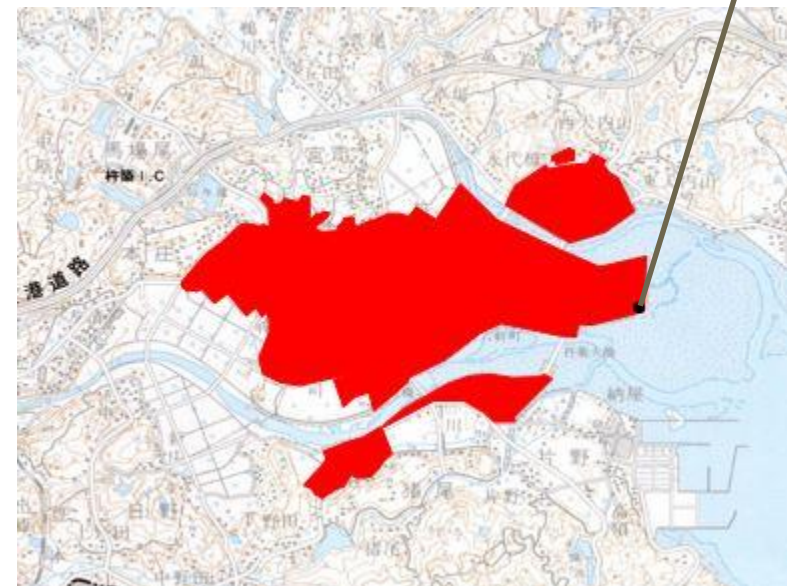
区域内人口	7, 4 9 5 人
水洗化人口	4, 9 8 3 人
水洗化率	6 6 . 4 8 %

20 m<sup>3</sup>あたりの使用料 2, 7 5 0 円／月

R 2 年度に計画面積を縮小  
(汚水計画面積 390ha→320ha)

※数字はすべてR3.3.31現在

杵築終末処理場



# 杵築市の下水道事業

## 特定環境保全公共下水道（特環）

### 山香地域

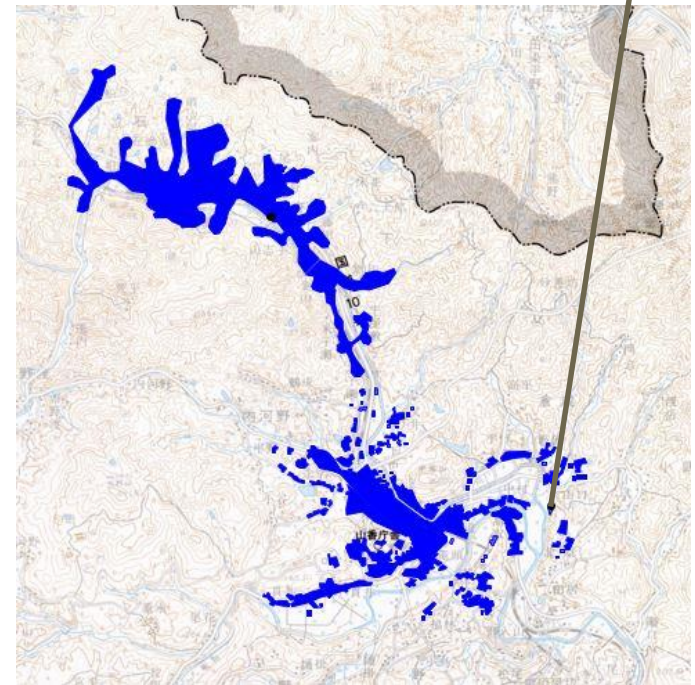
区域内人口	3, 1 4 8 人
水洗化人口	2, 1 8 4 人
水洗化率	6 9 . 3 8 %

2 0 m<sup>3</sup>あたりの使用料 3, 5 7 0 円／月

R 3 年度に農業集落排水立石処理区を統合  
(H30計画変更 132ha→177ha)

※数字はすべてR3.3.31現在

山香浄化センター



# 杵築市の下水道事業

## 農業集落排水（農集）

### 大田地域

	大田処理区	中溪処理区
区域内人口	690人	310人
水洗化人口	562人	257人
水洗化率	81.45%	82.90%

上水道ではなく地下水を使用する家庭が多いため  
量ではなく人数で使用料を計算する

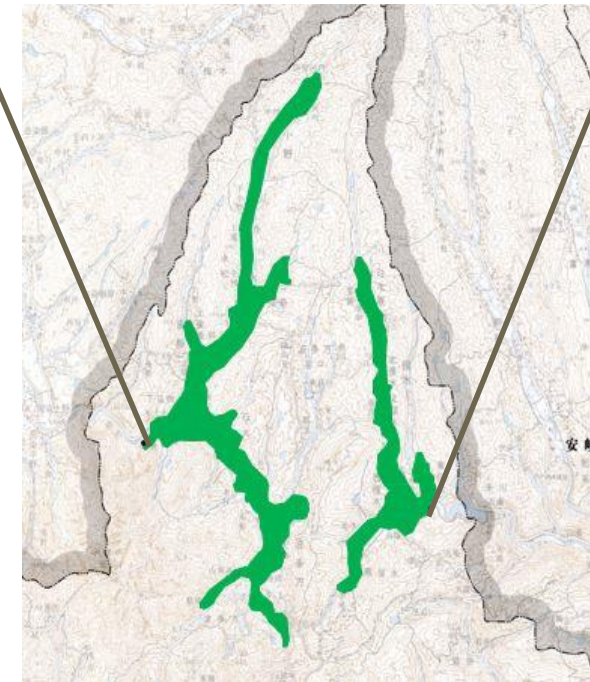
※し尿＋生活雑排水接続で2人家族の場合 2,780円/月

※数字はすべてR3.3.31現在

大田浄化センター



中溪浄化センター



# 杵築市の下水道事業

## 水洗化人口推移





# 杵築市の下水道事業

## 公共

収入	支出
使用料 14.68%	維持管理費 23.00%
国費・起債等 その他収入 33.78%	建設改良費 14.56%
繰入金 51.54%	起債償還 62.44%

## 特環

収入	支出
使用料 11.24%	維持管理費 14.85%
国費・起債等 その他収入 56.40%	建設改良費 51.55%
繰入金 32.36%	起債償還 33.60%

## 農集

収入	支出
使用料 14.27%	維持管理費 38.26%
国費・起債等 その他収入 3.30%	建設改良費 0%
繰入金 82.43%	起債償還 61.74%

※ R 3 決算見込（立石は農集に含む）



# 杵築市の下水道事業

## 課題

更新費用の増加

供用開始から約20年経過している

使用料体系の違い

地域ごとに異なる

使用料収入の減少

総人口が減少している

繰入金への依存

収入の大部分を繰入金に依存している



使用料の見直しが必要

繰入金を縮減し、持続可能な経営をめざす