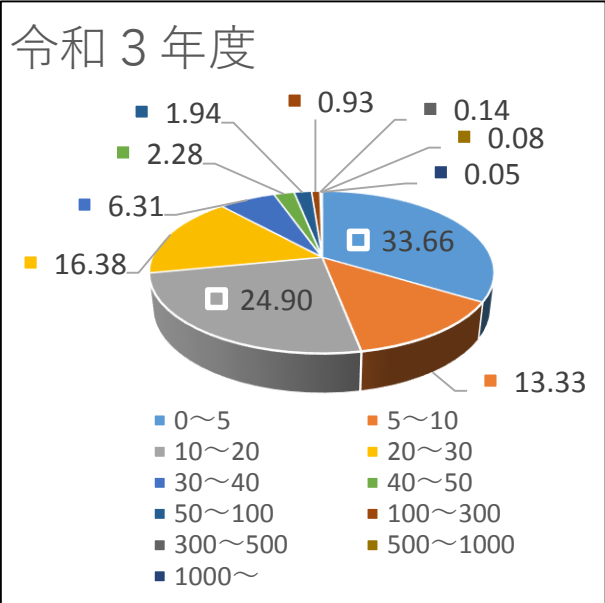
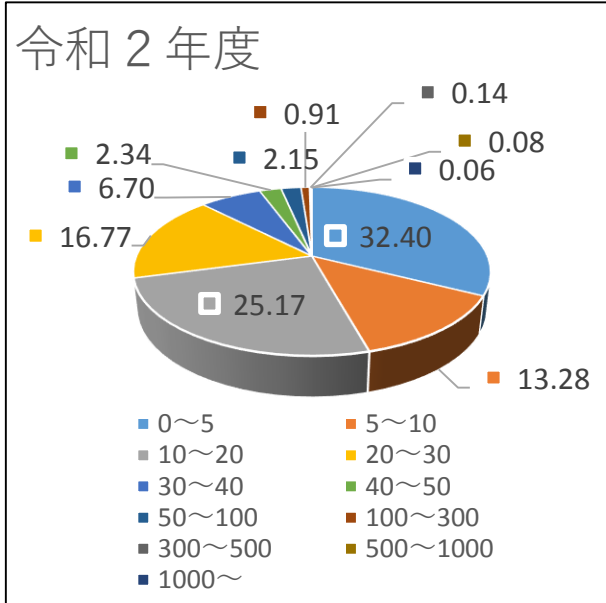
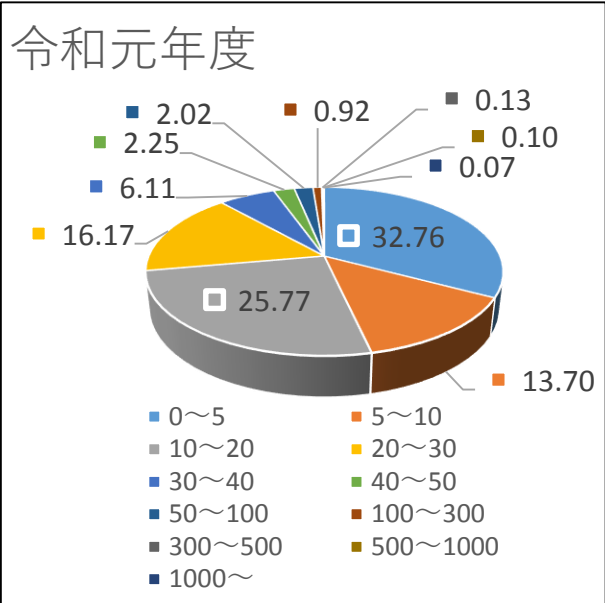
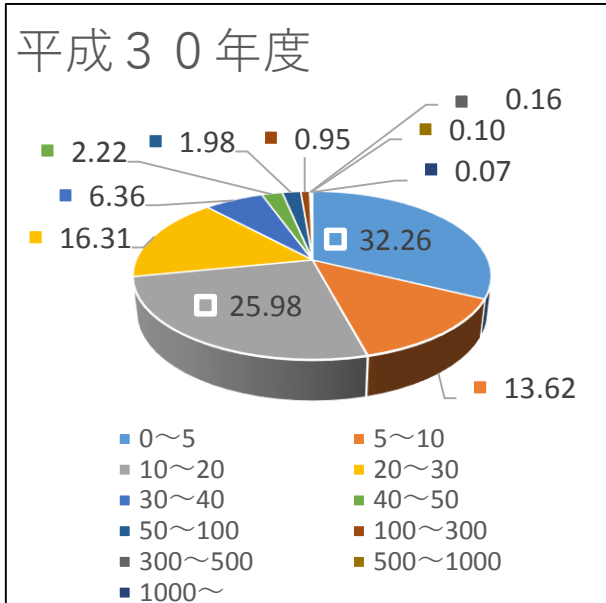
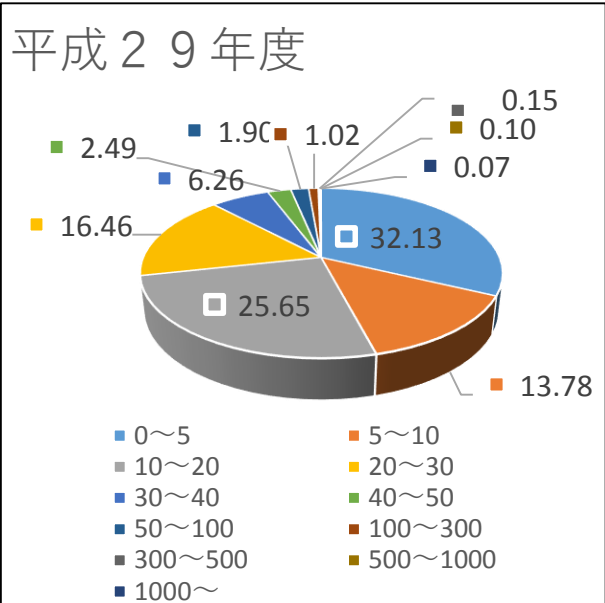


年間請求件数の1か月使用水量段階別割合
 30m³以内が約90%を占める。

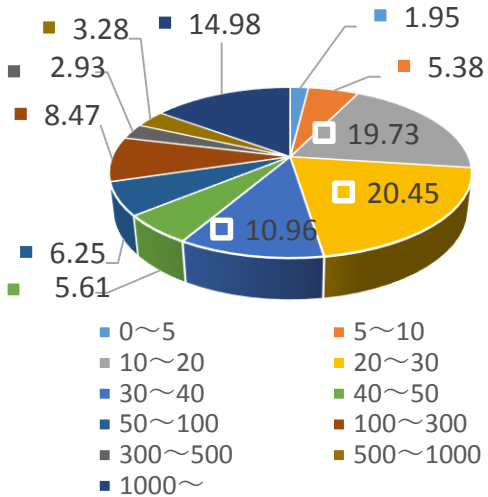


※単位について
 グラフ内の割合 → %
 グラフ下の水量 → m³

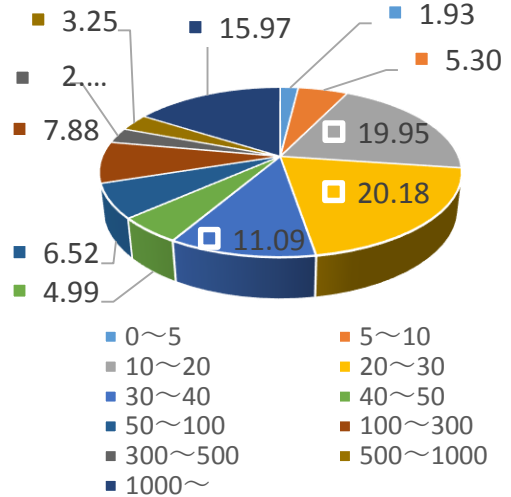
年間請求水量の1か月使用水量段階別割合

請求水量ベースでは、 $10\text{m}^3\sim 40\text{m}^3$ が50%超を占め、 1000m^3 超の使用者は令和3年度に激減。

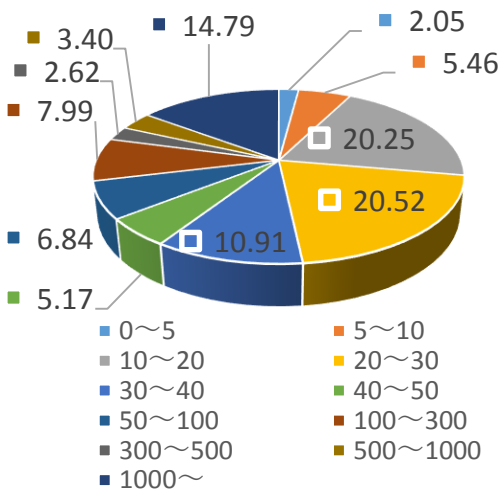
平成29年度



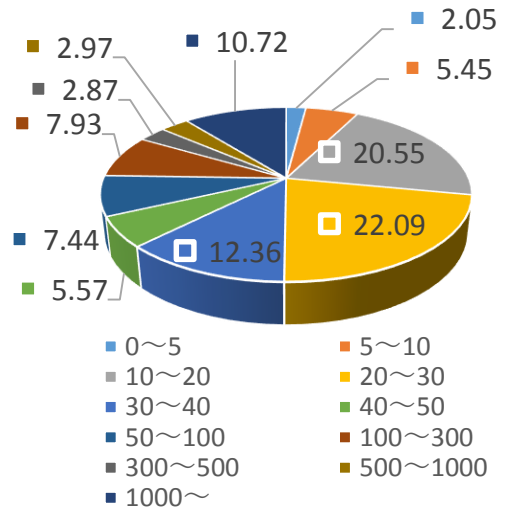
平成30年度



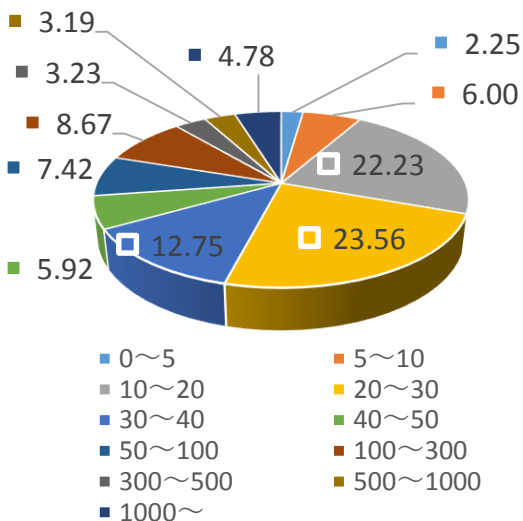
令和元年度



令和2年度

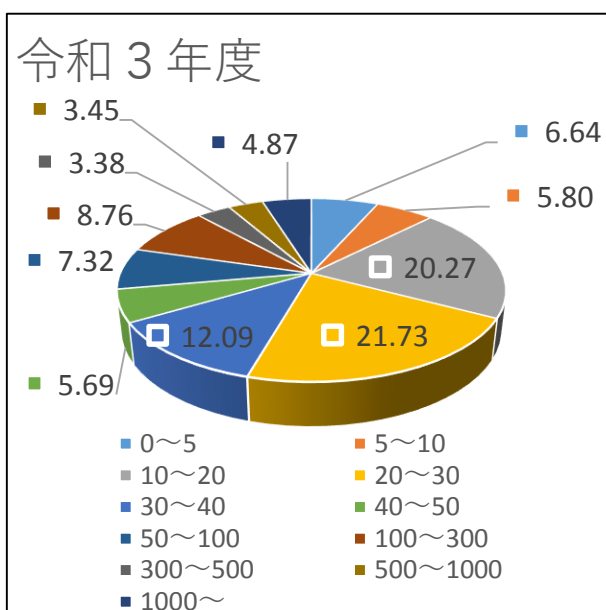
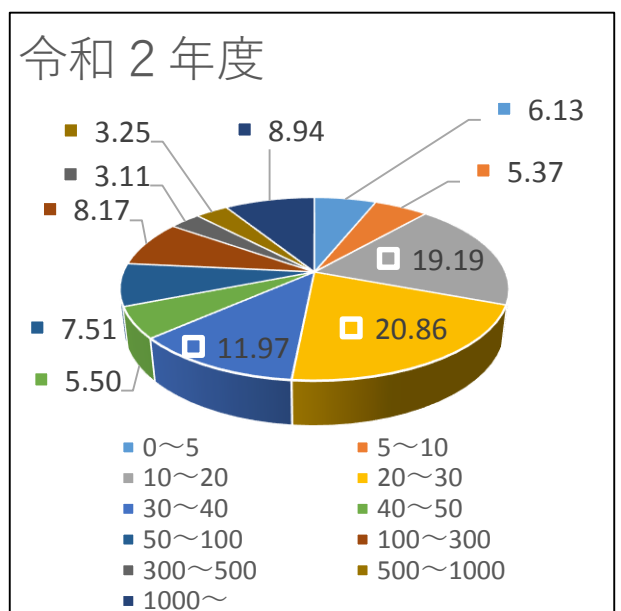
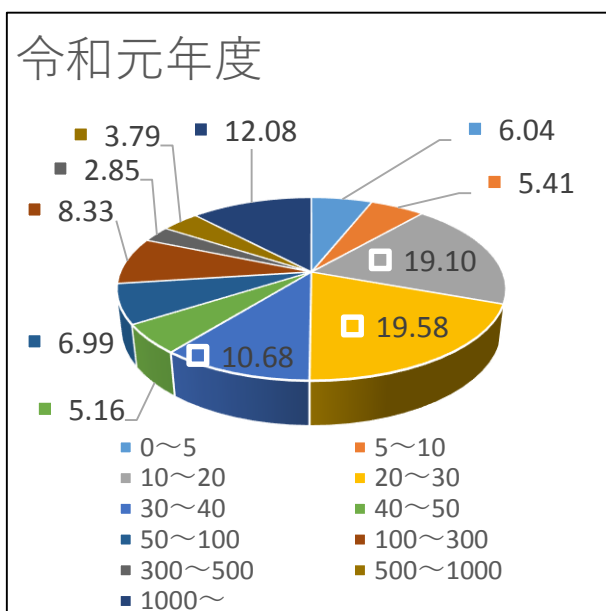
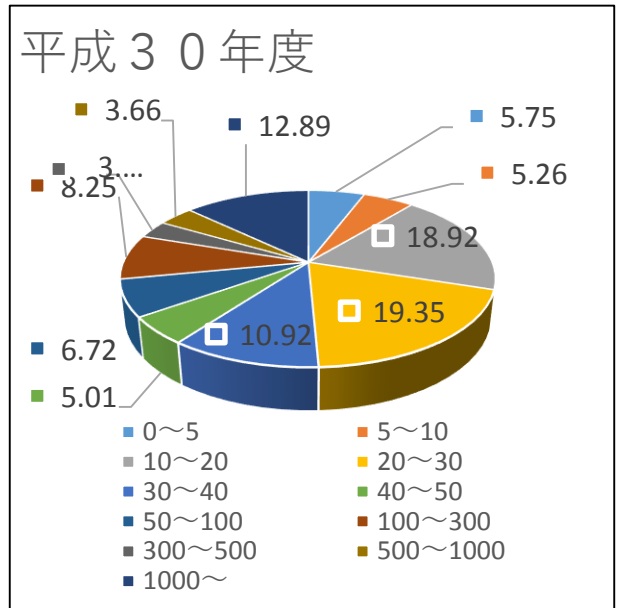
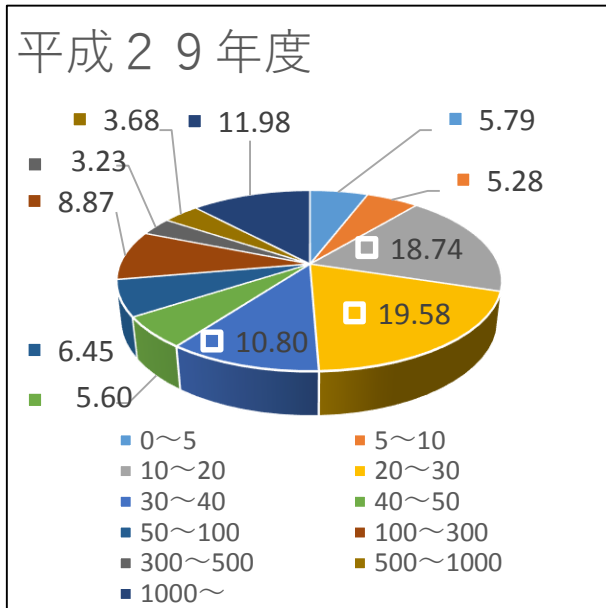


令和3年度



※単位について
 グラフ内の割合 → %
 グラフ下の水量 → m^3

年間請求金額の1か月使用水量段階別割合
 請求金額ベースでは、 $10\text{m}^3\sim 40\text{m}^3$ が約50%を占め、
 1000m^3 超の使用者は令和3年度に激減。



※単位について
 グラフ内の割合 → %
 グラフ下の水量 → m^3