

小谷大池

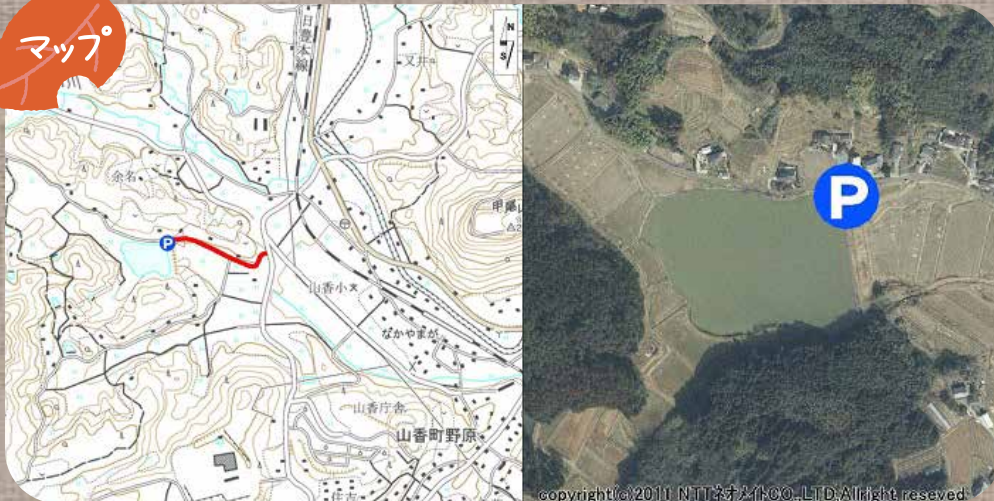
おたにおおいけ



写真



マップ



概要

所在地	大分県杵築市山香町大字内河野 1934
緯度	33度27分5秒
経度	131度29分39秒
総貯水量	32千m ³
流域面積	0.28km ²
かんがい受益面積	34ha
築造年代	江戸時代以前
改修年度	1975年
管理者	小谷大池水利組合