

床並溜池

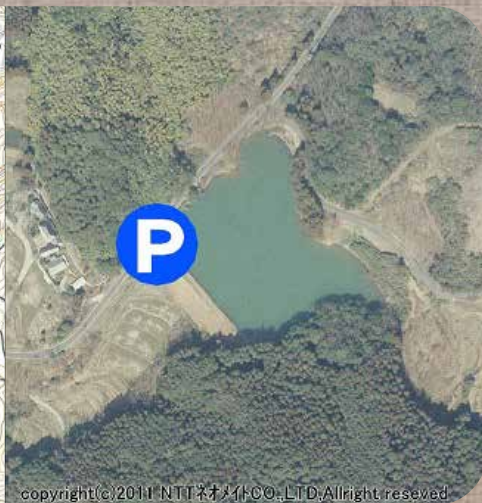
とこなみためいけ



写真



マップ



概要

所在地	大分県杵築市山香町大字下 2062
緯度	33度29分4秒
経度	131度30分7秒
総貯水量	26千m ³
流域面積	0.18km ²
かんがい受益面積	12ha
築造年代	江戸時代以前
改修年度	1988年
管理者	床並溜池水利組合