

楠溜池

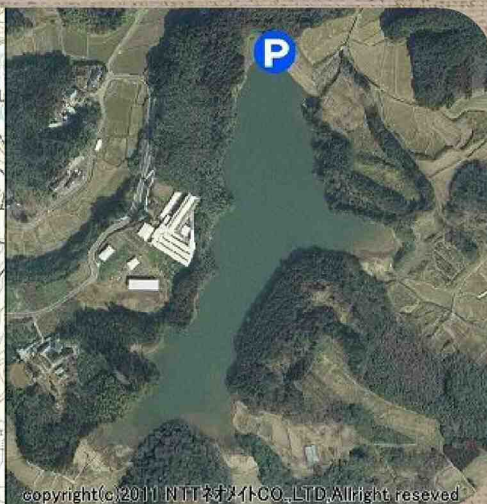
くすのきためいけ



写真



マップ



概要

所在地	大分県杵築市山香町大字吉野渡 1552
緯度	33度27分7秒
経度	131度27分11秒
総貯水量	124千m ³
流域面積	2.1km ²
かんがい受益面積	68ha
築造年代	江戸時代以前
改修年度	1969年
管理者	楠溜池土地改良区