



# 杵築市 平原大池ハザードマップ

## ■ため池ハザードマップについて

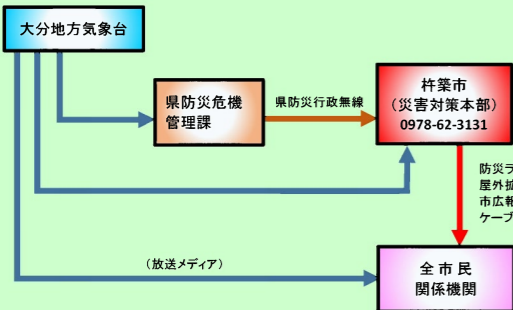
平原大池ハザードマップは、地震や大雨等により決壊した場合に想定される浸水の範囲、避難経路、緊急連絡先等の情報を一枚の地図で示したもので、減災のために利用されるものです。

- ・避難場所は杵築市が指定する風水害避難場所を表示しています。
- ・緊急避難場所については定めていませんが、土石流危険区域、がけ崩れ危険箇所以外の高台に一時的に避難してください。
- ・到達時間についてはあくまでも目安であるため早まる可能性もあります。身の危険を感じたら早めの避難をお願いします。
- ・浸水深、浸水範囲については、実際の深さ、範囲と異なることがあります。地図に示した範囲以外でも河川の氾濫により浸水する可能性があります。

## ■杵築市から提供される避難情報について

[避難準備情報]	[避難勧告]	[避難指示]
災害時要援者などの特に避難行動に時間を要する住民に対しては、家族との連絡や非常時持出品の用意など「避難準備の開始」を促す情報です。	台風の接近や集中豪雨などにより、洪水や土石災害などが発生するおそれがある場合に、住民に対して「避難所への避難」を促すものです。火の始末、戸締まりを完全にし、非常時持出品を準備し、すみやかに避難所へ避難しましょう。	避難勧告より強く、災害発生時の危険性が非常に高い場合に住民に対して避難を指示するものです。このときは、避難行動中の方はすぐに「避難を完了」させ、また避難していない方は「ただちに避難」してください。

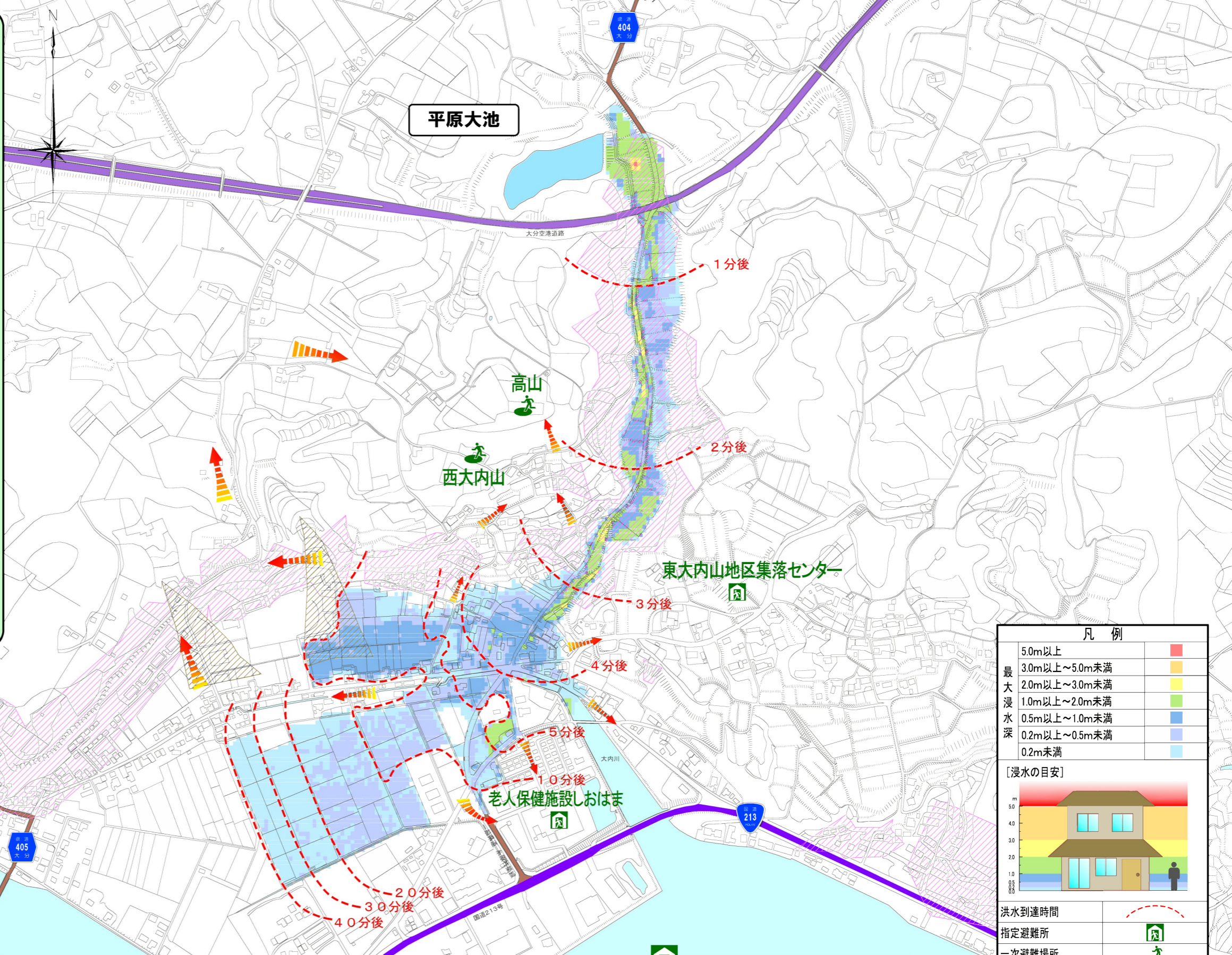
## ≪情報伝達経路≫



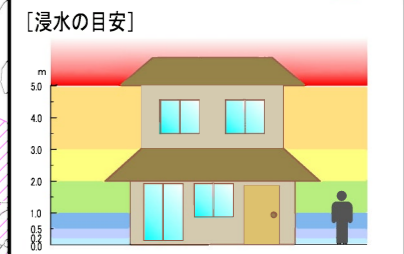
## ■緊急連絡先について

- 警察 110 消防 119
- 杵築市役所 0978-62-3131  
 杵築速見消防組合杵築消防署 0978-62-4341  
 杵築日出警察署杵築幹部交番 0978-62-2131

施設名	平原大池
所在地	杵築市大字大内
緯度	北緯 33° 25' 46"
経度	東経 131° 38' 09"
所有者	平原大池水利組合
水系	大内川水系
河川名	専用河川大内川
目的	農業用水
型式	アースダム(傾斜コア型)
堤高(m)	8.7m
堤長(m)	550m
総貯水量(m3)	18,000m3
改修年	昭和34年
流域面積(km2)	0.204km2
かんがい受益面積(ha)	70ha
かんがい戸数(戸)	30戸
解説	解析モデル: 二次元不定流モデル 流出量(q1) 農地防災事業便覧方式 $Q=4.5H^{2.5}$ (q2) 洪水吐設計洪水量 $Q=q1+q2=251.56+5.41=256.97m^3/s$

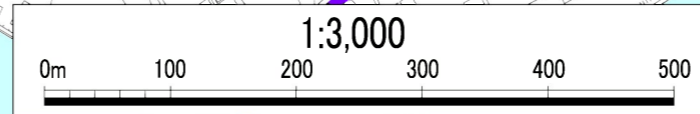


凡例	
5.0m以上	■
3.0m以上~5.0m未満	■
2.0m以上~3.0m未満	■
1.0m以上~2.0m未満	■
0.5m以上~1.0m未満	■
0.2m以上~0.5m未満	■
0.2m未満	■



洪水到達時間	--- (dashed red line)
指定避難所	🏠 (house icon)
一次避難場所	🌳 (tree icon)
避難方向	➡ (arrow icon)
土石流危険区域	🌋 (lava flow icon)
がけ崩れ危険箇所	🏔 (slope icon)

平原大池下流域行政区毎避難場所一覧		
番号	行政区	風水害避難場所
1	西大内山	老人保健施設しおはま
2	東大内山	東大内山地区集落センター



水土害情報システム基盤図(H21.3作成)複製