

杵築市 東谷溜池ハザードマップ

■ため池ハザードマップについて

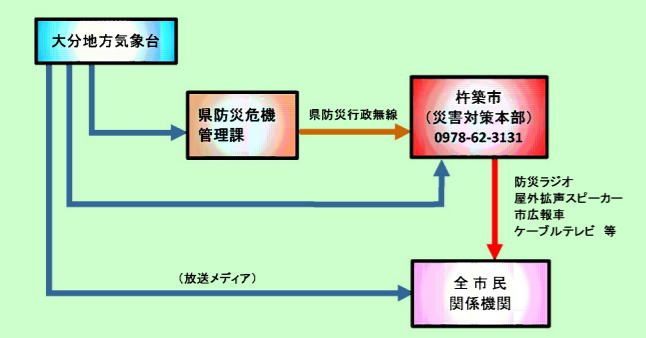
東谷溜池ハザードマップは、地震や大雨等により決壊した場合に想定される浸水の範囲、避難経路、緊急連絡先等の情報を一枚の地図で示したもので、減災のために利用されるものです。

- ・避難場所は杵築市が指定する避難場所を表示しています。
- ・緊急避難場所については定めていませんが、土石流危険区域、がけ崩れ危険箇所以外の高台に一時的に避難してください。
- ・到達時間についてはあくまでも目安であるため早まる可能性もあります。身の危険を感じたら早めの避難をお願いします。
- ・浸水深、浸水範囲については、実際の深さ、範囲と異なることがあります。地図に示した範囲以外でも河川の氾濫により浸水する可能性があります。

■杵築市から提供される避難情報について

【避難準備情報】	【避難勧告】	【避難指示】
災害時要援護者などの特に避難行動に時間を要する住民に対しては家族との連絡や非常持出品の用意など「避難準備の開始」に関する情報です。	台風の接近や集中豪雨などにより、洪水や土石災害などが発生するおそれがある場合に、住民に対して「避難所への避難」を促すものです。火の危険、戸締り忘れなどについて、非常持出品を持参し、すみやかに避難所へ避難しましょう。	避難勧告より強く、災害発生の危険性が非常に高い場合に住民に対して避難を指示するものです。このときは、避難行動中の方はすぐに「避難を完了させ、安全な避難所がない方は「ただちに避難してください」。

《情報伝達経路》



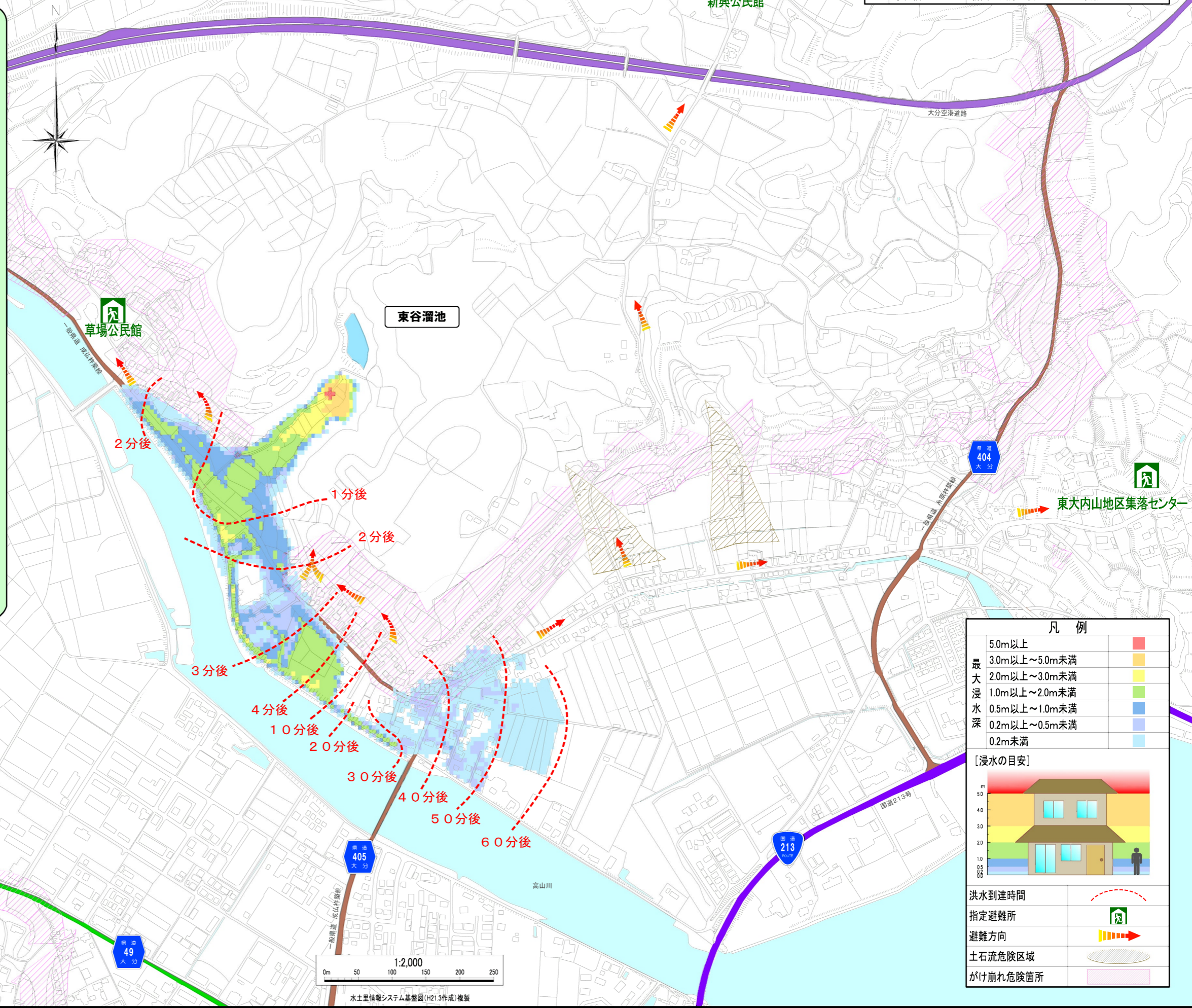
■緊急連絡先について

- 警察 110 消防 119
- 杵築市役所 0978-62-3131
 杵築連見消防組合杵築消防署 0978-62-4341
 杵築日出警察署杵築幹部交番 0978-62-2131

施設名	東谷溜池	
所在地	杵築市大字大内	
緯度	北緯 33° 25' 30"	
経度	東経 131° 37' 30"	
所有者	東谷溜池水利組合	
水系	高山川水系	
河川名	2級河川高山川	
目的	農業用水	
型式	型式	アースダム(傾斜コア型)
堤高(m)	9.8m	
堤長(m)	47.0m	
総貯水量(m ³)	15,000m ³	
改修年	昭和90年	
流域面積(km ²)	0.191km ²	
かんがい受益面積(ha)	4.0ha	
かんがい戸数(戸)	35戸	
《浸水解析手法》		
解析モデル: 二次元不定流モデル		
流出量(q1) 農地防災事業便覧方式 Q=4.5t ²		
(q2) 洪水吐設計洪水量		
Q=q1+q2=604.45+89=693.34m ³ /s		

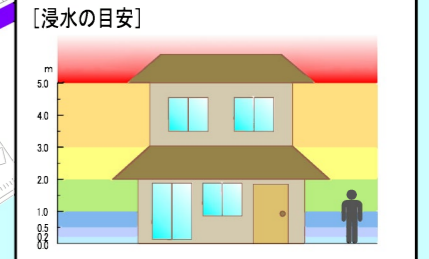
東谷溜池下流域行政区毎避難場所一覧

番号	行政区	避難場所
1	草場	草場公民館
2	永代橋	新興公民館 東大内山地区集落センター



凡例

最大浸水深	5.0m以上	■
	3.0m以上～5.0m未満	■
	2.0m以上～3.0m未満	■
	1.0m以上～2.0m未満	■
	0.5m以上～1.0m未満	■
	0.2m以上～0.5m未満	■
	0.2m未満	■



- 洪水到達時間
- 指定避難所
- 避難方向
- 土石流危険区域
- がけ崩れ危険箇所