

# 令和5年度大分県学力定着状況調査 質問紙調査 i-check

## 小学校5年生

### 【iスコア】

		全国	市 杵築
自己認識	◆家族のささえ	3.5	3.5
	◆友だちのささえ	3.3	3.3
	◆先生のささえ	3.2	3.3
	①成功体験と自信	3.2	3.2
	②充実感と向上心	3.3	3.3
社会性	③感動体験	3.0	3.0
	④他者からの評価	2.6	2.5
	⑤規範意識	3.4	3.5
	⑥思いやり（人間関係構築力）	3.2	3.2
	⑦発信力	2.6	2.8
学級環境	◆対話・話し合い	3.3	3.5
	⑧社会参画	3.1	3.1
	◆学級の規範意識	3.0	3.1
	⑨学級の絆	3.3	3.4
生活・学習習慣	◆いじめのサイン	3.7	3.6
	◆対人ストレス	3.0	3.0
	⑩生活習慣	3.2	3.0
	⑪学習習慣	2.7	2.5
	⑫学習意欲	3.2	3.2
	平均	3.1	3.2

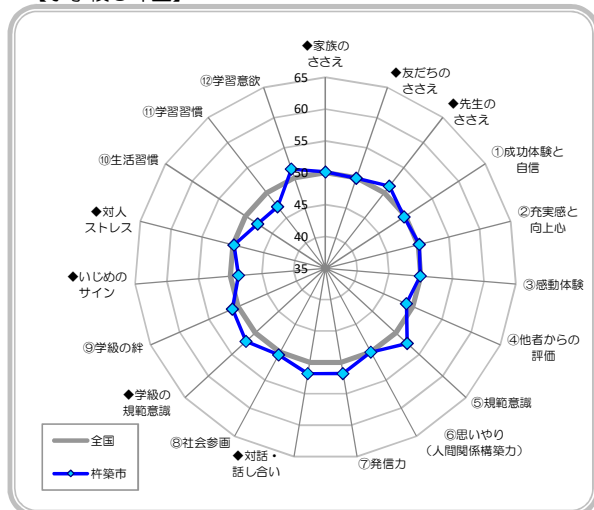
### 【標準スコア】

		全国	市 杵築
自己認識	◆家族のささえ	50.0	50.1
	◆友だちのささえ	50.0	49.9
	◆先生のささえ	50.0	51.4
	①成功体験と自信	50.0	49.7
	②充実感と向上心	50.0	50.2
社会性	③感動体験	50.0	49.9
	④他者からの評価	50.0	48.9
	⑤規範意識	50.0	52.5
	⑥思いやり（人間関係構築力）	50.0	50.0
	⑦発信力	50.0	51.8
学級環境	◆対話・話し合い	50.0	51.8
	⑧社会参画	50.0	50.5
	◆学級の規範意識	50.0	52.0
	⑨学級の絆	50.0	51.0
生活・学習習慣	◆いじめのサイン	50.0	48.7
	◆対人ストレス	50.0	49.8
	⑩生活習慣	50.0	47.7
	⑪学習習慣	50.0	47.2
	⑫学習意欲	50.0	51.5
	平均	50.0	50.2

※「◆いじめのサイン」「◆対人ストレス」は他の項目同様、値の高い方が良好（心配のない状況）であることを表します。

### 【レーダーチャート】

#### 【小学校5年生】



## 中学校2年生

### 【iスコア】

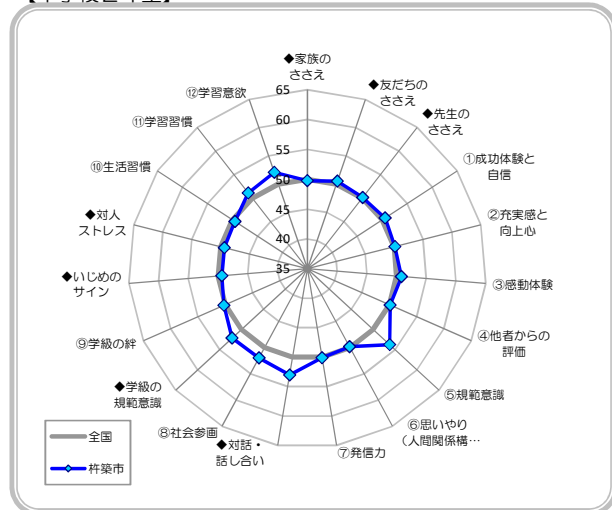
		全国	市 杵築
自己認識	◆家族のささえ	3.3	3.3
	◆友だちのささえ	3.3	3.3
	◆先生のささえ	3.0	3.0
	①成功体験と自信	3.0	3.1
	②充実感と向上心	3.2	3.2
社会性	③感動体験	2.9	3.0
	④他者からの評価	2.4	2.4
	⑤規範意識	3.4	3.6
	⑥思いやり（人間関係構築力）	3.2	3.2
	⑦発信力	2.5	2.5
学級環境	◆対話・話し合い	3.3	3.4
	⑧社会参画	3.0	3.1
	◆学級の規範意識	3.0	3.1
	⑨学級の絆	3.2	3.3
生活・学習習慣	◆いじめのサイン	3.8	3.7
	◆対人ストレス	3.1	3.0
	⑩生活習慣	3.1	3.1
	⑪学習習慣	2.5	2.6
	⑫学習意欲	2.9	3.0
	平均	3.1	3.1

### 【標準スコア】

		全国	市 杵築
自己認識	◆家族のささえ	50.0	49.8
	◆友だちのささえ	50.0	50.5
	◆先生のささえ	50.0	50.1
	①成功体験と自信	50.0	50.6
	②充実感と向上心	50.0	50.2
社会性	③感動体験	50.0	50.8
	④他者からの評価	50.0	50.2
	⑤規範意識	50.0	53.8
	⑥思いやり（人間関係構築力）	50.0	49.9
	⑦発信力	50.0	50.1
学級環境	◆対話・話し合い	50.0	53.0
	⑧社会参画	50.0	52.0
	◆学級の規範意識	50.0	52.1
	⑨学級の絆	50.0	50.2
生活・学習習慣	◆いじめのサイン	50.0	49.4
	◆対人ストレス	50.0	49.3
	⑩生活習慣	50.0	49.5
	⑪学習習慣	50.0	51.1
	⑫学習意欲	50.0	52.1
	平均	50.0	50.8

全国値+2ポイント以上  
全国値-2ポイント以上

#### 【中学校2年生】



## 杵築市児童生徒の特徴：自立した学習者の視点から

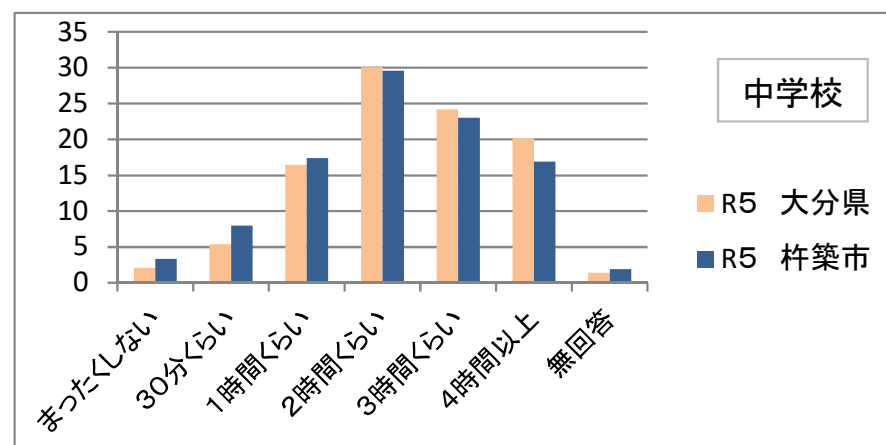
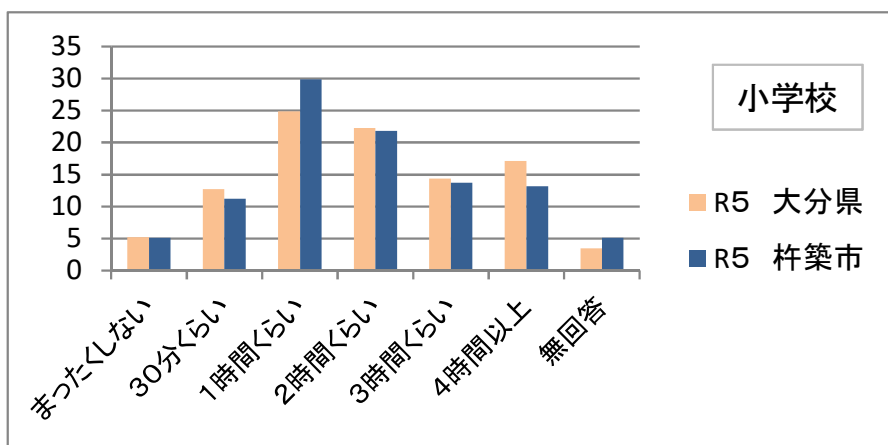
質問項目と肯定率(%)	小学校				中学校			
	杵築市	大分県	全国	杵築市 -全国	杵築市	大分県	全国	杵築市 -全国
①自分には、いいところがあると思いますか。	67.0	72.0	70.4	-3.4	66.7	68.3	66.1	0.6
②将来、あんな人になりたい、こんなことがしたい、こんな仕事につきたいという、夢や目標がありますか。	82.7	87.3	86.1	-3.4	71.8	73.3	74.0	-2.2
③学校で学んだことは、将来、社会に出たときに役立つと思いますか。	96.4	93.9	93.6	2.8	81.7	86.0	85.0	-3.3
④ノートの取り方について、自分なりに工夫していますか。	77.7	80.1	75.0	2.7	72.3	74.2	68.1	4.2
⑤勉強するときは、自分で計画を立てていますか。	55.3	63.1	58.9	-3.6	44.6	50.8	50.5	-5.9
⑥学校の授業の予習や復習をしていますか。	46.2	52.9	54.1	-7.9	51.6	53.1	46.9	4.7
⑦授業や日常生活の中で不思議だな、どうしてだろうと思ったことを調べていますか。	52.3	56.9	50.2	2.1	45.5	49.0	47.2	-1.7

## テレビ・動画・インターネット・ゲームの時間

平日(月～金)、1日どれくらいの時間、テレビや動画を見たり、インターネットを使ったり、ゲームをしたりしますか。(%)

小学校	まったくしない	30分くらい	1時間くらい	2時間くらい	3時間くらい	4時間以上	無回答
R5 全国	3.8	11.1	22.1	24.4	17.3	18.7	2.6
R5 大分県	5.2	12.7	24.9	22.3	14.4	17.1	3.5
R5 杵築市	5.1	11.2	29.9	21.8	13.7	13.2	5.1

中学校	まったくしない	30分くらい	1時間くらい	2時間くらい	3時間くらい	4時間以上	無回答
R5 全国	1.6	4.6	14.4	29.1	25.8	23.1	1.3
R5 大分県	2.1	5.4	16.5	30.1	24.2	20.2	1.4
R5 杵築市	3.3	8.0	17.4	29.6	23.0	16.9	1.9



<市の結果より>

■ 小学校は「まったくしない～1時間くらい」は、市(46.2)、県(42.8)で県をやや上回っている。

■ 中学校は「まったくしない～1時間くらい」は、市(28.7)、県(24.0)で県をやや上回っている。

◇ 家庭と協力してテレビやゲームの時間、インターネットの使用目的等、改善に向けて取り組んでいく。

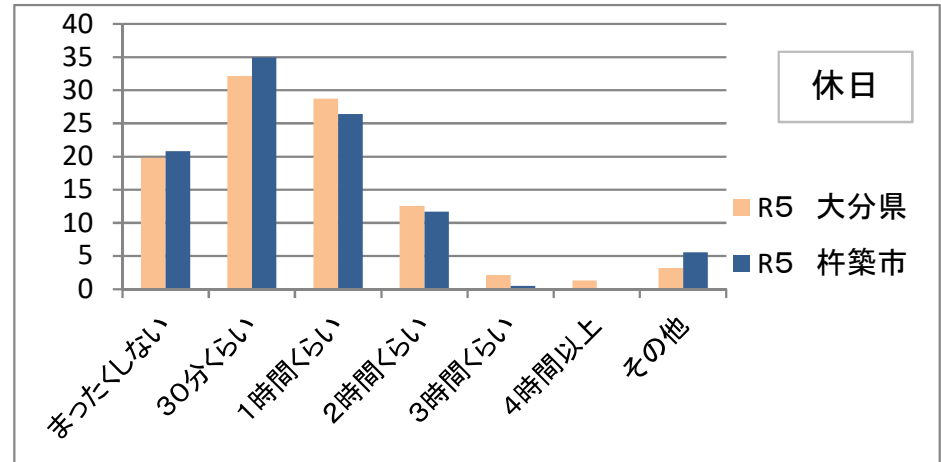
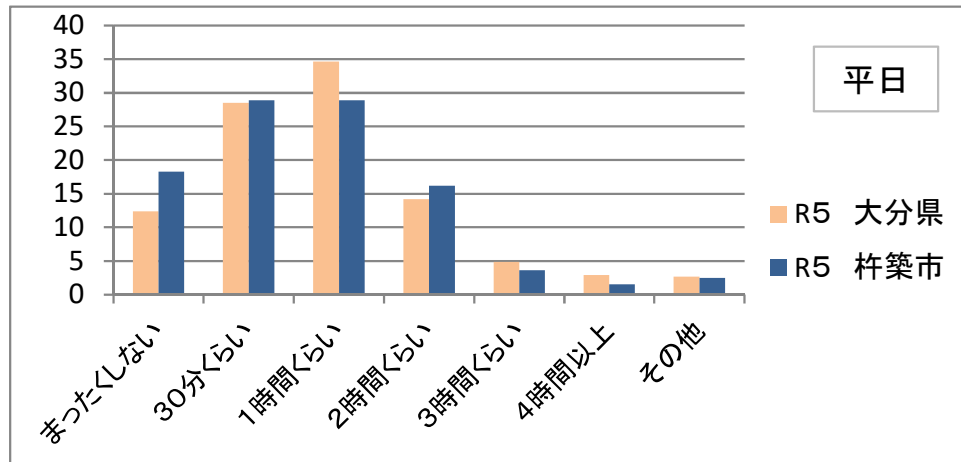
## 授業以外の勉強時間について(小学校)

学校の授業以外に、平日(月～金)1日どれくらいの時間、勉強をしますか。

	まったくしない	30分くらい	1時間くらい	2時間くらい	3時間くらい	4時間以上	その他
R5 全国	10.8	25.9	32.7	15.6	7.3	6.2	1.6
R5 大分県	12.4	28.5	34.6	14.2	4.9	2.9	2.7
R5 杵築市	18.3	28.9	28.9	16.2	3.6	1.5	2.5

土日や祝日など、学校が休みの日は、1日どれくらいの時間、勉強をしますか。

	まったくしない	30分くらい	1時間くらい	2時間くらい	3時間くらい	4時間以上	その他
R5 全国	19.2	30.5	26.6	14.8	4.3	2.8	1.8
R5 大分県	19.8	32.2	28.7	12.6	2.1	1.3	3.2
R5 杵築市	20.8	35.0	26.4	11.7	0.5	0.0	5.6



<市の結果より>

■「まったくしない～30分くらい」が平日で市(47.2)、県(40.9)、休日で市(55.8)、県(52.0)で、県を下回っている。家庭学習の習慣化、時間の確保への取組が必要。

◇家庭と協力して学習の時間の確保や家庭学習に自ら計画を立てて取り組ませる等、自立した学習者の育成を目指すための取組を進めていく。

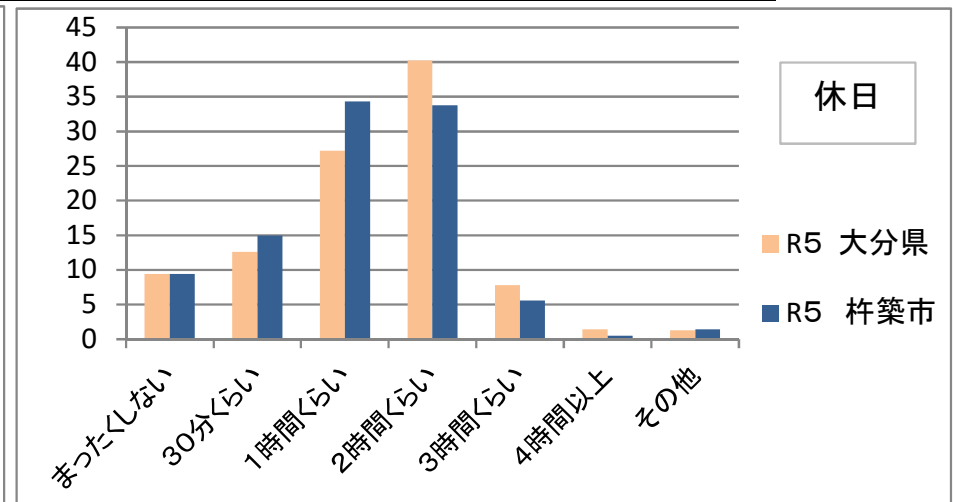
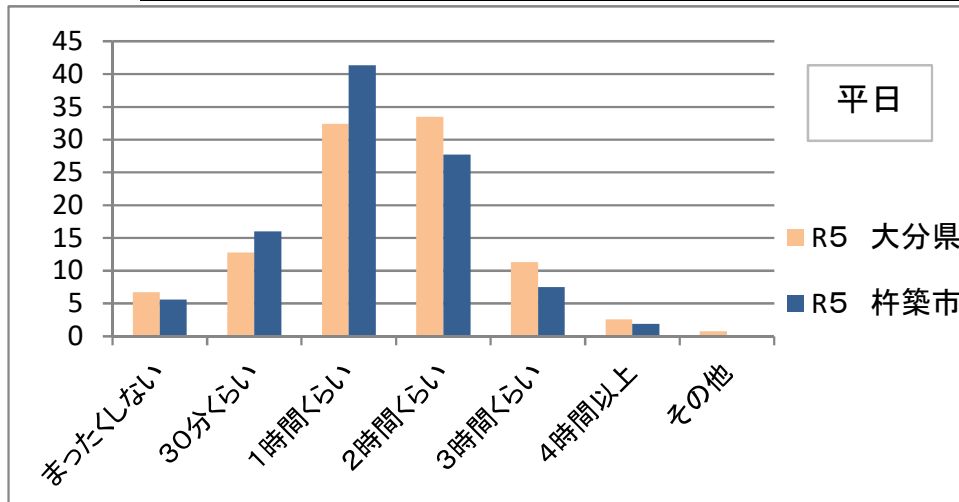
## 授業以外の勉強時間について(中学校)

学校の授業以外に、平日(月～金)1日どれくらいの時間、勉強をしますか。

	まったくしない	30分くらい	1時間くらい	2時間くらい	3時間くらい	4時間以上	その他
R5 全国	13.3	17.7	29.1	26.5	9.9	2.6	0.8
R5 大分県	6.7	12.8	32.4	33.5	11.3	2.6	0.8
R5 杵築市	5.6	16.0	41.3	27.7	7.5	1.9	0.0

土日や祝日など、学校が休みの日は、1日どれくらいの時間、勉強をしますか。

	まったくしない	30分くらい	1時間くらい	2時間くらい	3時間くらい	4時間以上	その他
R5 全国	20.2	18.3	25.2	27.9	6.0	1.5	1.0
R5 大分県	9.4	12.6	27.2	40.2	7.8	1.4	1.3
R5 杵築市	9.4	15.0	34.3	33.8	5.6	0.5	1.4



<市の結果より>

■「まったくしない」では、平日は県を上回り、休日は同じ。家庭学習の習慣化は進んでいる。

■市は、平日・休日ともに「1時間くらい」の割合が高い。家庭学習の時間の確保が必要。

◇家庭と協力して学習の時間の確保や家庭学習に自ら計画を立てて取り組ませる等、自立した学習者の育成を目指すための取組を進めていく。