

# 令和3年度大分県学力定着状況調査 総合質問紙 i-check

## 【小学校 5学年】

【肯定値】		全国	杵築市
自己認識	◆家族のささえ	85.3	87.1
	◆友だちのささえ	78.6	78.3
	◆先生のささえ	73.9	74.1
	①成功体験と自信	78.7	78.2
	②充実感と向上心	86.5	87.4
社会性	③感動体験	69.1	69.8
	④規範意識	83.8	86.5
	⑤思いを伝える力	72.6	72.9
	⑥問題解決力	74.2	75.3
生活・学習習慣	⑦社会参画	77.9	78.2
	◆いじめのサイン	89.7	88.1
	◆対人ストレス	75.5	75.3
	⑧生活習慣	77.7	79.2
	⑨学習習慣	76.8	78.1
	平均	77.6	79.2

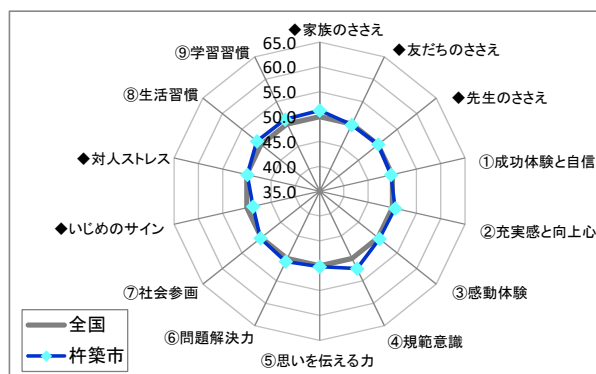
【標準スコア】		全国	杵築市
自己認識	◆家族のささえ	50.0	51.2
	◆友だちのささえ	50.0	49.8
	◆先生のささえ	50.0	50.1
	①成功体験と自信	50.0	49.7
	②充実感と向上心	50.0	50.6
社会性	③感動体験	50.0	50.4
	④規範意識	50.0	52.3
	⑤思いを伝える力	50.0	50.2
	⑥問題解決力	50.0	50.7
生活・学習習慣	⑦社会参画	50.0	50.2
	◆いじめのサイン	50.0	48.7
	◆対人ストレス	50.0	49.9
	⑧生活習慣	50.0	51.1
	⑨学習習慣	50.0	51.0
	平均	50.0	50.4

## 【中学校 2学年】

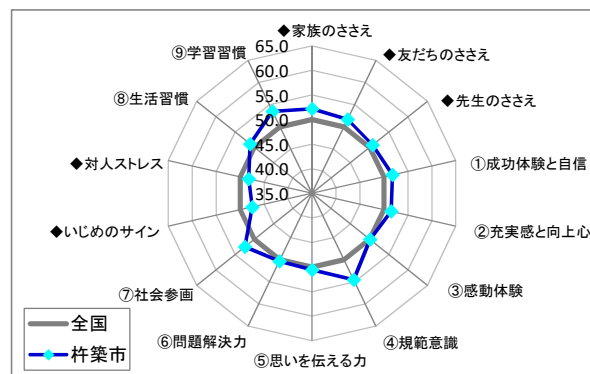
【肯定値】		全国	杵築市
自己認識	◆家族のささえ	80.8	84.5
	◆友だちのささえ	78.6	81.1
	◆先生のささえ	69.5	70.9
	①成功体験と自信	74.9	77.9
	②充実感と向上心	81.3	83.7
社会性	③感動体験	67.6	67.9
	④規範意識	84.1	89.4
	⑤思いを伝える力	71.5	72.2
	⑥問題解決力	72.9	73.3
生活・学習習慣	⑦社会参画	75.6	79.2
	◆いじめのサイン	91.7	89.0
	◆対人ストレス	77.5	75.0
	⑧生活習慣	74.2	75.7
	⑨学習習慣	70.2	75.0
	平均	75.7	78.2

【標準スコア】		全国	杵築市
自己認識	◆家族のささえ	50.0	52.2
	◆友だちのささえ	50.0	51.7
	◆先生のささえ	50.0	50.8
	①成功体験と自信	50.0	51.8
	②充実感と向上心	50.0	51.5
社会性	③感動体験	50.0	50.1
	④規範意識	50.0	54.5
	⑤思いを伝える力	50.0	50.6
	⑥問題解決力	50.0	50.3
生活・学習習慣	⑦社会参画	50.0	52.5
	◆いじめのサイン	50.0	47.5
	◆対人ストレス	50.0	48.2
	⑧生活習慣	50.0	51.1
	⑨学習習慣	50.0	53.5
	平均	50.0	51.2

【第5学年】 受験者数208名



【第2学年】 受験者数219名



- 小・中学校ともに、「家族のささえ」「規範意識」「生活習慣」「学習習慣」の値が高い。
- 小・中学校ともに、「いじめのサイン」において値が低い。
- ◇各学校において、学年(学級)、一人ひとりの児童生徒の実態把握に努め、改善に向けて取り組んでいく。

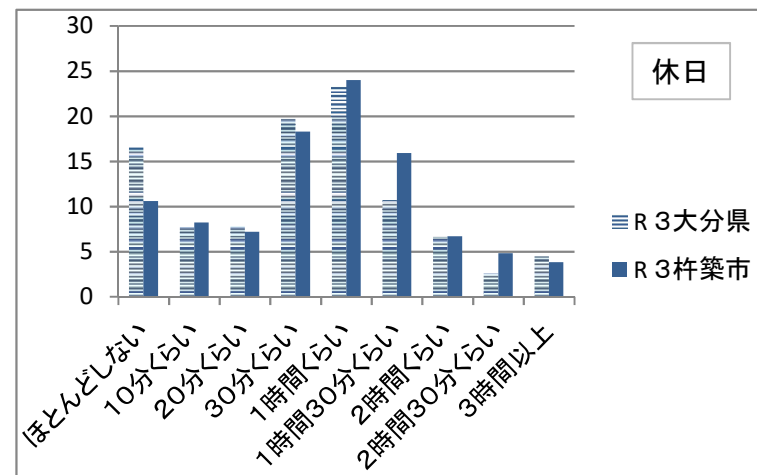
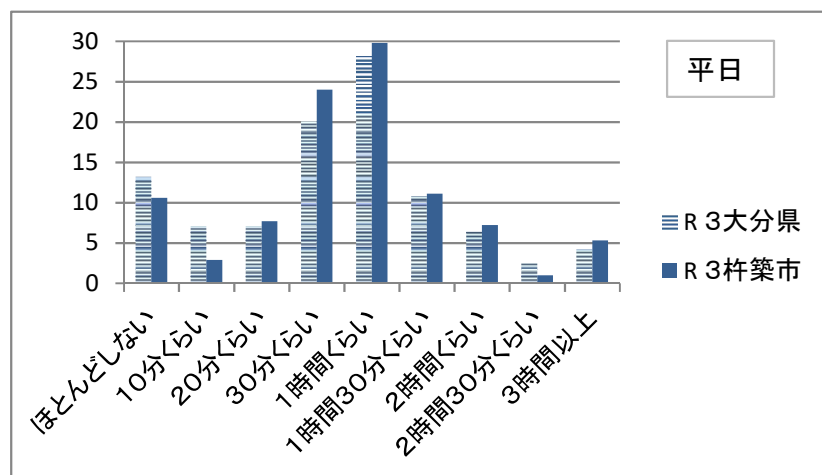
## 【小学校】 授業以外の勉強時間について

学校の授業がある月曜日から金曜日に、あなたは、学校の授業時間以外に、1日どれくらいの時間、勉強しましたか。

	ほとんどしない	10分くらい	20分くらい	30分くらい	1時間くらい	1時間30分くらい	2時間くらい	2時間30分くらい	3時間以上	その他
R3全国	6.9	7.5	10.4	23.0	23.6	11.0	6.8	3.6	6.7	0.5
R3大分県	13.2	7.1	7.1	20.1	28.1	10.8	6.4	2.5	4.2	0.6
R3杵築市	10.6	2.9	7.7	24.0	29.8	11.1	7.2	1.0	5.3	0.5

土曜日や日曜日など学校が休みの日に、あなたは、1日どれくらいの時間、勉強しましたか。

	ほとんどしない	10分くらい	20分くらい	30分くらい	1時間くらい	1時間30分くらい	2時間くらい	2時間30分くらい	3時間以上	その他
R3全国	12.3	9.5	12.2	22.4	20.9	9.4	5.8	2.7	4.4	0.5
R3大分県	16.5	7.7	7.8	19.7	23.3	10.7	6.6	2.6	4.5	0.6
R3杵築市	10.6	8.2	7.2	18.3	24.0	15.9	6.7	4.8	3.8	0.5



<市の結果より>

■「ほとんどしない～30分くらい」が、平日は市(45.2)、県(47.5)、休日は市(44.3)、県(51.7)で、家庭学習の時間確保が進んでいる。

■平日、休日ともに、「ほとんどしない」の割合が大きく減少し、毎日の家庭学習の定着が進んでいる。

◇引き続き、家庭と協力して学習の時間の確保や、家庭学習に自ら計画を立てて取り組ませる等、自立した学習者の育成を目指すための取組を進めていく。

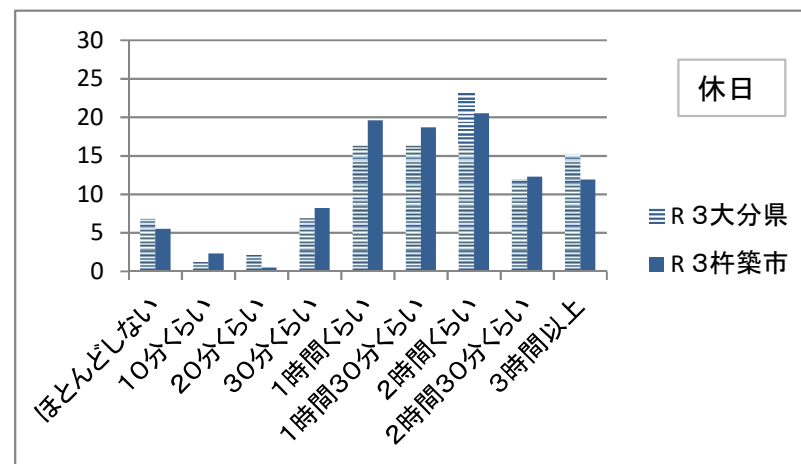
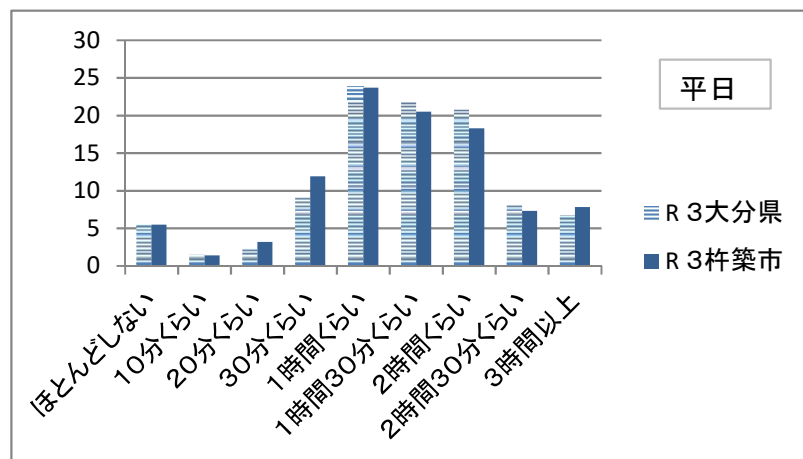
## 【中学校】 授業以外の勉強時間について

学校の授業がある月曜日から金曜日に、あなたは、学校の授業時間以外に、1日どれくらいの時間勉強しましたか。

	ほとんどしない	10分くらい	20分くらい	30分くらい	1時間くらい	1時間30分くらい	2時間くらい	2時間30分くらい	3時間以上	その他
R3全国	8.3	3.5	4.8	15.7	22.6	15.8	14.6	6.8	7.8	0.1
R3大分県	5.5	1.5	2.3	9.1	23.8	21.8	20.8	8.1	6.7	0.3
R3杵築市	5.5	1.4	3.2	11.9	23.7	20.5	18.3	7.3	7.8	0.5

土曜日や日曜日など学校が休みの日に、あなたは、1日どれくらいの時間、勉強しましたか。

	ほとんどしない	10分くらい	20分くらい	30分くらい	1時間くらい	1時間30分くらい	2時間くらい	2時間30分くらい	3時間以上	その他
R3全国	11.4	3.6	4.3	13.4	20.1	14.2	16.7	7.6	8.6	0.1
R3大分県	6.8	1.2	2.1	6.9	16.3	16.3	23.1	11.9	15.1	0.3
R3杵築市	5.5	2.3	0.5	8.2	19.6	18.7	20.5	12.3	11.9	0.5



<市の結果より>

■「ほとんどしない～30分くらい」が、平日は市(22.0)、県(18.4)、休日は市(16.5)、県(17.0)で、休日の家庭学習の時間確保が進んでいる。

■休日は「ほとんどしない」の割合が高いのが市の課題であったが、解消傾向にある。

◇引き続き家庭と協力して、学習時間の確保、家庭学習に自ら計画を立てて取り組ませる等、自立した学習者の育成を目指す取組を進めていく。