

第11章 選挙・行政

1. 各種選挙投票状況

選挙名 執行年月日	有権者数(人)			投票者数(人)			投票率 (%)
	総数	男	女	総数	男	女	
県知事選挙 2019年4月7日	24,856	11,868	12,988	15,278	7,193	8,085	61.47
県議会議員選挙 2019年4月7日	24,856	11,868	12,988	15,222	7,171	8,051	61.24
市議会議員一般選挙 2019年4月21日	24,810	11,843	12,967	17,025	7,957	9,068	68.62
参議院議員通常選挙 2019年7月21日	25,055	11,976	13,079	13,140	6,332	6,808	52.44
市長選挙 2021年10月3日	23,830	11,408	12,422	14,429	6,743	7,686	60.55
衆議院議員総選挙 2021年10月31日	23,993	11,488	12,505	14,034	6,701	7,333	58.49
参議院議員通常選挙 2022年7月10日	23,775	11,402	12,373	13,276	6,406	6,870	55.84
県知事選挙 2023年4月9日	23,206	11,181	12,025	13,722	6,496	7,226	59.13
県議会議員選挙 2023年4月9日	23,206	11,181	12,025	13,591	6,428	7,163	58.57
市議会議員一般選挙 2023年4月23日	無投票						
参議院議員補欠選挙 2023年4月23日	23,517	11,335	12,182	9,740	4,810	4,930	41.42
衆議院議員総選挙 2024年10月27日	22,802	11,049	11,753	13,105	6,391	6,714	57.47
参議院議員通常選挙 2025年7月20日	22,515	10,921	11,594	13,561	6,657	6,904	60.23
市長選挙 2025年10月5日	22,283	10,806	11,477	12,599	5,956	6,643	56.54
市議会議員補欠選挙 2025年10月5日	無投票						
衆議院議員総選挙 2026年2月8日	22,327	10,845	11,482	13,372	6,599	6,773	59.89

出典：選挙管理委員会事務局

2. 市職員数の推移

各年4月1日現在

単位：人

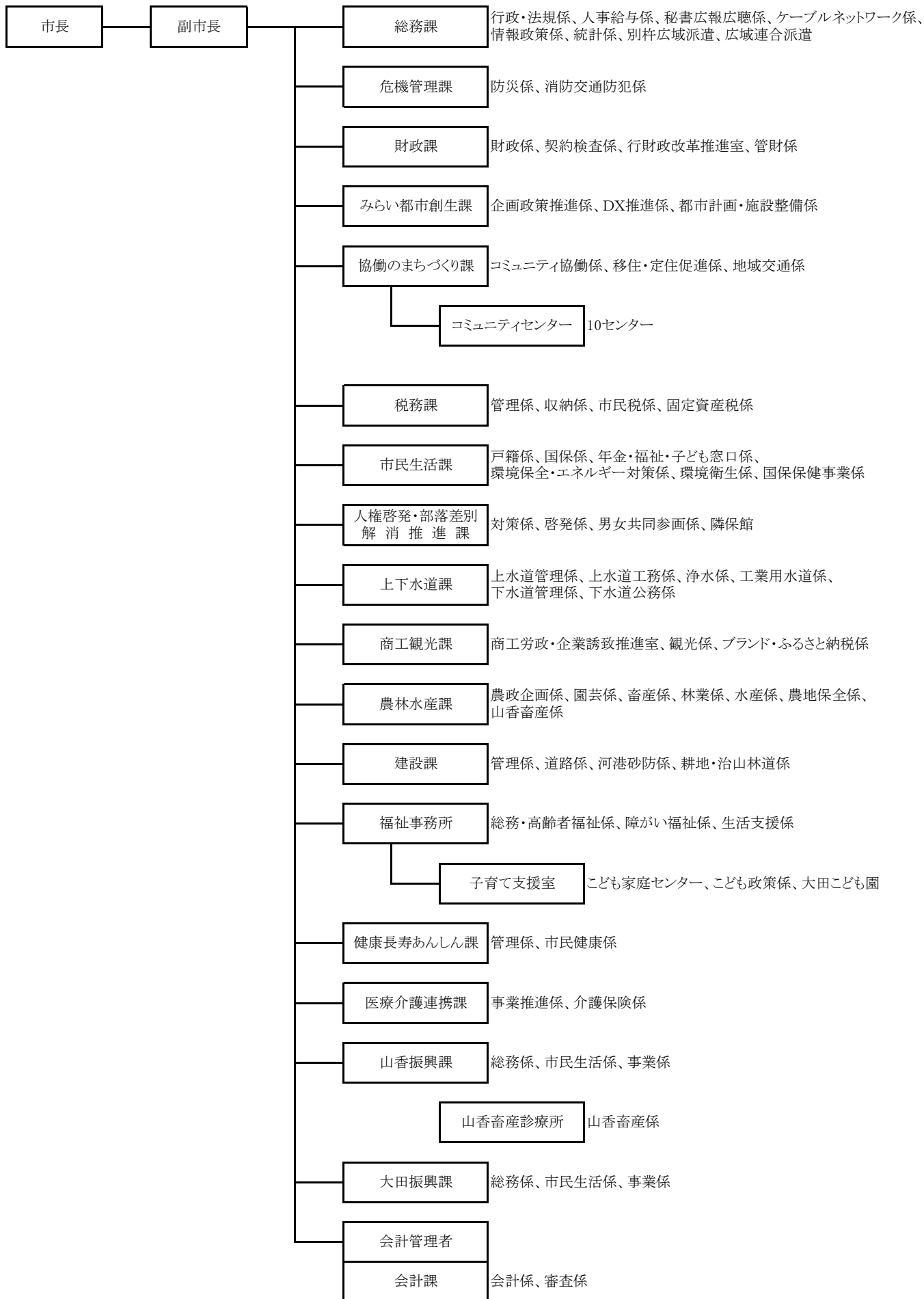
年次	総数	職別				
		一般行政	教育	水道	病院	介護サービス
2021年	536	229	51	19	219	18
2022年	530	225	47	19	221	18
2023年	525	219	47	17	224	18
2024年	515	215	47	18	217	18
2025年	516	217	47	17	217	18

出典：総務課

第11章 選挙・行政

3. 杵築市行政組織図 (1)市長部局

2025年4月1日現在



第11章 選挙・行政

3. 杵築市行政組織図 (2)各部局

2025年4月1日現在

