

回覧

令和 8 年 4 月 15 日

該当行政区にお住まいの皆様

大分県知事 佐藤 樹一郎 (別府土木事務所)
杵築市長 永松 悟 (危機管理課扱い)

土砂災害防止法に基づく基礎調査結果について

平素より大分県の土木行政の推進にご理解とご協力を賜り、厚くお礼申し上げます。
県では平成 15 年度から、「土砂災害警戒区域等における土砂災害防止対策の推進に関する法律」(土砂災害防止法)に基づき、土砂災害の恐れのある区域について基礎調査を行い「土砂災害警戒区域」、「土砂災害特別警戒区域」の指定を行うとともに、市と協働してハードとソフトによる総合的な土砂災害対策を推進し、安全安心な地域づくりに努めているところです。

貴行政区における調査の結果、別紙資料に示す区域が土砂災害の恐れがある箇所として確認されましたのでお知らせします。日頃より避難路、避難場所を確認するとともに、雨天時には最新の気象情報や斜面のひび割れや山鳴りなど土砂災害の前兆現象に留意し早めの避難を心がけてください。

調査結果の詳細につきましては、添付のパンフレット等をご参照いただくか、下記担当者までお問い合わせください。

今後とも土砂災害防止法に基づく現地調査及び区域指定に対する皆様のご理解、ご協力をお願いします。

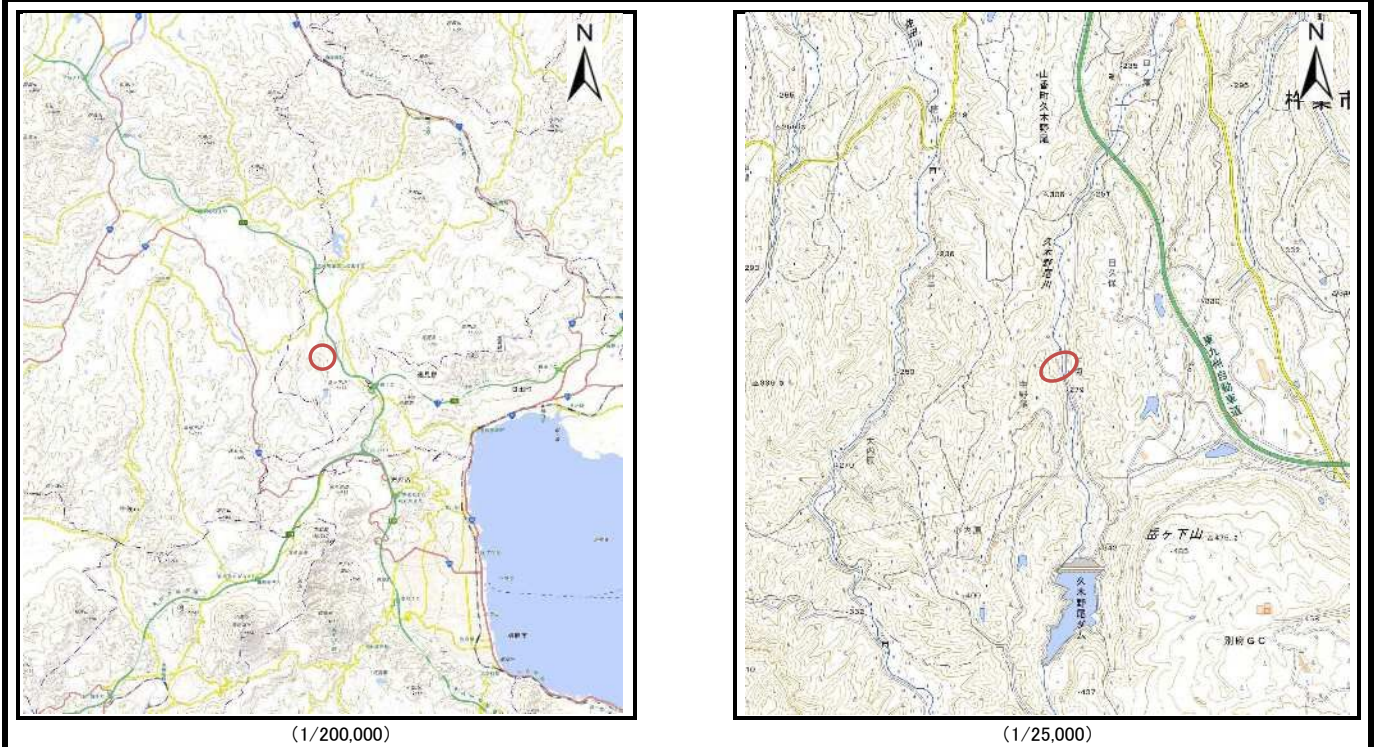
〔調査結果に関するお問い合わせ〕

担 当 課 別府土木事務所 河港砂防課 砂防班 小川・岡崎
TEL 0977-67-0215

〔避難所・避難場所に関するお問い合わせ〕

担 当 課 杵築市役所危機管理課 土田・合田
TEL 0978-62-1802

土砂災害警戒区域等の指定の公示に係る図書（その1）



(1/200,000)

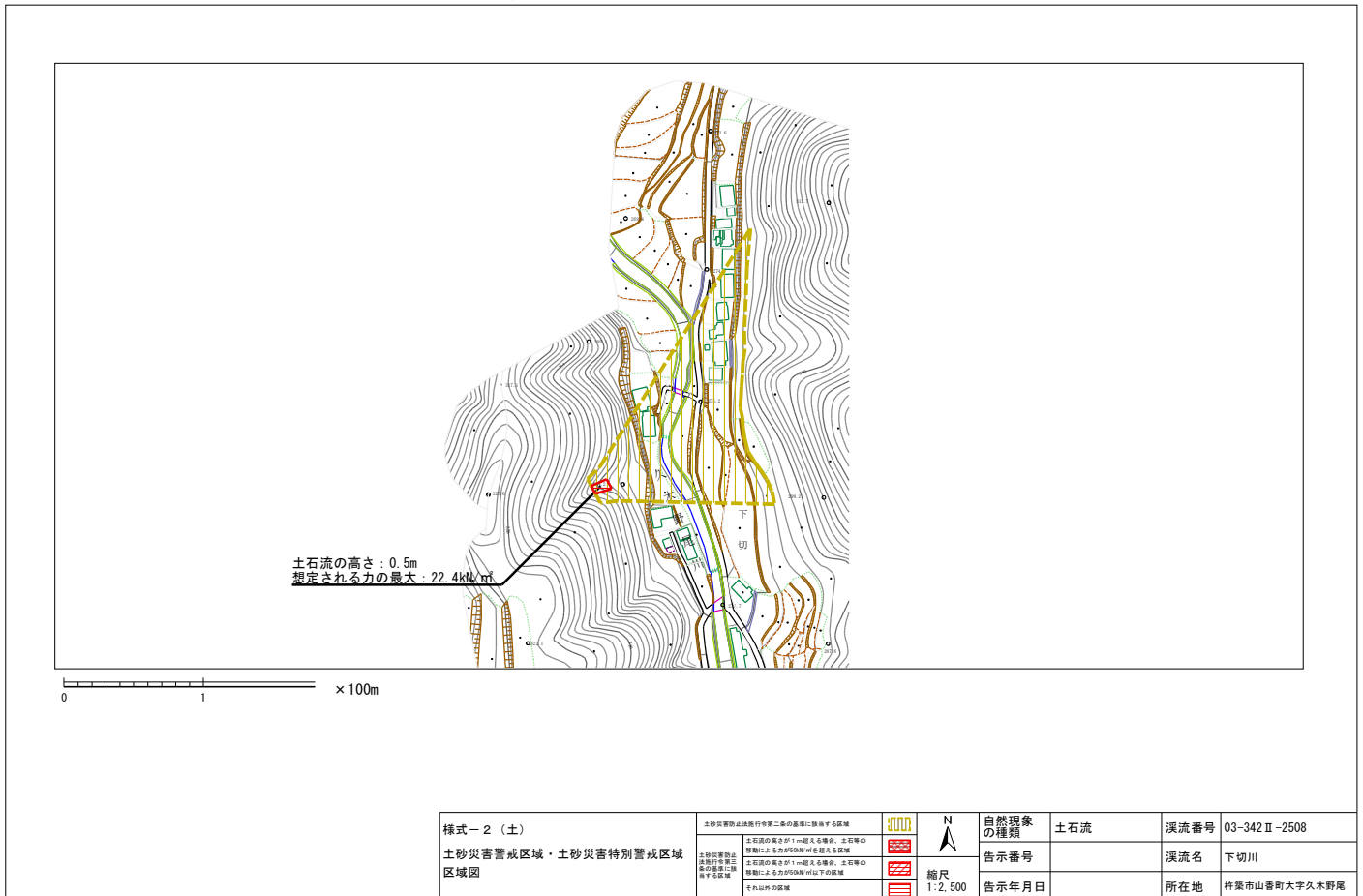
(1/25,000)

様式-1 (土)
土砂災害警戒区域・土砂災害特別警戒区域 位置図

自然現象の種類	土石流
溪流番号	03-342Ⅱ-2508
溪流名	下切川
所在地	杵築市山香町大字久木野尾

「測量法に基づく国土地理院長承認（複製） R7JHf 48」
「本製品を複製する場合には、国土地理院の長の承認を得なければならない」

土砂災害警戒区域等の指定の公示に係る図書（その2）

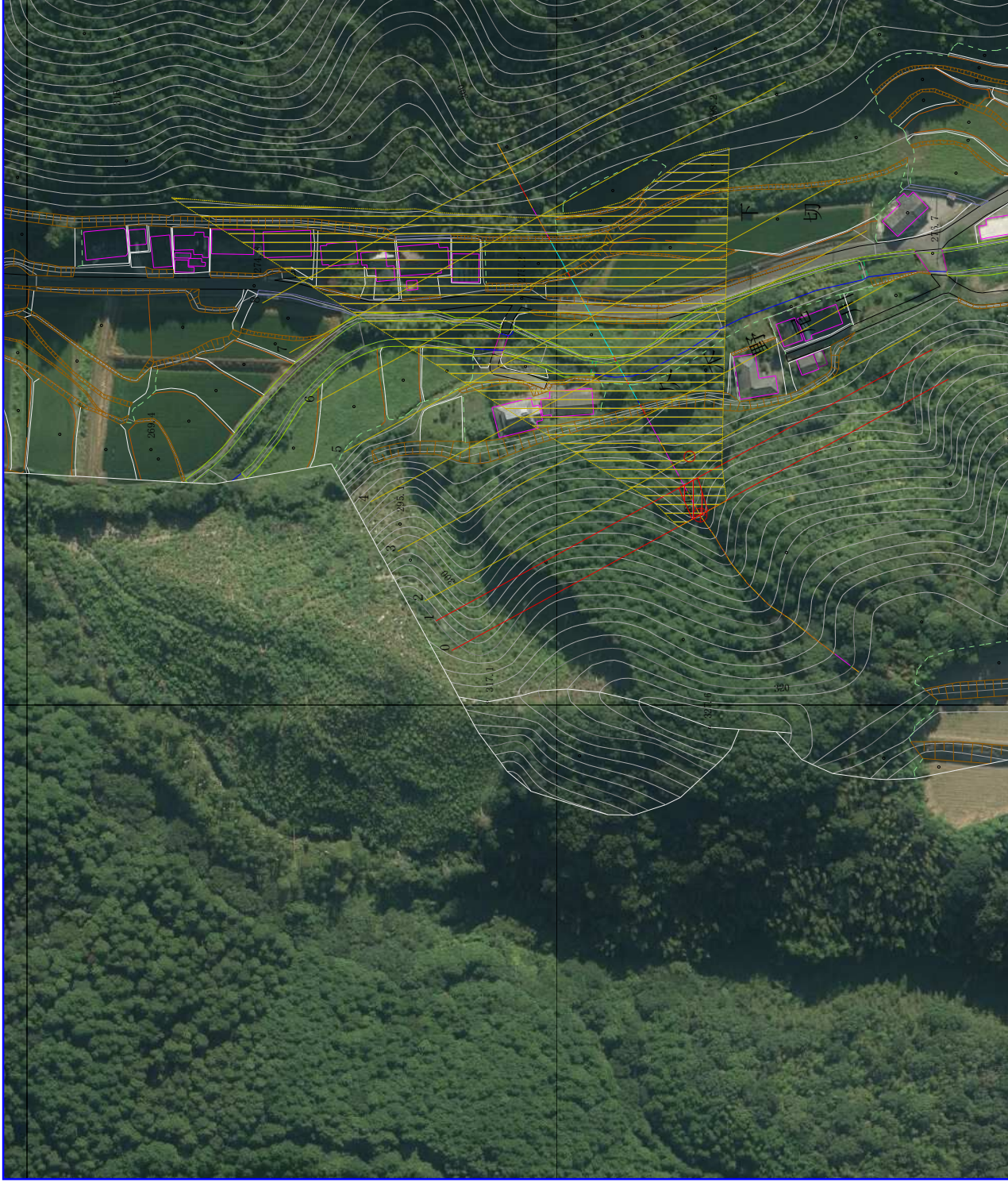
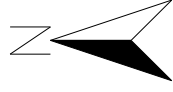


土石流の高さ: 0.5m
想定される力の最大: 22.4kN/m

0 1 ×100m

様式-2 (土) 土砂災害警戒区域・土砂災害特別警戒区域 区域図	土砂災害防止法施行令第2条の基準に該当する区域		自然現象の種類 土石流	溪流番号	03-342Ⅱ-2508
	土石流の高さが1m超えを想定。土石等の移動による力の作用範囲を拡大する区域			告示番号	
	土石流の高さが1m超えを想定。土石等の移動による力の作用範囲以下の区域			告示年月日	
	それ以外の区域		縮尺 1:2,500	所在地	杵築市山香町大字久木野尾

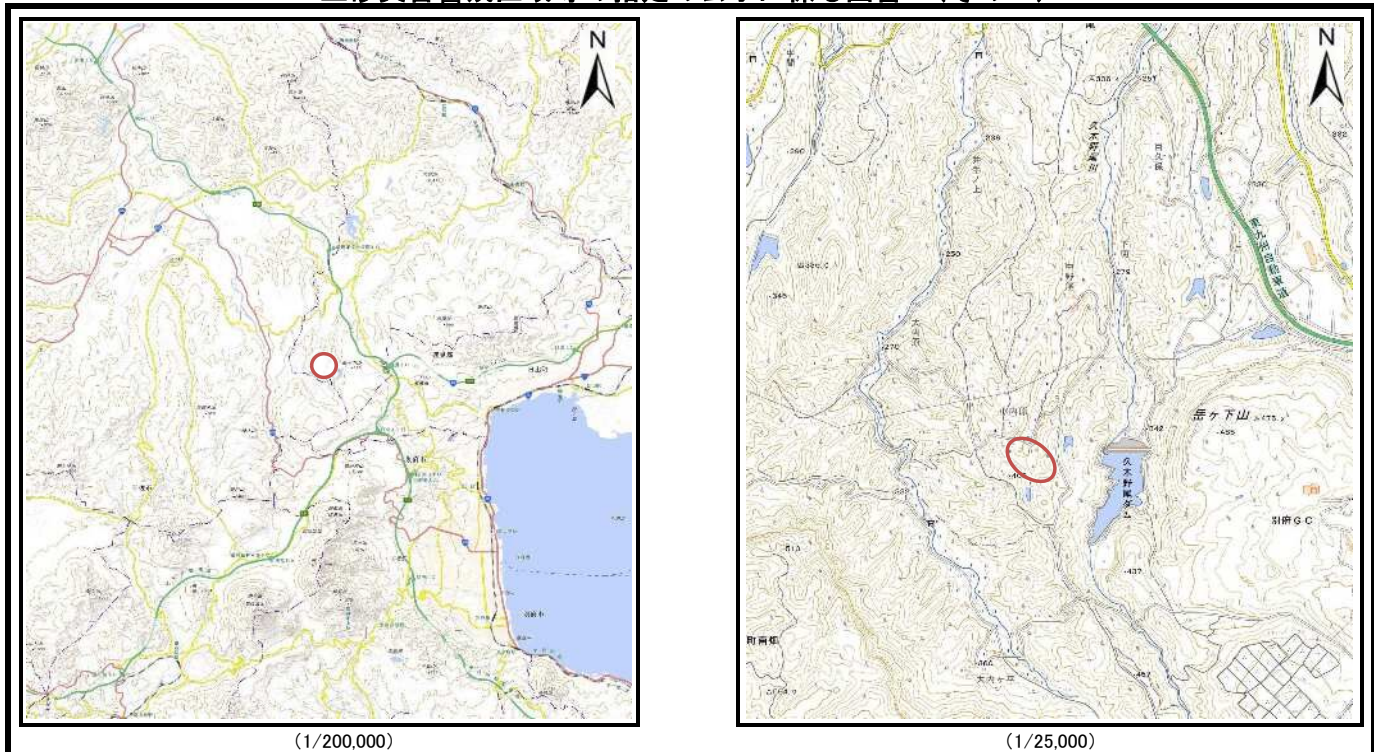
03-342 II -2508



1/1,500 x 100m

0

土砂災害警戒区域等の指定の公示に係る図書（その1）



(1/200,000)

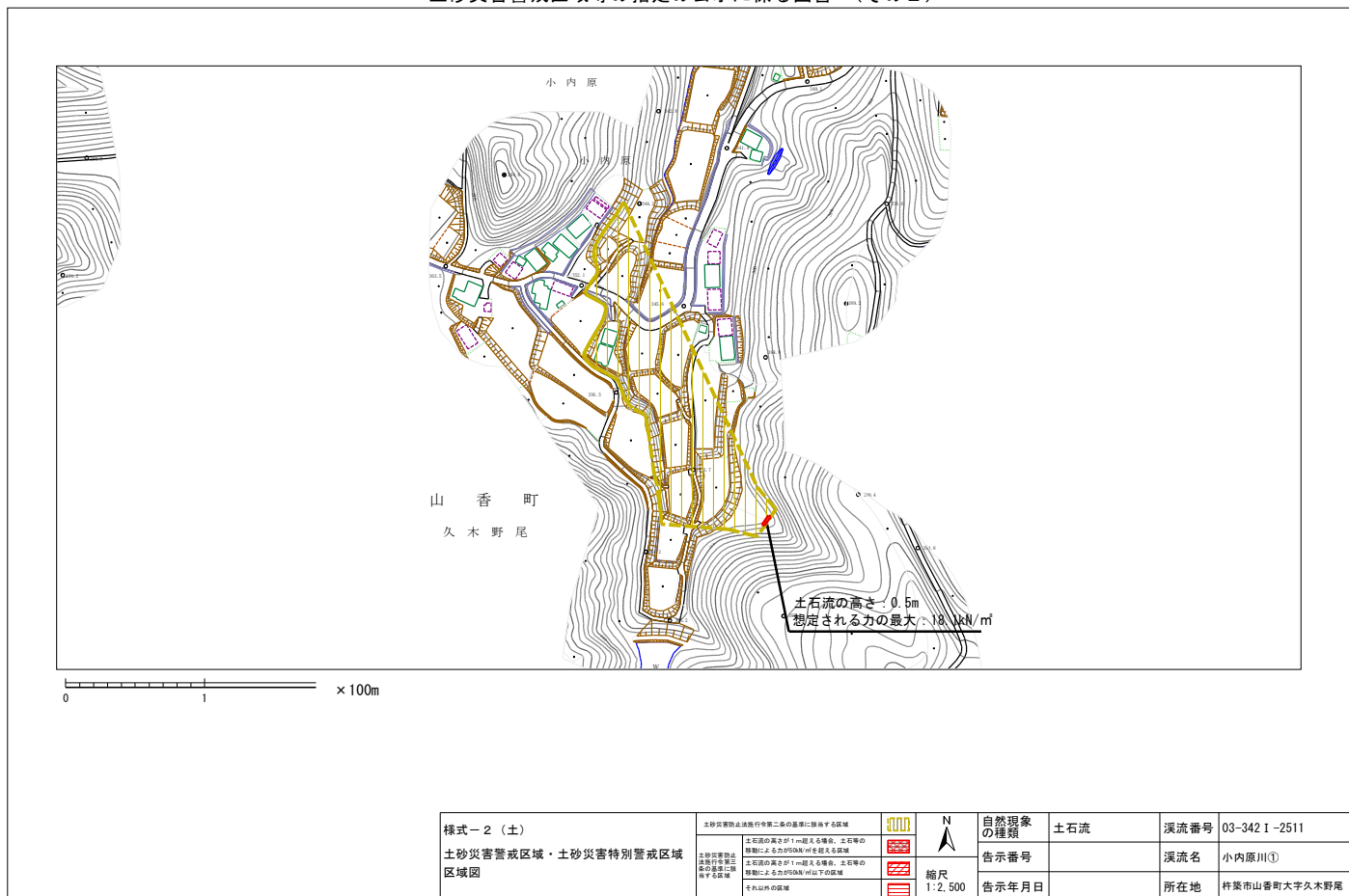
(1/25,000)

様式-1 (土)
土砂災害警戒区域・土砂災害特別警戒区域 位置図

自然現象の種類	土石流
溪流番号	03-342 I -2511
溪流名	小内原川①
所在地	杵築市山香町大字久木野尾

「測量法に基づく国土地理院長承認（複製） R7JHf 48」
「本製品を複製する場合には、国土地理院の長の承認を得なければならない」

土砂災害警戒区域等の指定の公示に係る図書（その2）



様式-2 (土) 土砂災害警戒区域・土砂災害特別警戒区域 区域図	土砂災害防止法施行令第2条の基準に該当する区域		自然現象の種類 土石流	溪流番号	03-342 I -2511	
	土砂災害防止法施行令第3条の基準に該当する区域			告示番号	溪流名	小内原川①
	土砂災害防止法施行令第4条の基準に該当する区域			告示年月日	所在地	杵築市山香町大字久木野尾
	縮尺	1:2,500				

