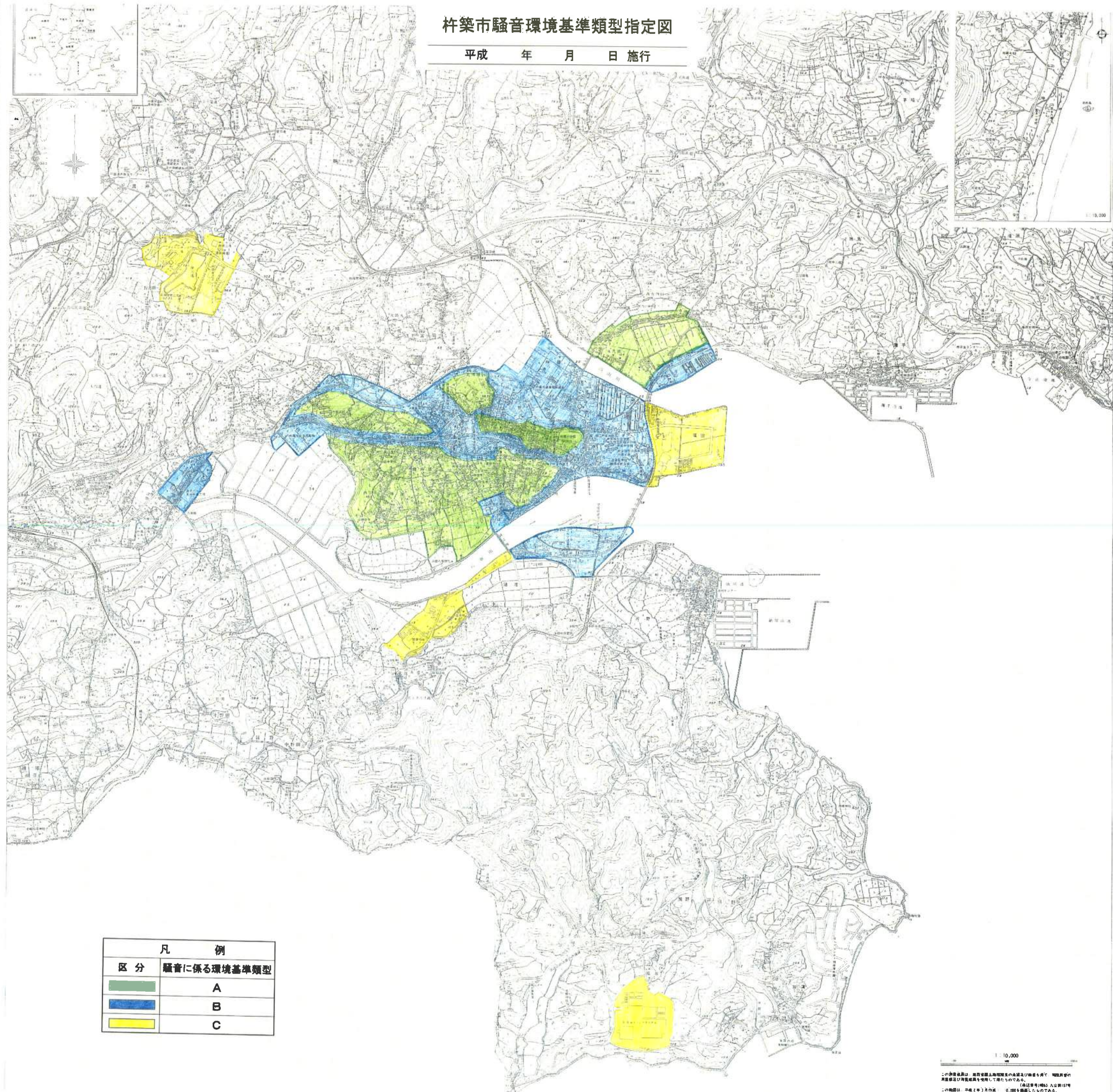


杵築市騒音環境基準類型指定図

平成 年 月 日 施行



凡 例	
区分	騒音に係る環境基準類型
	A
	B
	C

1 : 10,000

この図面は、建設省国土院調査の高度及び精度を有する「地形図等の測量及び測量成果を基として作成したものである。」(建設省令第117号)に基づき、平成23年3月1日現在、0.001mを縮小したものである。

