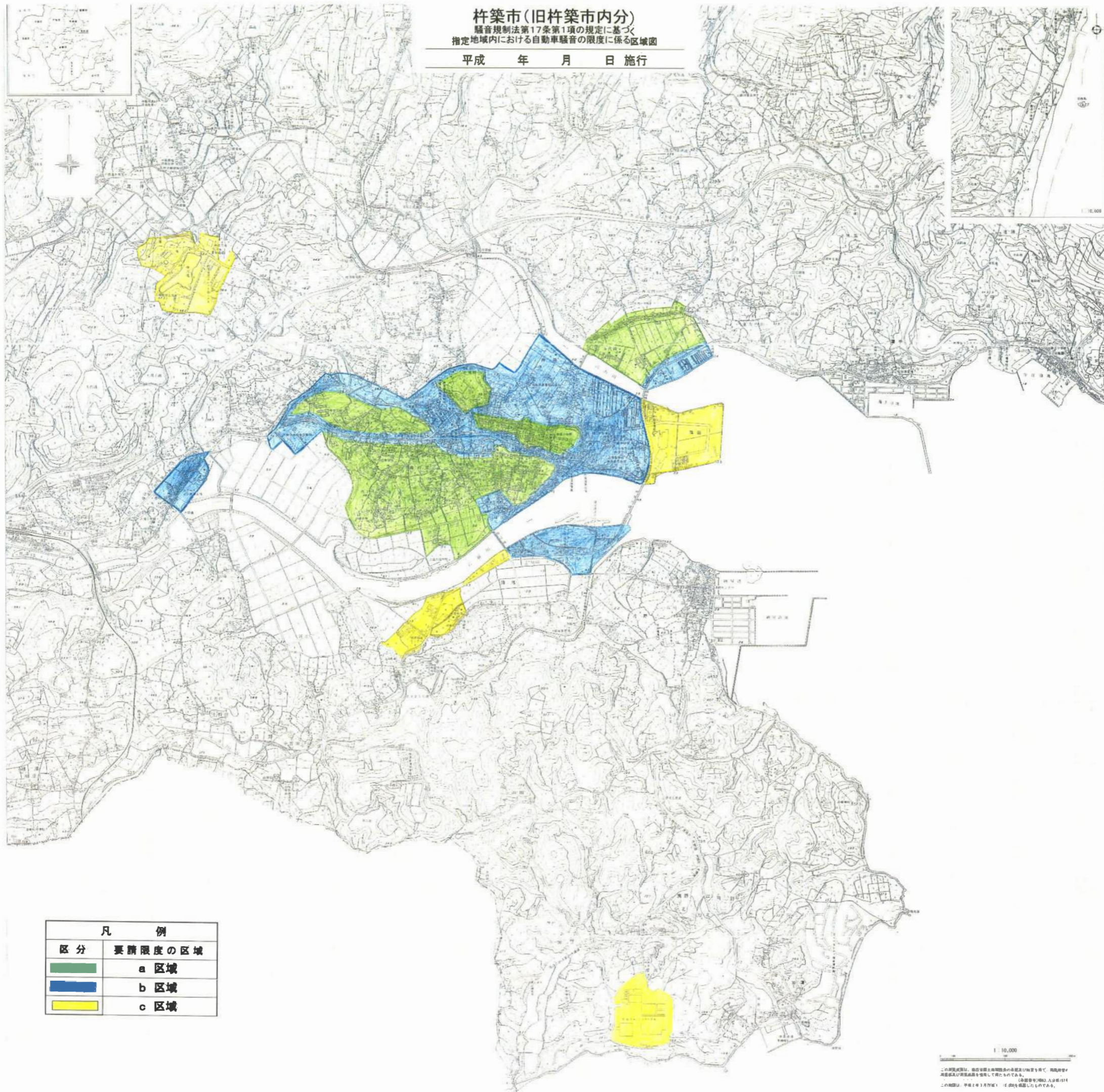


杵築市(旧杵築市内分)

騒音規制法第17条第1項の規定に基づく
指定地域内における自動車騒音の限度に係る区域図

平成 年 月 日 施行



凡 例	
区分	要請限度の区域
	a 区域
	b 区域
	c 区域

1 : 10,000

この図面は、国土院の提供した地形図の縮尺を基に、関係機関の調査結果/測量結果を参照して作成したものである。
(測量番号) 昭和三十九年測図 入込測 1571
 この図面は、平成二年三月作成。その後に編入されたものがある。