

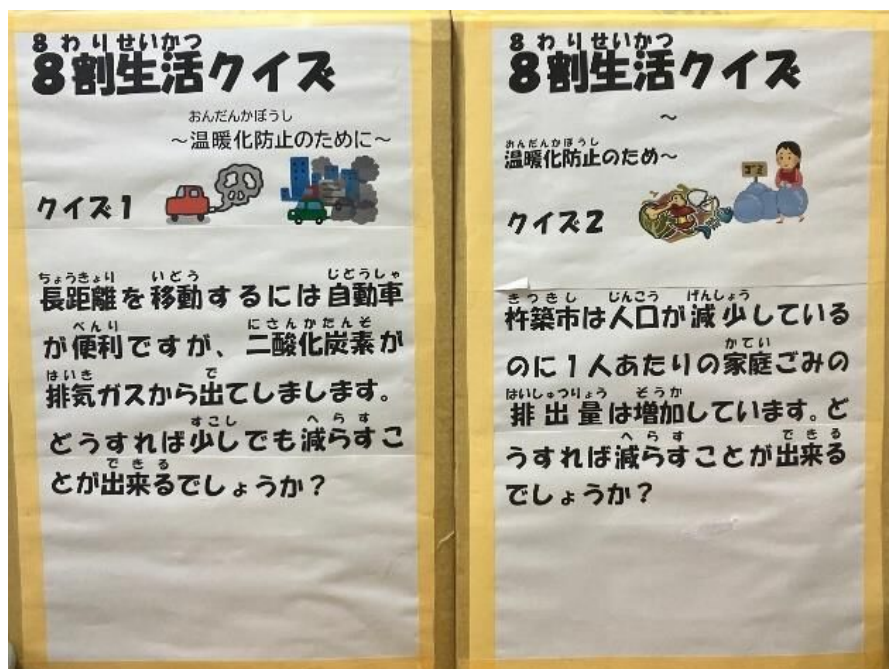
## 8割生活クイズ

### クイズ1

長距離を移動するには自動車が便利ですが、二酸化炭素が排気ガスから出てしまいます。どうすれば少しでも減らすことが出来るでしょうか？

### クイズ2

杵築市は人口が減少しているのに1人あたりの家庭ごみの排出量は増加しています。どうすれば減らすことが出来るでしょうか？



### クイズ3

多くの植物は光合成によって二酸化炭素を吸収しています。どうすれば緑化を進めることが出来るでしょうか？

### クイズ4

限りある資源を守るためには節水、節電が必要です。どういう生活をこころがければ良いでしょうか？

