



杵築市 仏供溜池ハザードマップ

■ため池ハザードマップについて

仏供溜池ハザードマップは、地震や大雨等により決壊した場合に想定される浸水の範囲、避難経路、緊急連絡先等の情報を一枚の地図で示したもので、減災のために利用されるものです。

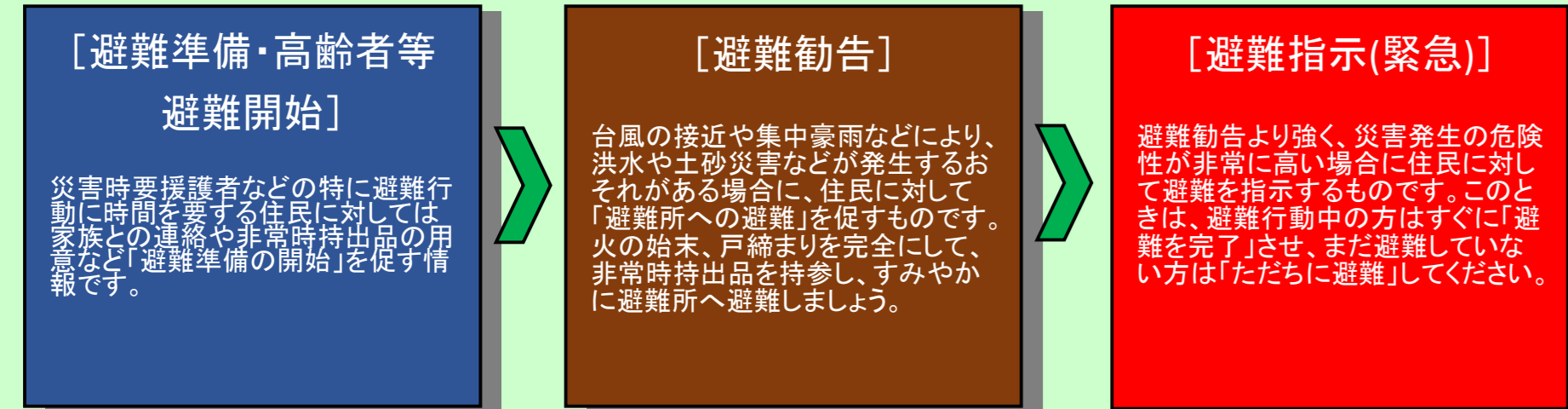
・避難場所は杵築市が指定する風水害避難場所を表示しています。

・緊急避難場所については定めていませんが、土石流危険区域、がけ崩れ危険箇所以外の高台に一時的に避難してください。

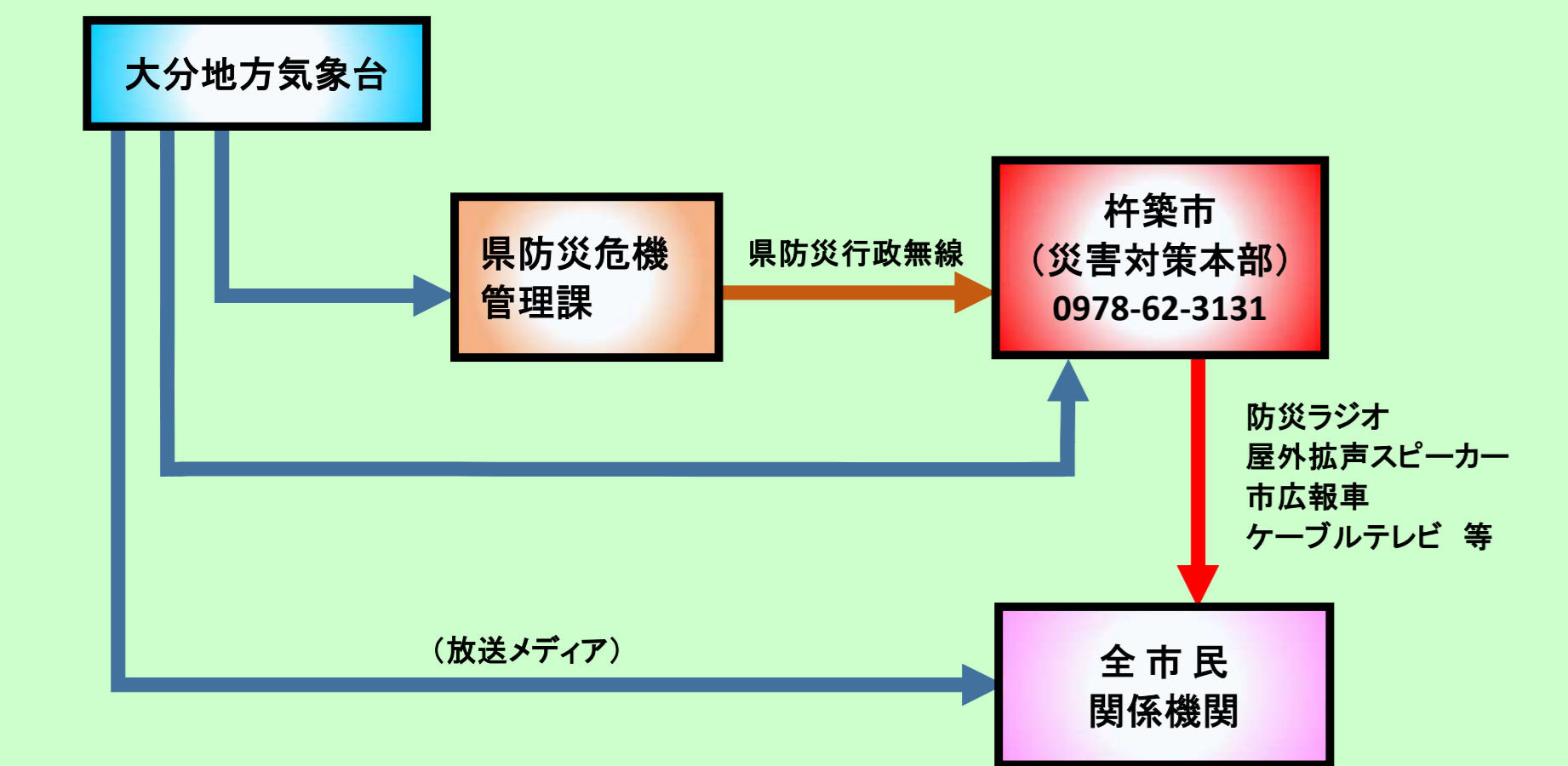
・到達時間についてはあくまでも目安であるため早まる可能性があります。身の危険を感じたら早めの避難をお願いします。

・浸水深、浸水範囲については、実際の深さ、範囲と異なることがあります。地図に示した範囲以外でも河川の氾濫により浸水する可能性があります。

■杵築市から提供される避難情報について



＜情報伝達経路＞



■緊急連絡先について

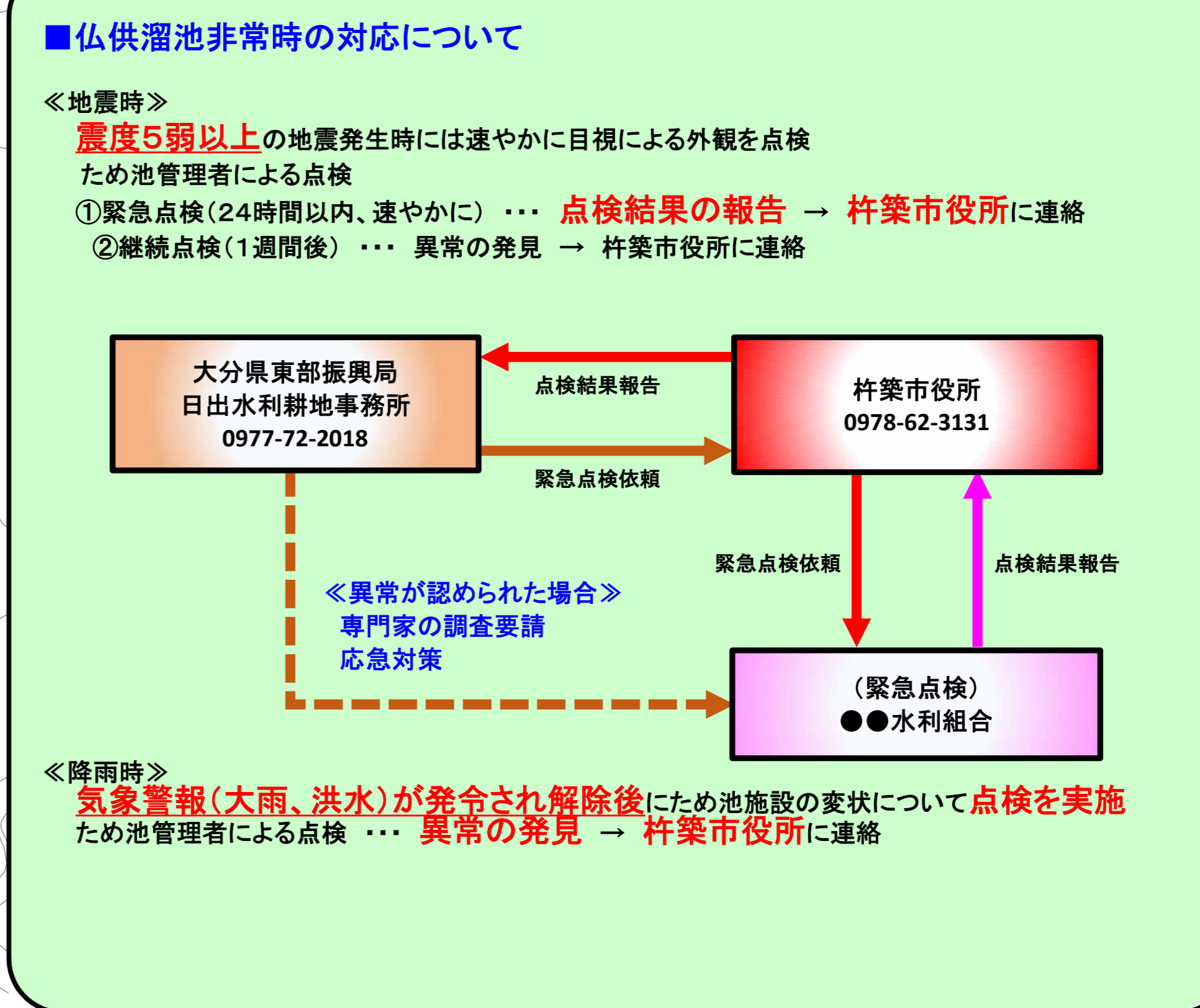
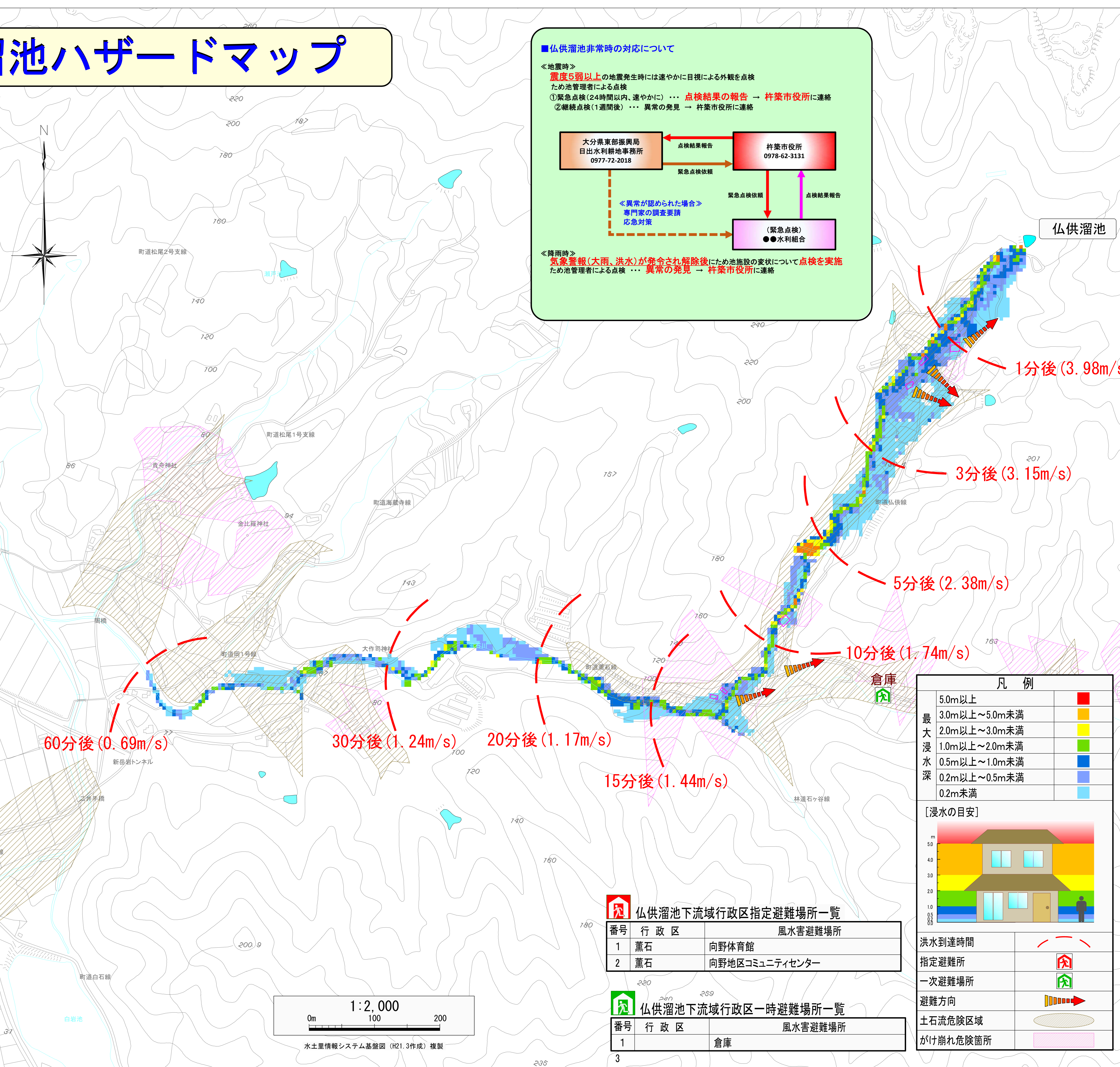
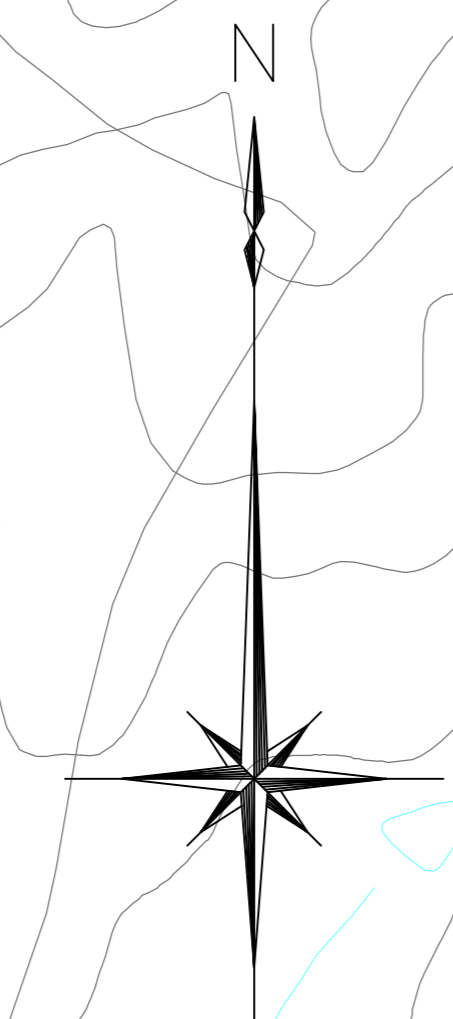
警察 110 消防 119

杵築市役所 0978-62-3131
 杵築遠見消防組合杵築消防署 0978-62-4341
 杵築日出警察署杵築幹部交番 0978-62-2131

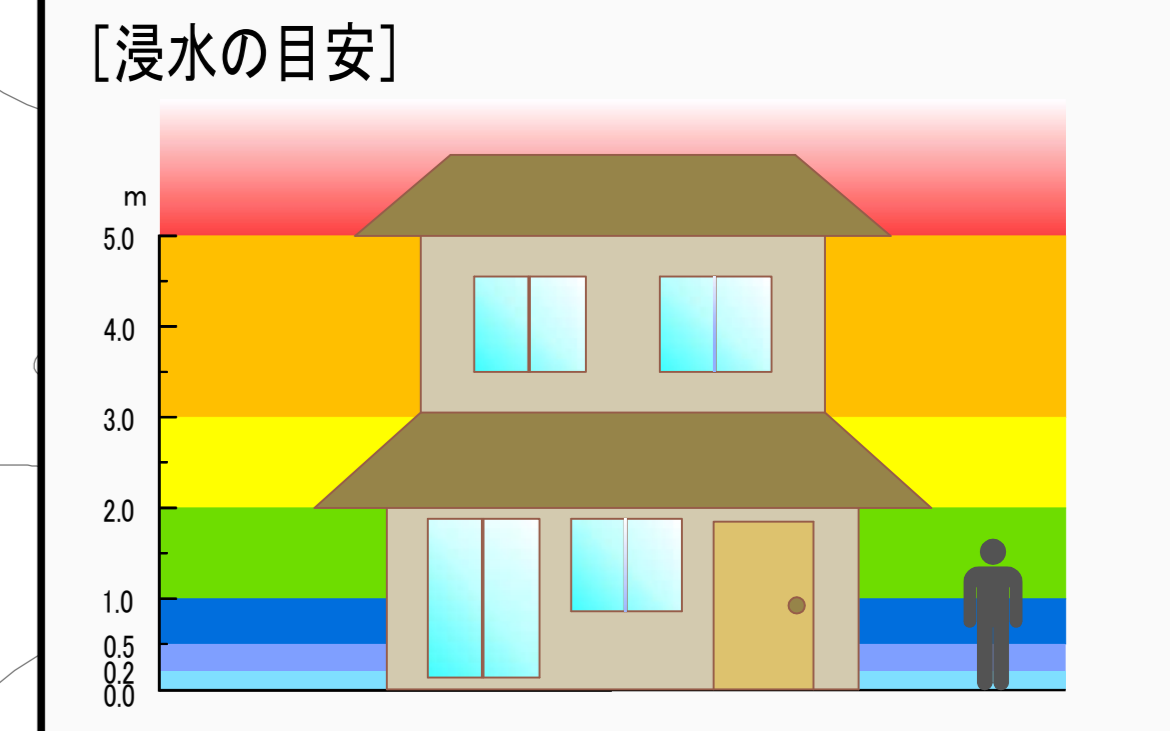
施設名	仏供溜池
所在地	杵築市山香町大字向野
緯度	北緯 33° 30' 23.4"
経度	東経 131° 27' 15.5"
所有者	
水系	香濃川水系 影平川
河川名	2級河川影平川
目的	農業用水
型式	アースダム(均一型)
堤高(m)	5.00m
堤長(m)	26.0m
総貯水量(m ³)	8,300m ³
改修年	H16年度
流域面積(km ²)	0.113km ²
かんがい受益面積(ha)	1.0ha
かんがい戸数(戸)	3戸

《氾濫解析手法》
 解析モデル：二次元不定流モデル
 流出量 コスタの経験式(簡易氾濫方式)
 $Q_{max} = 325 (HV)^{0.7}$ H: ダム高(m) V: ため池貯水量(10m³)
 $Q_{max} = 325 (5.0 \times 0.0083)^{0.7} = 85.40m^3/s$

向野地区
コミュニティセンター
向野小学校
向野体育館
大字向野



凡例	
5.0m以上	■
最大浸水深	
3.0m以上～5.0m未満	■
2.0m以上～3.0m未満	■
1.0m以上～2.0m未満	■
0.5m以上～1.0m未満	■
0.2m以上～0.5m未満	■
0.2m未満	■



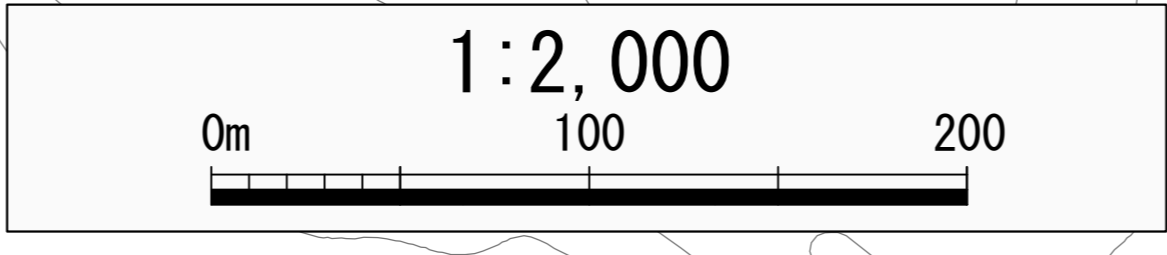
仏供溜池下流域行政区指定避難場所一覧

番号	行政区	風水害避難場所
1	薫石	向野体育館
2	薫石	向野地区コミュニティセンター

仏供溜池下流域行政区一時避難場所一覧

番号	行政区	風水害避難場所
1		倉庫

洪水到達時間	
指定避難所	■
一次避難場所	■
避難方向	→
土石流危険区域	■
がけ崩れ危険箇所	■



水土里情報システム基盤図 (H21.3作成) 複製