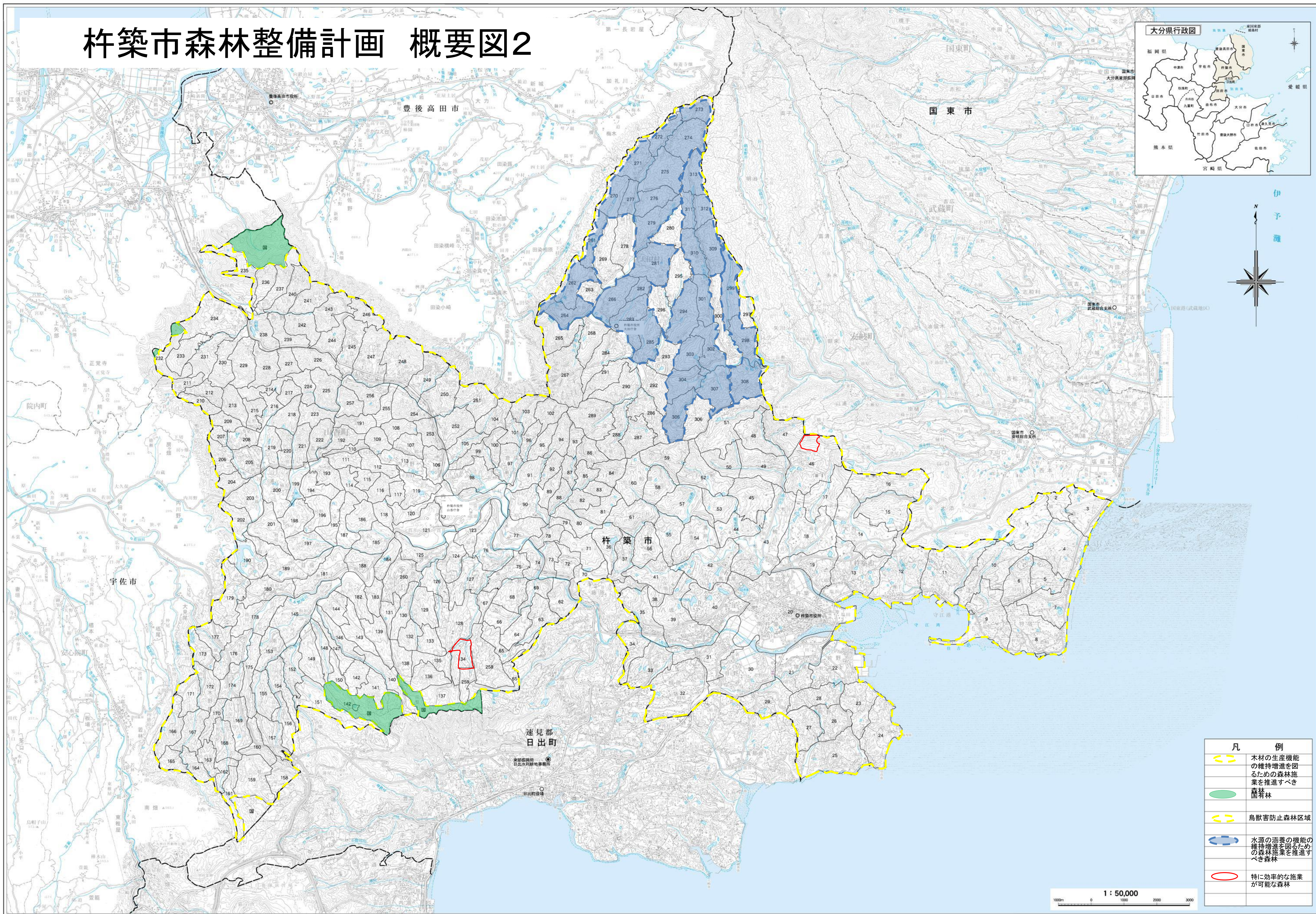


杵築市森林整備計画 概要図2



凡 例	
	木材の生産機能の維持増進を図るための森林施策を推進すべき
	森林 国産林
	鳥獣害防止森林区域
	水源の涵養の機能の維持増進を図るための森林施策を推進すべき森林
	特に効率的な施策が可能な森林

1 : 50,000
0 1000 2000 3000

【この図は、国土交通省の委託を受けて、国土院の50%の1/50000縮尺で作成したものである。】

製 作：東海林業株式会社 (0977) 23-7169
平 成 二 十 年 八 月 二 日 現 在 版