



杵築市 源太郎溜池ハザードマップ

■ため池ハザードマップについて

源太郎溜池ハザードマップは、地震や大雨等により決壊した場合に想定される浸水の範囲、避難経路、緊急連絡先等の情報を一枚の地図で示したもので、減災のために利用されるものです。

・避難場所は杵築市が指定する風水害避難場所を表示しています。

・緊急避難場所については定めていませんが、土石流危険区域、がけ崩れ危険箇所以外の高台に一時的に避難してください。

・到達時間についてはあくまでも目安であるため早まる可能性もあります。身の危険を感じたら早めの避難をお願いします。

・浸水深、浸水範囲については、実際の深さ、範囲と異なることがあります。地図に示した範囲以外でも河川の氾濫により浸水する可能性があります。

■杵築市から提供される避難情報について

〔避難準備・高齢者等避難開始〕

災害時要援護者などの特に避難行動に時間がかかる方に対しては、避難開始の30分前までに避難場所へ避難してください。避難準備の開始は、避難開始の30分前までに避難場所へ避難してください。

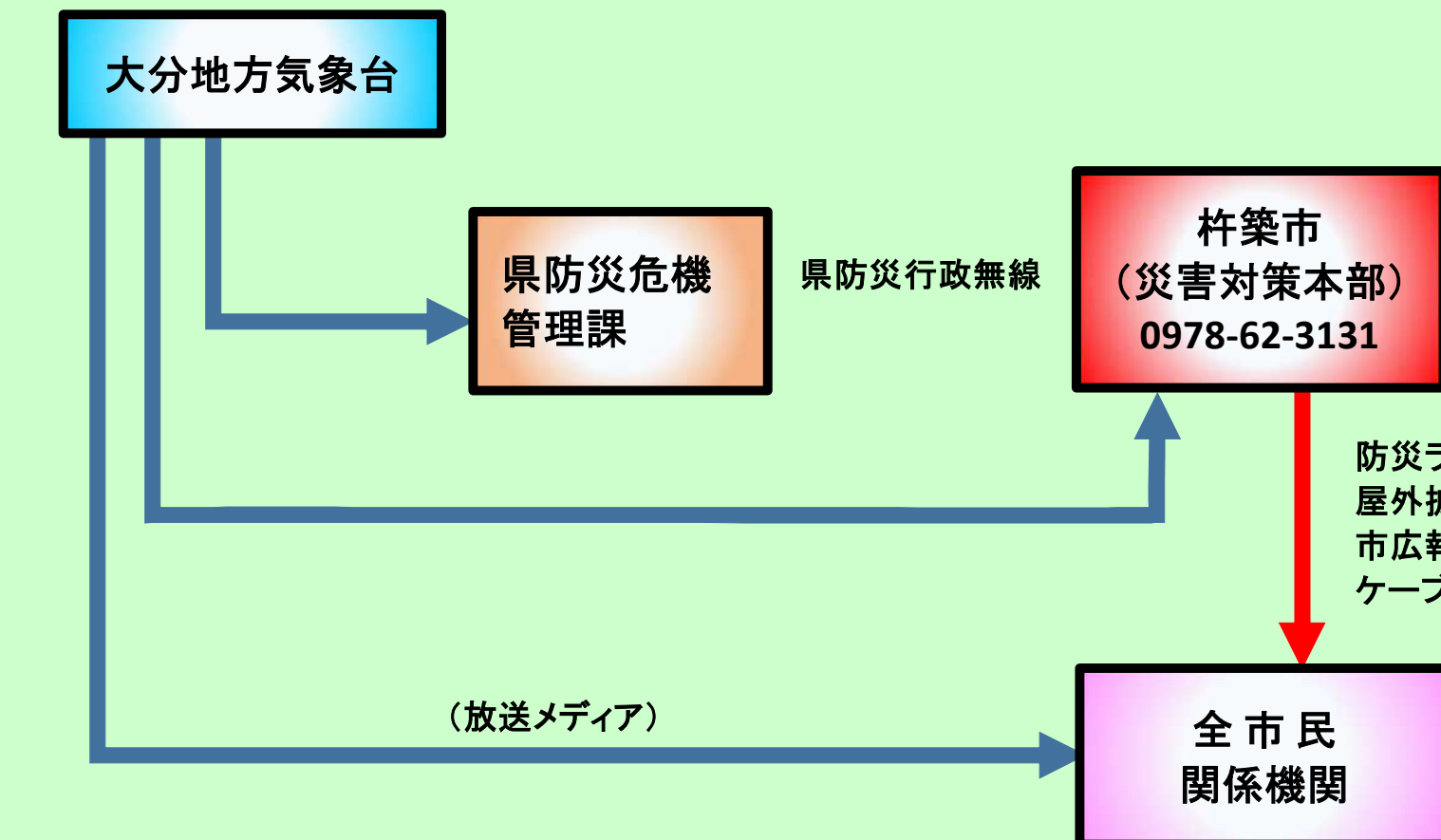
〔避難勧告〕

台風の接近や集中豪雨などにより、洪水や土砂災害などが発生するおそれがある場合に、住民に対して避難場所への避難を促すものです。火の始末、戸締まりを完全に、非常持ち出し品を持参し、すみやかに避難所へ避難しましょう。

〔避難指示(緊急)〕

避難勧告より強く、災害発生時の危険性が非常に高い場合に住民に対して避難を指示するものです。このときは、避難行動中の方はすぐに避難を完了させ、また避難していない方は「ただちに避難」してください。

＜情報伝達経路＞



■緊急連絡先について

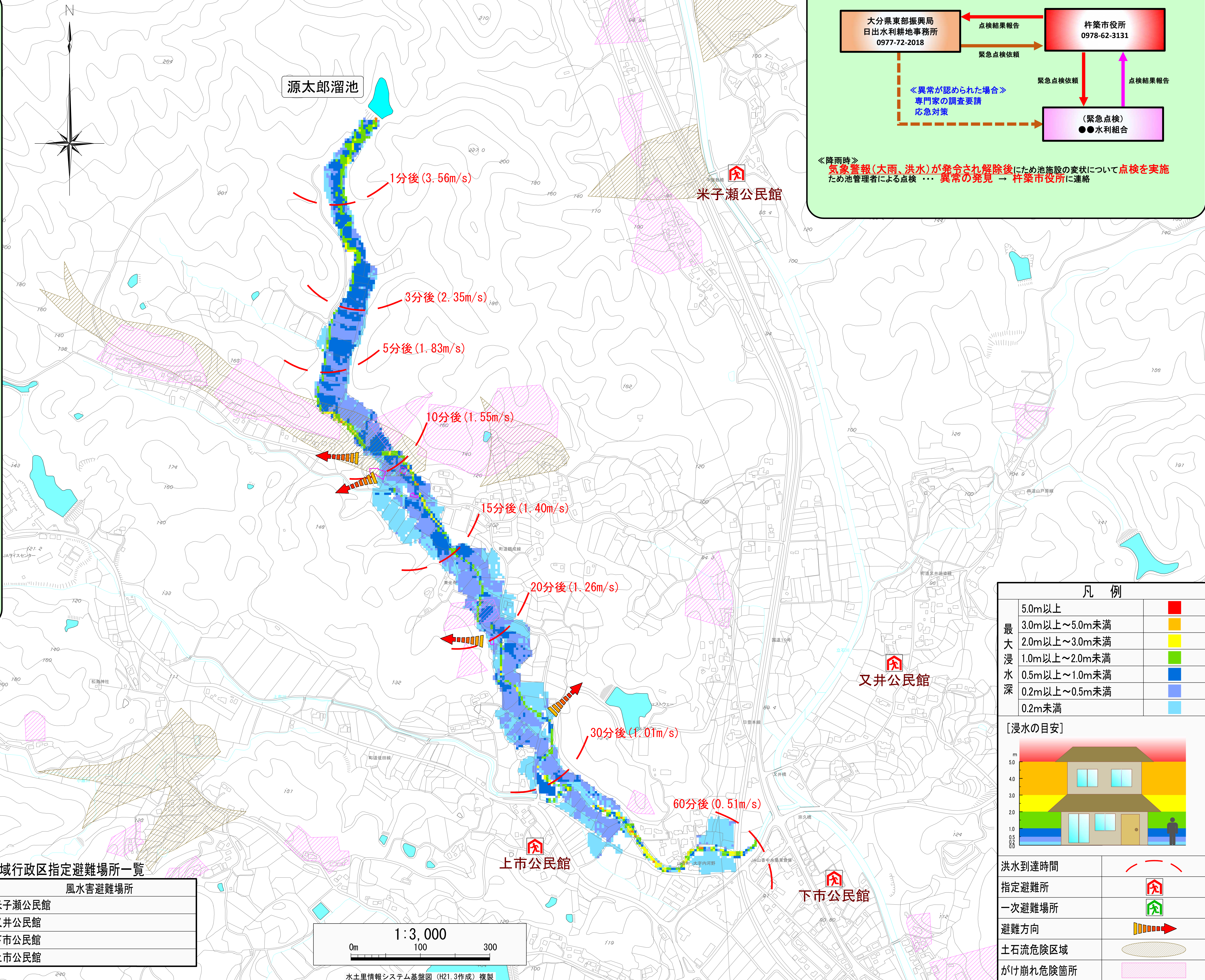
警察 110 消防 119

杵築市役所 0978-62-3131
杵築遠見消防組合杵築消防署 0978-62-4341
杵築日出警察署杵築幹部交番 0978-62-2131

施設名	源太郎溜池
所在地	杵築市山香町大字下452
緯度	北緯 33° 28' 05.0"
経度	東経 131° 29' 28.0"
所有者	八坂川水系 鶴成川
河川名	2級河川鶴成川
目的	農業用水
型式	アースダム (均一型)
堤高 (m)	3.60m
堤長 (m)	46.0m
総貯水量 (m3)	18,100m3
改修年	昭和60年度
流域面積 (km2)	0.024km2
かんがい受益面積 (ha)	8.0ha
かんがいの戸数 (戸)	14戸
＜氾濫解析手法＞	
解析モデル	二次元不定流モデル
流出量	コストの経験式 (簡易氾濫方式)
Q _{max} =325 (HV) H:ダム高 (m) V:ため池貯水量 (10m3)	
Q _{max} =325 (3.6×0.0181) ^{1/3} =103.22m3/s	

源太郎溜池下流域行政区指定避難場所一覧

番号	行政区	風水害避難場所
1	米子瀬	米子瀬公民館
2	又井	又井公民館
3	下市	下市公民館
4	上市	上市公民館

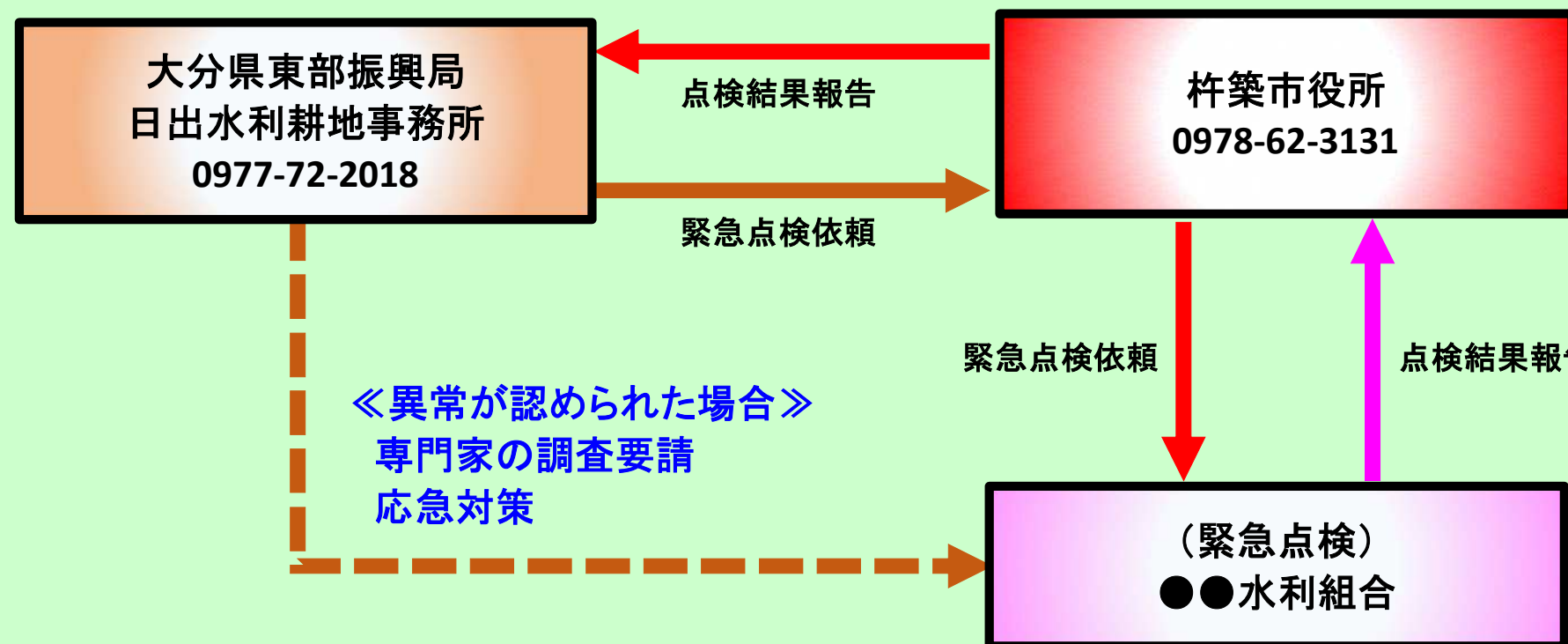


■源太郎溜池非常時の対応について

＜地震時＞

震度5弱以上の地震発生時には速やかに目視による外観を点検
ため池管理者による点検

①緊急点検(24時間以内、速やかに) ... 点検結果の報告 → 杵築市役所に連絡
②継続点検(1週間後) ... 異常の発見 → 杵築市役所に連絡



＜降雨時＞

気象警報(大雨、洪水)が発令され解除後にため池施設の変状について点検を実施
ため池管理者による点検 ... 異常の発見 → 杵築市役所に連絡

凡例

5.0m以上	■
3.0m以上～5.0m未満	■
2.0m以上～3.0m未満	■
1.0m以上～2.0m未満	■
0.5m以上～1.0m未満	■
0.2m以上～0.5m未満	■
0.2m未満	■

〔浸水の目安〕

洪水到達時間	
指定避難所	■
一次避難場所	■
避難方向	→
土石流危険区域	■
がけ崩れ危険箇所	■