

杵築市 東下司溜池ハザードマップ

■ため池ハザードマップについて

東下司溜池ハザードマップは、地震や大雨等により決壊した場合に想定される浸水の範囲、避難経路、緊急連絡先等の情報を一枚の地図で示したもので、減災のために利用されるものです。

- ・避難場所は杵築市が指定する風水害避難場所を表示しています。
- ・緊急避難場所については定めていませんが、土石流危険区域、がけ崩れ危険箇所以外の高台に一時的に避難してください。
- ・到達時間についてはあくまでも目安であるため早まる可能性もあります。身の危険を感じたら早めの避難をお願いします。
- ・浸水深、浸水範囲については、実際の深さ、範囲と異なることがあります。地図に示した範囲以外でも河川の氾濫により浸水する可能性があります。

■杵築市から提供される避難情報について

[避難準備・高齢者等 避難開始]

災害時要援者などの特に避難行動が困難な高齢者等に対しては、浸水が開始する前に避難の準備を促すための避難準備の開始を促す情報です。

[避難勧告]

台風の接近や集中豪雨などにより、浸水や土砂災害などが発生するおそれがある場合に、住民に対して避難場所への避難を促すものです。このときは、避難行動中はすぐに避難場所へ避難してください。避難場所へ避難し、安全が確認されたら避難所へ避難しましょう。

[避難指示(緊急)]

避難勧告より強く、災害発生時の危険が顕著な場合に、住民に対して避難行動を指示するものです。このときは、避難行動中はすぐに避難場所へ避難してください。避難場所へ避難し、安全が確認されたら避難所へ避難しましょう。

◀情報伝達経路▶

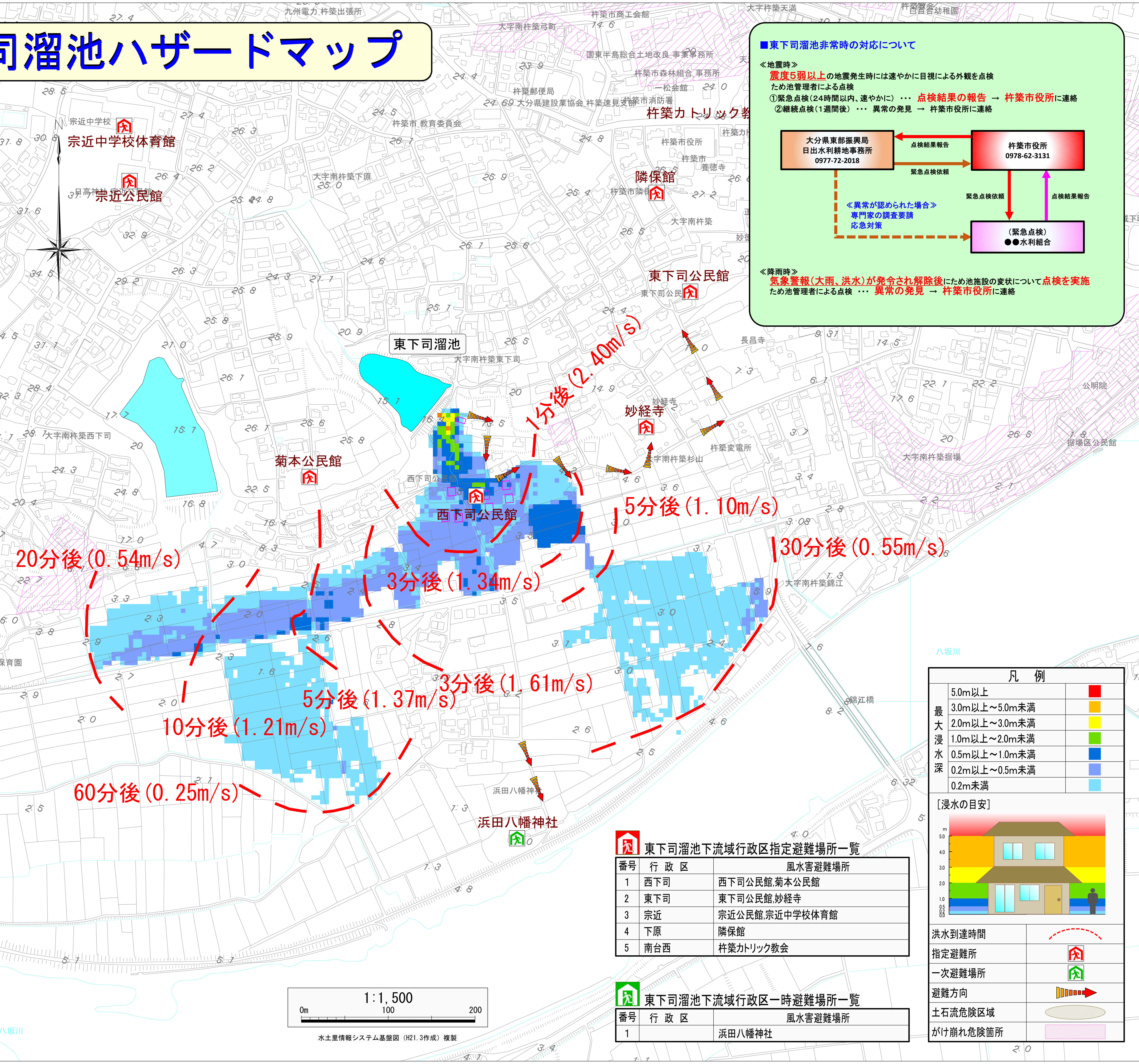
```

    graph TD
      A[大分地方気象台] --> B[県防災危機管理課]
      B --> C[杵築市(災害対策本部) 0978-62-3131]
      C --> D[全市民関係機関]
      C --> E[防災ラジオ 屋外拡声スピーカー 市広報車 ケーブルテレビ等]
      D --> F[放送メディア]
  
```

■緊急連絡先について

警察 110 消防 119

杵築市役所 0978-62-3131
 杵築遠見消防組合杵築消防署 0978-62-4341
 杵築日出警察署杵築幹部交番 0978-62-2131



■東下司溜池非常時の対応について

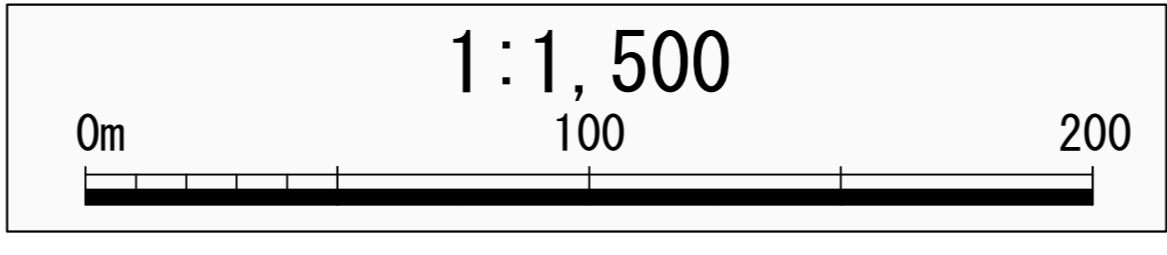
◀地震時▶
 震度5弱以上の地震発生時には速やかに目視による外観を点検
 ため池管理者による点検
 ①緊急点検(24時間以内、速やかに) ... 点検結果の報告 → 杵築市役所に連絡
 ②継続点検(1週間後) ... 異常の発見 → 杵築市役所に連絡

```

    graph TD
      A[大分県東部振興局 日出水利耕地事務所 0977-72-2018] --> B[杵築市役所 0978-62-3131]
      B --> C["(緊急点検) ●水利組合"]
      C --> B
      C --> D["<異常が認められた場合> 専門家の調査要請 応急対策"]
      D --> B
  
```

◀降雨時▶
 気象警報(大雨、洪水)が発令され解除後ため池施設の変状について点検を実施
 ため池管理者による点検 ... 異常の発見 → 杵築市役所に連絡

施設名	東下司溜池
所在地	杵築市大字南杵築1474
緯度	北緯 33° 24' 48.0"
経度	東経 131° 36' 40.0"
所有者	八坂川水系 八坂川
河川名	2級河川八坂川
目的	農業用水
型式	アースダム(前刈金型)
堤高(m)	8.00m
堤長(m)	76.0m
総貯水量(m3)	7,321m3
改修年	-
流域面積(km2)	0.043km2
かんがい受益面積(ha)	16.0ha
かんがい戸数(戸)	17戸
解説手法	解析モデル: 二次元不定流モデル 流出量: コスタの経験式(簡易汎濫方式) Qmax=325(HV) ² H:ダム高(m) V:ため池貯水量(10m3) Qmin=325(8.0×0.00732) ² =98.69m3/s



東下司溜池下流域行政区指定避難場所一覧

番号	行政区	風水害避難場所
1	西下司	西下司公民館、菊本公民館
2	東下司	東下司公民館、妙経寺
3	宗近	宗近公民館、宗近中学校体育館
4	下原	隣保館
5	南台西	杵築カトリック教会

東下司溜池下流域行政区一時避難場所一覧

番号	行政区	風水害避難場所
1		浜田八幡神社

凡例

5.0m以上	■
3.0m以上~5.0m未満	■
2.0m以上~3.0m未満	■
1.0m以上~2.0m未満	■
0.5m以上~1.0m未満	■
0.2m以上~0.5m未満	■
0.2m未満	■

[浸水の目安]

洪水到達時間

指定避難所

一次避難場所

避難方向

土石流危険区域

がけ崩れ危険箇所