

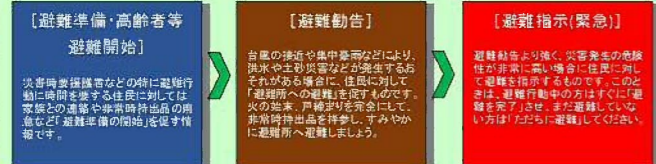
# 杵築市 今宮上・下溜池ハザードマップ

## ■ため池ハザードマップについて

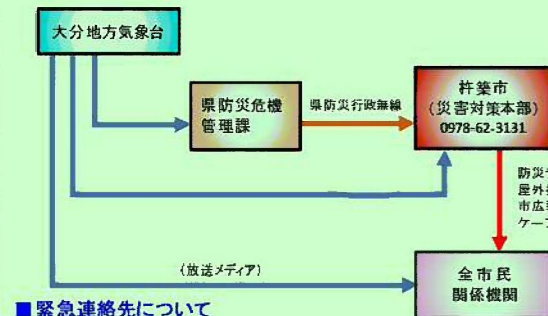
今宮上・下溜池ハザードマップは、地震や大雨等により決壊した場合に想定される浸水の範囲、避難経路、緊急連絡先等の情報を一枚の地図で示したもので、減災のために利用されるものです。

- ・避難場所は杵築市が指定する風水害避難場所を表示しています。
- ・緊急避難場所については定めていませんが、土石流危険区域、がけ崩れ危険箇所以外の高台に一時的に避難してください。
- ・到達時間についてはあくまでも目安であるため早まる可能性もあります。身の危険を感じたら早めの避難をお願いします。
- ・浸水深、浸水範囲については、実際の深さ、範囲と異なることがあります。地図に示した範囲以外でも河川の氾濫により浸水する可能性があります。

## ■杵築市から提供される避難情報について



## ＜情報伝達経路＞

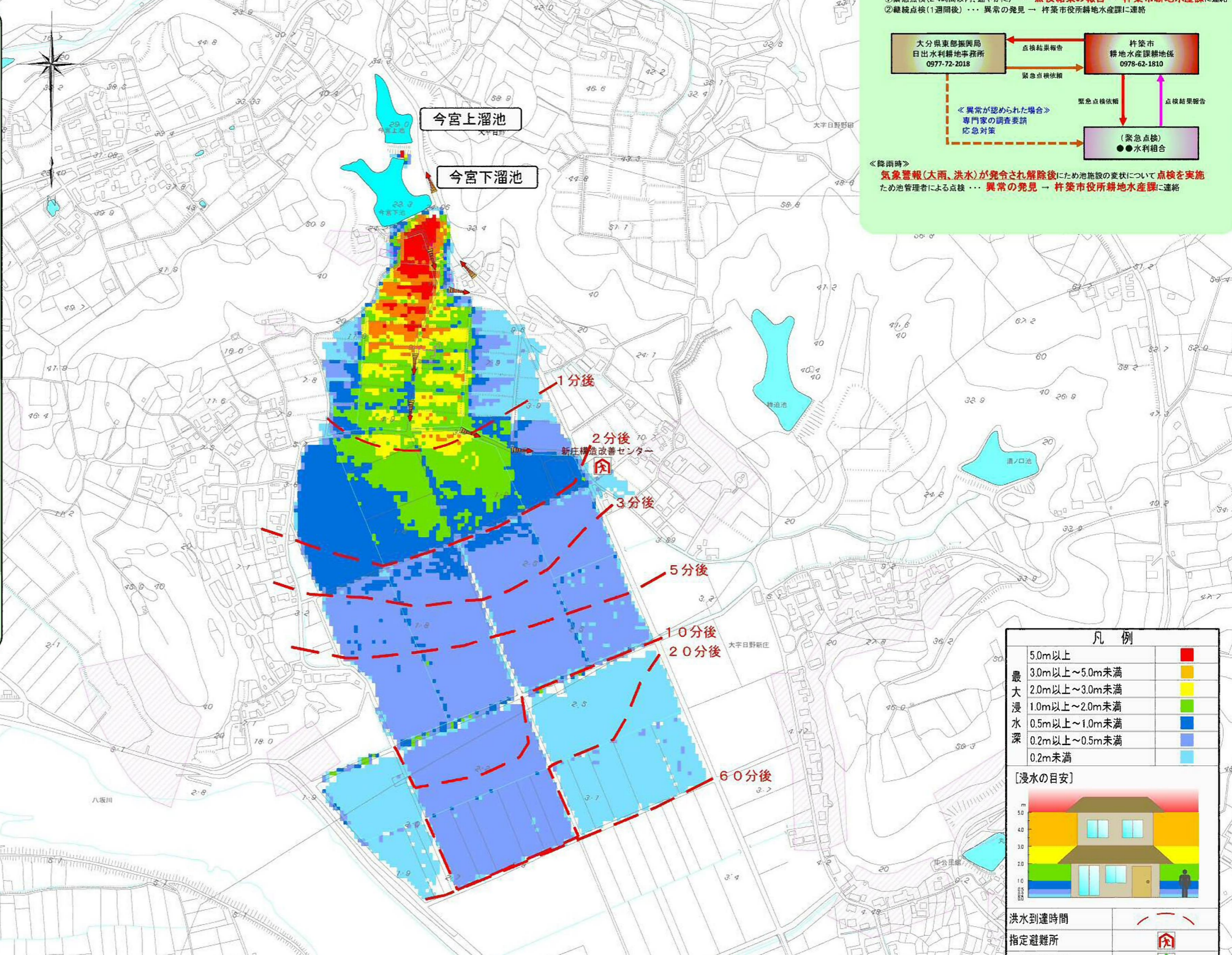


## ■緊急連絡先について

- 警察 110 消防 119
- 杵築市役所 0978-62-3131  
 杵築速見消防組合杵築消防署 0978-62-4341  
 杵築日出警察署杵築幹部交番 0978-62-2131

施設名	今宮上溜池
所在地	杵築市大字日野726
緯度	北緯 33° 23' 55"
経度	東経 131° 36' 04"
所有者	八坂川水系 八坂川
水系	八坂川水系 八坂川
河川名	2級河川八坂川
目的	農業用水
型式	アーダム(傾斜コア型)
堤高(m)	10.62m
堤長(m)	43.00m
総貯水量(m <sup>3</sup> )	4,000m <sup>3</sup>
取替年	-
流域面積(km <sup>2</sup> )	0.023km <sup>2</sup>
かんがい受益面積(ha)	37.0ha(今宮下溜池と同一範囲)
かんがい戸数(戸)	51戸(今宮下溜池と同一範囲)
取替方法	-
解析モデル	二次元不定流モデル
流出量(q1)	農地防災事業便覧方式 Q=4.5t <sup>2</sup>
(a2)	洪水吐設計洪水量
Q=q1+q2=1268.30+1.16=1269.46m <sup>3</sup> /s	

施設名	今宮下溜池
所在地	杵築市大字日野1202
緯度	北緯 33° 23' 59"
経度	東経 131° 36' 04"
所有者	八坂川水系 八坂川
水系	八坂川水系 八坂川
河川名	2級河川八坂川
目的	農業用水
型式	アーダム(均一型)
堤高(m)	10.90m
堤長(m)	83.00m
総貯水量(m <sup>3</sup> )	18,100m <sup>3</sup>
取替年	平成24年 3月
流域面積(km <sup>2</sup> )	0.023km <sup>2</sup>
かんがい受益面積(ha)	37.0ha(今宮上溜池と同一範囲)
かんがい戸数(戸)	18戸(今宮上溜池と同一範囲)
取替方法	-
解析モデル	二次元不定流モデル
流出量(q1)	農地防災事業便覧方式 Q=4.5t <sup>2</sup>
(a2)	洪水吐設計洪水量
Q=q1+q2=1142.75+1.90=1144.65m <sup>3</sup> /s	



### ■今宮上・下溜池非常時の対応について

＜地震時＞  
 震度5弱以上の地震発生時には速やかに目視による外観を点検  
 ため池管理者による点検  
 ①緊急点検(24時間以内、速やかに)・・・点検結果の報告 → 杵築市耕地水産課に連絡  
 ②継続点検(1週間後)・・・異常の発見 → 杵築市役所耕地水産課に連絡

大分県東部振興局 日出水利耕地事務所 0977-72-2018  
 点検結果報告 → 杵築市 耕地水産課 0978-62-1810  
 緊急点検依頼 → (緊急点検) ●●水利組合  
 緊急点検依頼 → 専門家調査要請 応急対策

＜異常が認められた場合＞  
 専門家調査要請 応急対策

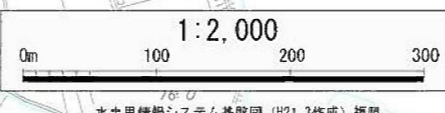
＜降雨時＞  
 気象警報(大雨、洪水)が発令され解除後にため池施設の変状について点検を実施  
 ため池管理者による点検・・・異常の発見 → 杵築市役所耕地水産課に連絡

### 凡例

5.0m以上	■
3.0m以上~5.0m未満	■
2.0m以上~3.0m未満	■
1.0m以上~2.0m未満	■
0.5m以上~1.0m未満	■
0.2m以上~0.5m未満	■
0.2m未満	■



- 洪水到達時間
- 指定避難所 (House icon)
- 一次避難場所 (House icon)
- 避難方向 (Arrow icon)
- 土石流危険区域 (Wavy line icon)
- がけ崩れ危険箇所 (Wavy line icon)



### 今宮上・下溜池下流域行政区指定避難場所一覧

番号	行政区	風水害避難場所
1	新庄	新庄構造改善センター