

杵築市 板山池ハザードマップ

■ため池ハザードマップについて

板山池ハザードマップは、地震や大雨等により決壊した場合に想定される浸水の範囲、避難経路、緊急連絡先等の情報を一枚の地図で示したもので、減災のために利用されるものです。

- ・避難場所は杵築市が指定する風水害避難場所を表示しています。
- ・緊急避難場所については定めていませんが、土石流危険区域、がけ崩れ危険箇所以外の高台に一時的に避難してください。
- ・到達時間についてはあくまでも目安であるため早まる可能性もあります。身の危険を感じたら早めの避難をお願いします。
- ・浸水深、浸水範囲については、実際の深さ、範囲と異なることがあります。地図に示した範囲以外でも河川の氾濫により浸水する可能性があります。

■杵築市から提供される避難情報について

【避難準備・高齢者等避難開始】

災害警報伝達装置などにより避難指示が発表される前に、避難準備や高齢者等避難開始の避難指示が発表された場合は、避難準備や高齢者等避難開始の避難指示に従ってください。

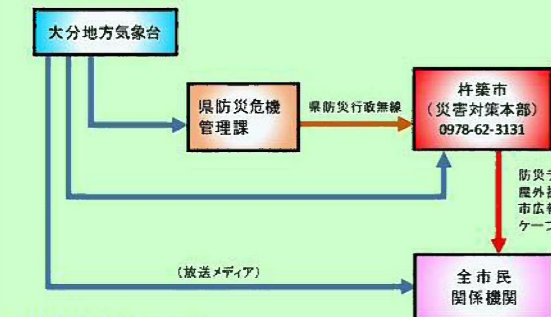
【避難勧告】

台風の接近や集中豪雨などにより、浸水や土石流などが発生するおそれがある場合に、住民に対して避難場所への避難を指示するものです。火の始末、戸締まりを完全に済ませ、避難場所へ避難してください。

【避難指示(緊急)】

避難勧告より強く、災害発生の際に避難が困難な場合に住民に対して避難を指示するものです。この場合は、避難準備や避難開始の避難指示を完了させ、まだ避難していない方は、ただちに避難してください。

＜情報伝達経路＞



■緊急連絡先について

警察 110 消防 119

杵築市役所 0978-62-3131
 杵築速見消防組合杵築消防署 0978-62-4341
 杵築日出警察署杵築幹部交番 0978-62-2131

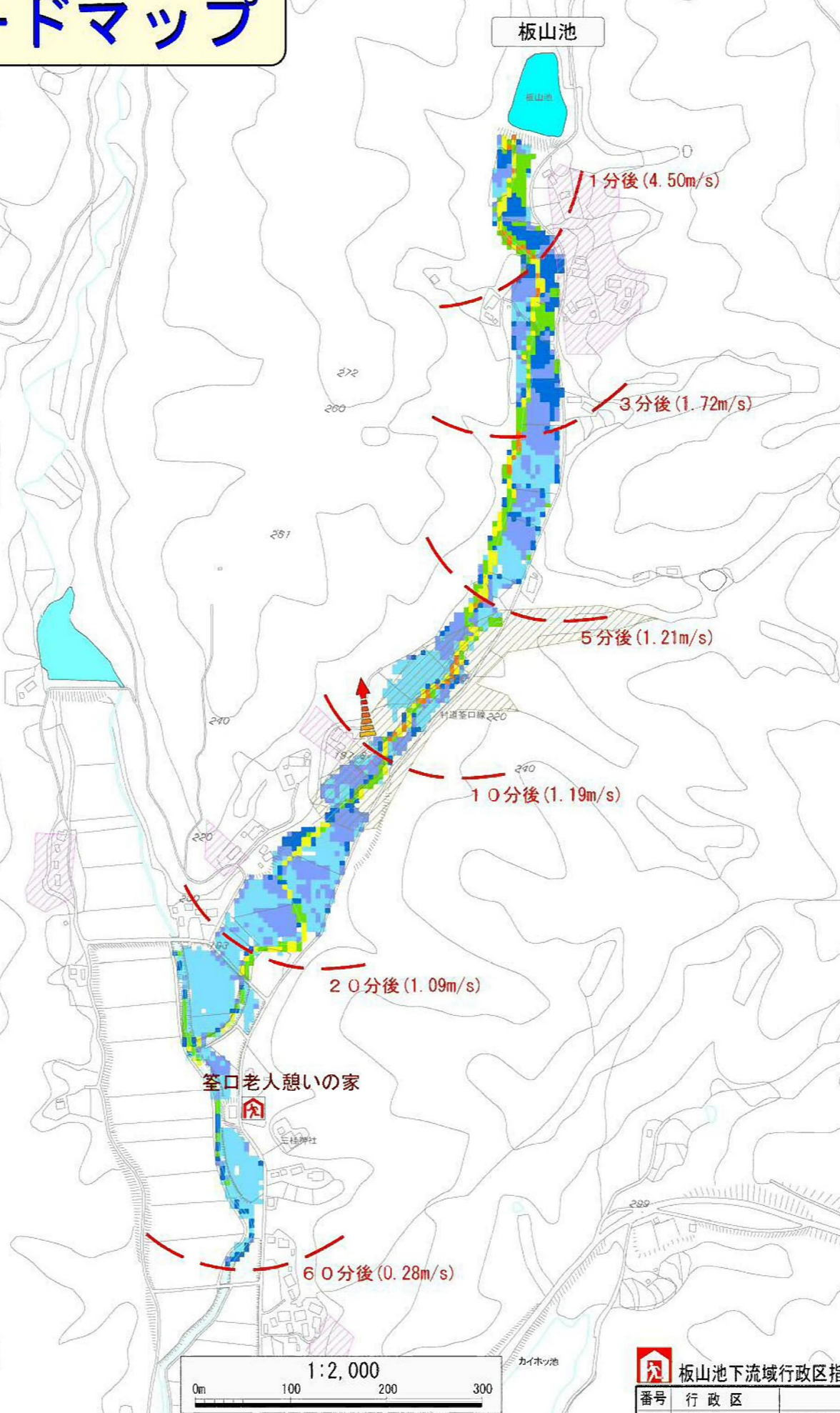
施設名	板山池
所在地	杵築市大字板山池4831
緯度	北緯 33° 30' 36.0"
経度	東経 131° 34' 43.0"
所有者	杵築市
水源	桂川水系 釜口川
河川名	2級河川釜口川
目的	農業用水
型式	アースダム(植林コア型)
堤高(m)	6.20m
堤長(m)	67.00m
総貯水量(m ³)	10,100m ³
改修年	昭和47年度、昭和50年度
流域面積(km ²)	0.240km ²
かんがい受益面積(ha)	3.0ha
かんがい戸数(戸)	11戸
＜氾濫解析手法＞	
解析モデル	二次元不恒定モデル
流出量	コストの経験式(簡易氾濫方式)
Q ₁₀₀ (m ³ /s)	H:ダム高(m) V:ため池貯水量(10m ³)
Q ₁₀₀ (m ³ /s)	Q ₁₀₀ =325(6.2×0.0104) ^{1.1} =101.51m ³ /s

■板山池非常時の対応について

＜地震時＞
 震度5弱以上の地震発生時には速やかに目視による外観を点検
 ため池管理者による点検
 ①緊急点検(24時間以内、速やかに)・・・点検結果の報告→杵築市耕地水産課に連絡
 ②継続点検(1週間後)・・・異常の発見→杵築市役所耕地水産課に連絡

大分県東部振興局 日出水利耕地事務所 0977-72-2018
 杵築市 耕地水産課 0978-62-1810
 (緊急点検) ●●水利組合

＜降雨時＞
 気象警報(大雨、洪水)が発令され解除後、ため池施設の状況について点検を実施
 ため池管理者による点検・・・異常の発見→杵築市役所耕地水産課に連絡



凡例

5.0m以上	■
3.0m以上～5.0m未満	■
2.0m以上～3.0m未満	■
1.0m以上～2.0m未満	■
0.5m以上～1.0m未満	■
0.2m以上～0.5m未満	■
0.2m未満	■

[浸水の目安]

洪水到達時間	→
指定避難所	🏠
一次避難場所	🏡
避難方向	→
土石流危険区域	🌊
がけ崩れ危険箇所	🏔️

板山池下流域行政区指定避難場所一覧

番号	行政区	風水害避難場所
1	釜口	釜口老人憩いの家