

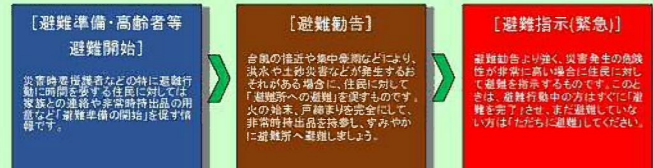
# 杵築市 弘安寺溜池ハザードマップ

## ■ため池ハザードマップについて

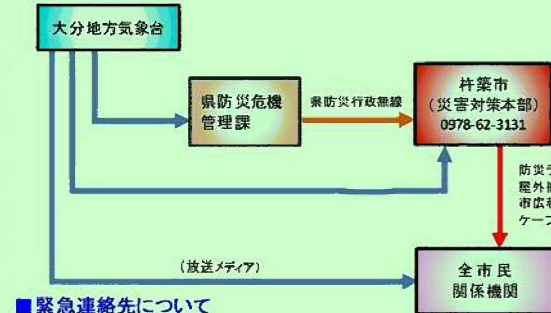
弘安寺溜池ハザードマップは、地震や大雨等により決壊した場合に想定される浸水の範囲、避難経路、緊急連絡先等の情報を一枚の地図で示したもので、減災のために利用されるものです。

- ・避難場所は杵築市が指定する風水害避難場所を表示しています。
- ・緊急避難場所については定めていませんが、土石流危険区域、がけ崩れ危険箇所以外の高台に一時的に避難してください。
- ・到達時間についてはあくまでも目安であるため早まる可能性もあります。身の危険を感じたら早めの避難をお願いします。
- ・浸水深、浸水範囲については、実際の深さ、範囲と異なることがあります。地図に示した範囲以外でも河川の氾濫により浸水する可能性があります。

## ■杵築市から提供される避難情報について



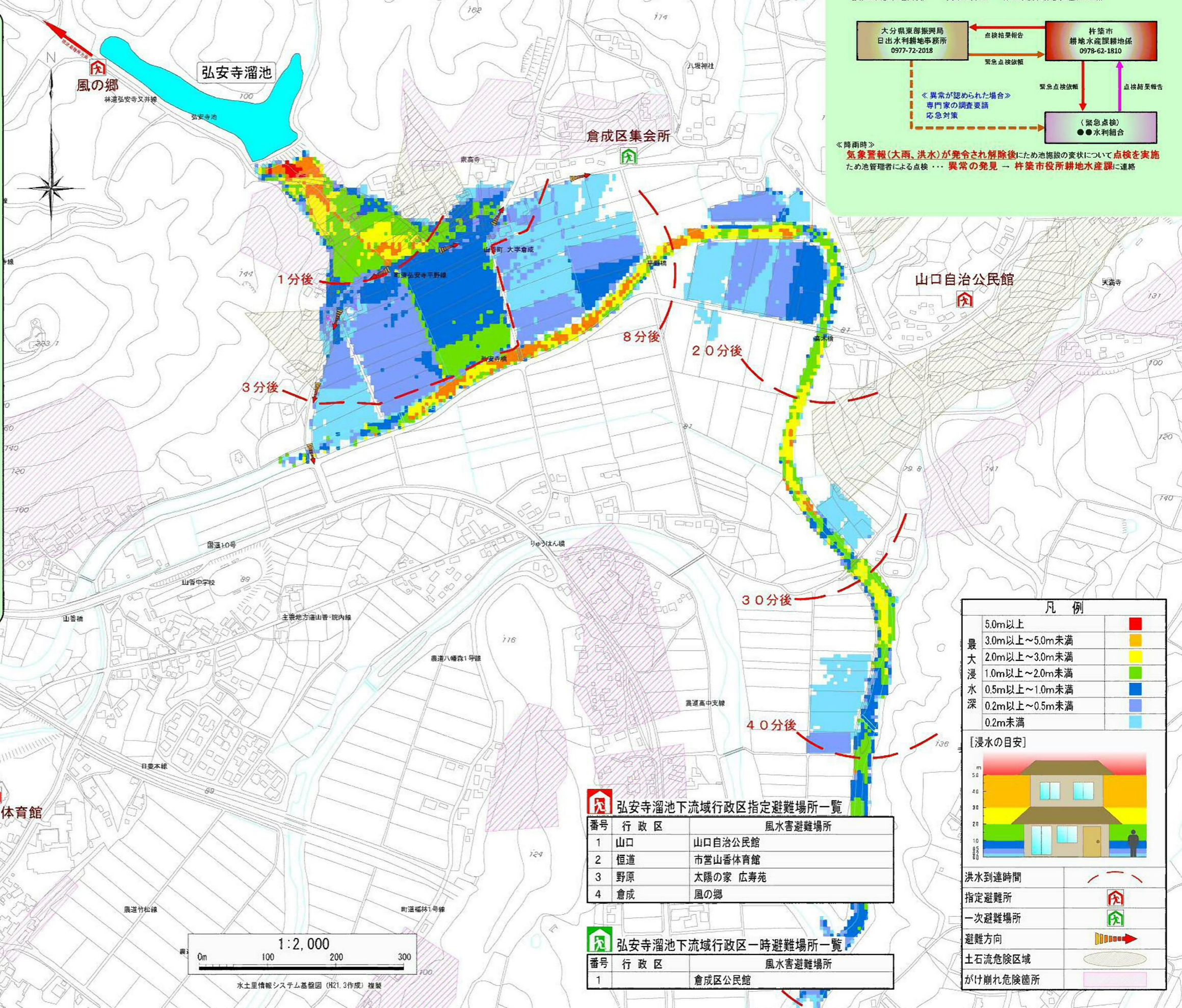
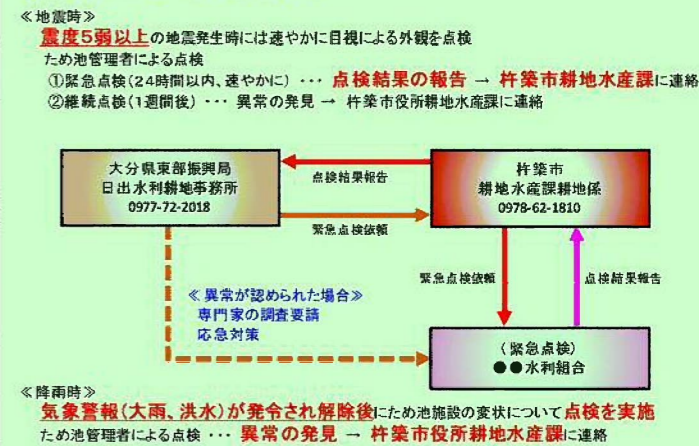
## ＜情報伝達経路＞



## ■緊急連絡先について

- 警察 110 消防 119
- 杵築市役所 0978-62-3131  
 杵築遠見消防組合杵築消防署 0978-62-4341  
 杵築日出警察署杵築幹部交番 0978-62-2131

## ■弘安寺溜池非常時の対応について



### 凡例

最大浸水深	5.0m以上	■
	3.0m以上～5.0m未満	■
	2.0m以上～3.0m未満	■
	1.0m以上～2.0m未満	■
	0.5m以上～1.0m未満	■
	0.2m以上～0.5m未満	■
	0.2m未満	■



## 弘安寺溜池下流域行政区指定避難場所一覧

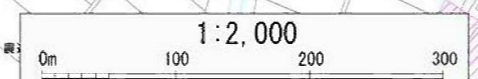
番号	行政区	風水害避難場所
1	山口	山口自治公民館
2	恒道	市営山香体育館
3	野原	太陽の家 広寿苑
4	倉成	風の郷

## 弘安寺溜池下流域行政区一時避難場所一覧

番号	行政区	風水害避難場所
1	倉成	倉成区公民館

施設名	弘安寺溜池
所在地	杵築市山香町大平倉成
緯度	北緯 33° 27' 15.9"
経度	東経 131° 30' 44.3"
所有者	八坂川水系 立石川
水系	八坂川水系 立石川
河川名	立石川
目的	農業用水
型式	アースダム(均一型)
堤高(m)	9.22m
堤長(m)	85.00m
総貯水量(m3)	45,950m3
設営年	平成28年度
流域面積(km2)	9.23km2
かんがい受益面積(ha)	16.0ha
かんがい戸数(戸)	40戸

＜近畿解析手法＞  
 解析モデル：二次元不定流モデル  
 流出量 (q1) 農地防災事業従属方式  $Q=4.5H^{1.5}$   
 (q2) 洪水比設計洪水量  
 $Q=q1+q2=566.86+10.41=577.27m3/s$



水土里情報システム基盤団 (H21.3作成) 複製