

杵築市 丸尾溜池ハザードマップ

■ため池ハザードマップについて

丸尾溜池ハザードマップは、地震や大雨等により決壊した場合に想定される浸水の範囲、避難経路、緊急連絡先等の情報を一枚の地図で示したもので、減災のために利用されるものです。

- ・避難場所は杵築市が指定する風水害避難場所を表示しています。
- ・緊急避難場所については定めていませんが、土石流危険区域、がけ崩れ危険箇所以外の高台に一時的に避難してください。
- ・到達時間についてはあくまでも目安であるため早まる可能性もあります。身の危険を感じたら早めの避難をお願いします。
- ・浸水深、浸水範囲については、実際の深さ、範囲と異なることがあります。地図に示した範囲以外でも河川の氾濫により浸水する可能性があります。

■杵築市から提供される避難情報について

【避難準備・高齢者等避難開始】

災害対策要請者などの特に避難行動に時間的余裕が少ない住民に対しては、避難準備の要請や避難指示の発令と併せて、避難準備の開始を知らせる通知を発令します。

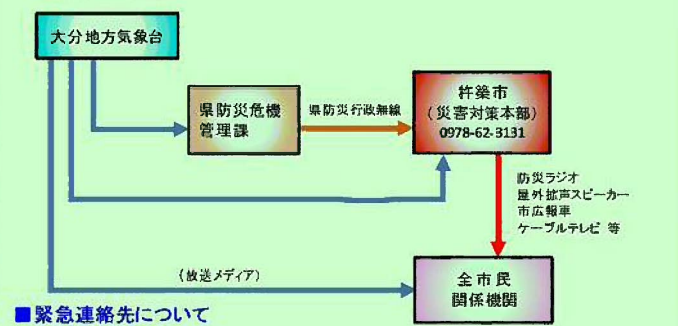
【避難勧告】

台風の接近や集中豪雨などにより、洪水や土砂災害などが発生するおそれがある場合に、住民に対して「避難場所への避難」を要請するものです。火の始末、戸締まりを完全に済ませ、避難準備の要請を待たず、すみやかに避難場所へ避難しましょう。

【避難指示(緊急)】

避難勧告より強く、災害発生の際に命を失うおそれがある場合に住民に対して避難を要請するものです。このときは、避難行動の妨げを避けるために「避難を完了」させ、また避難していない方は「がけ崩れ」に避難してください。

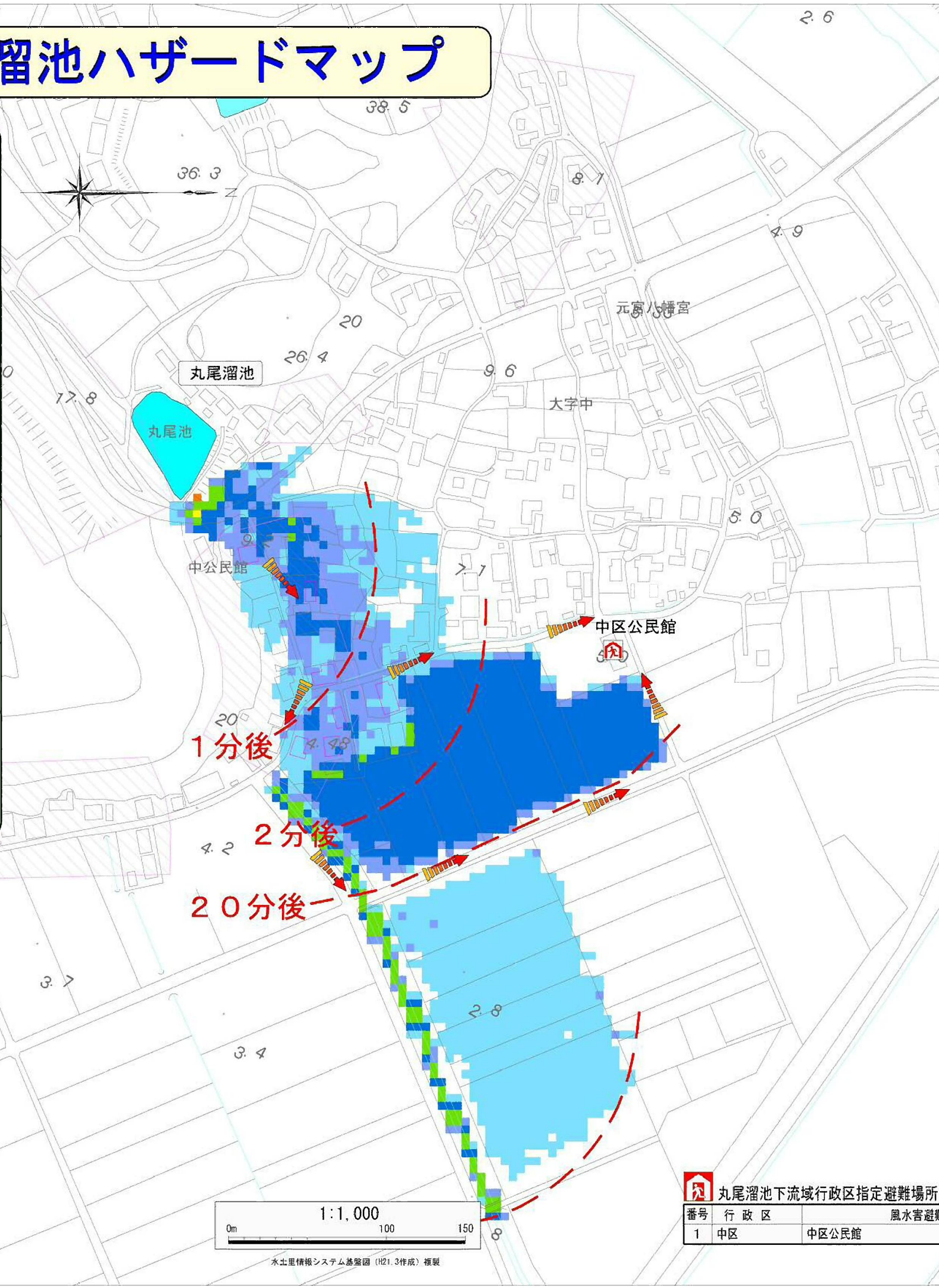
＜情報伝達経路＞



■緊急連絡先について

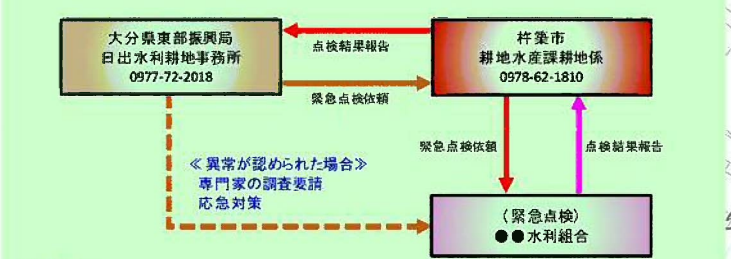
- 警察 110 消防 119
- 杵築市役所 0978-62-3131
 杵築速見消防組合杵築消防署 0978-62-4341
 杵築日出警察署杵築幹部交番 0978-62-2131

施設名	丸尾溜池
所在地	杵築市中
緯度	北緯 33° 54' 28.3"
経度	東経 131° 35' 33.3"
所有者	
水系	八坂川水系 八坂川
河川名	2級河川八坂川
目的	農業用水
形式	テラスダム (湖床コア型)
堤高 (m)	4.31m
堤長 (m)	51.00m
貯留水量 (m ³)	3,800m ³
改修年	-
流域面積 (km ²)	0.17km ²
かんがい受益面積 (ha)	0.7ha
かんがい戸数 (戸)	2戸
電圧降下率	-
解明モデル：二次元不定流モデル	
流出量 (a1) 農地防災率算定方式 $Q=4.5H^{2.5}$	
(a2) 洪水社設計洪水量 $Q=a1+a2=55.41+4.70=60.11m^3/s$	



■丸尾溜池非常時の対応について

＜地震時＞
 震度5弱以上の地震発生時には速やかに目視による外観を点検
 ため池管理者による点検
 ①緊急点検(24時間以内、速やかに)・・・点検結果の報告 → 杵築市耕地水産課に連絡
 ②継続点検(1週間後)・・・異常の発見 → 杵築市役所耕地水産課に連絡



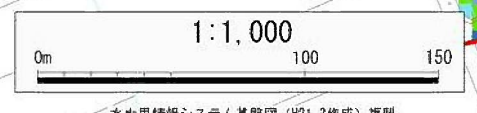
＜降雨時＞
 気象警報(大雨、洪水)が発令され解除後にため池施設の変状について点検を実施
 ため池管理者による点検・・・異常の発見 → 杵築市役所耕地水産課に連絡

凡例	
最大浸水深	5.0m以上
	3.0m以上～5.0m未満
	2.0m以上～3.0m未満
	1.0m以上～2.0m未満
	0.5m以上～1.0m未満
	0.2m以上～0.5m未満
	0.2m未満



洪水到達時間	
指定避難所	
一次避難場所	
避難方向	
土石流危険区域	
がけ崩れ危険箇所	

丸尾溜池下流域行政区指定避難場所一覧		
番号	行政区	風水害避難場所
1	中区	中区公民館



水土里情報システム基盤図 (H21.3作成) 複製