

杵築市 中ノ迫溜池ハザードマップ

■ため池ハザードマップについて

中ノ迫溜池ハザードマップは、地震や大雨等により決壊した場合に想定される浸水の範囲、避難経路、緊急連絡先等の情報を一枚の地図で示したもので、減災のために利用されるものです。

- ・避難場所は杵築市が指定する風水害避難場所を表示しています。
- ・緊急避難場所については定めていませんが、土石流危険区域、がけ崩れ危険箇所以外の高台に一時的に避難してください。
- ・到達時間についてはあくまでも目安であるため早まる可能性もあります。身の危険を感じたら早めの避難をお願いします。
- ・浸水深、浸水範囲については、実際の深さ、範囲と異なることがあります。地図に示した範囲以外でも河川の氾濫により浸水する可能性があります。

■杵築市から提供される避難情報について

〔避難準備情報〕

災害時避難準備などのために避難行動の準備を要するに際しては、緊急時の連絡や非常時の備品の用意など「避難準備の開始」を促す情報です。

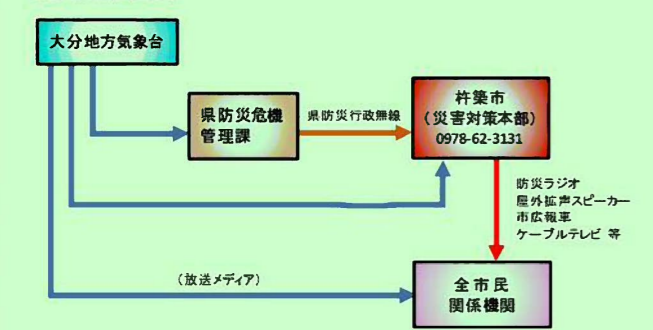
〔避難勧告〕

台風の接近や集中豪雨などにより、洪水や土砂災害などが発生するおそれがある場合に、住民に対して「避難所への避難」を促すものです。火の始末、戸締り等を完了して、非常時の備品を準備し、すみやかに避難所へ避難しましょう。

〔避難指示〕

避難勧告より強く、災害発生時の危険性が非常に高い場合に住民に対して避難を指示するものです。このときは、避難行動中の方はすでに避難を完了し、まだ避難していない方は「たちまちに避難してください」。

＜情報伝達経路＞

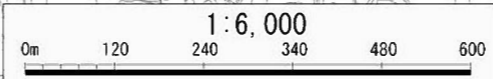
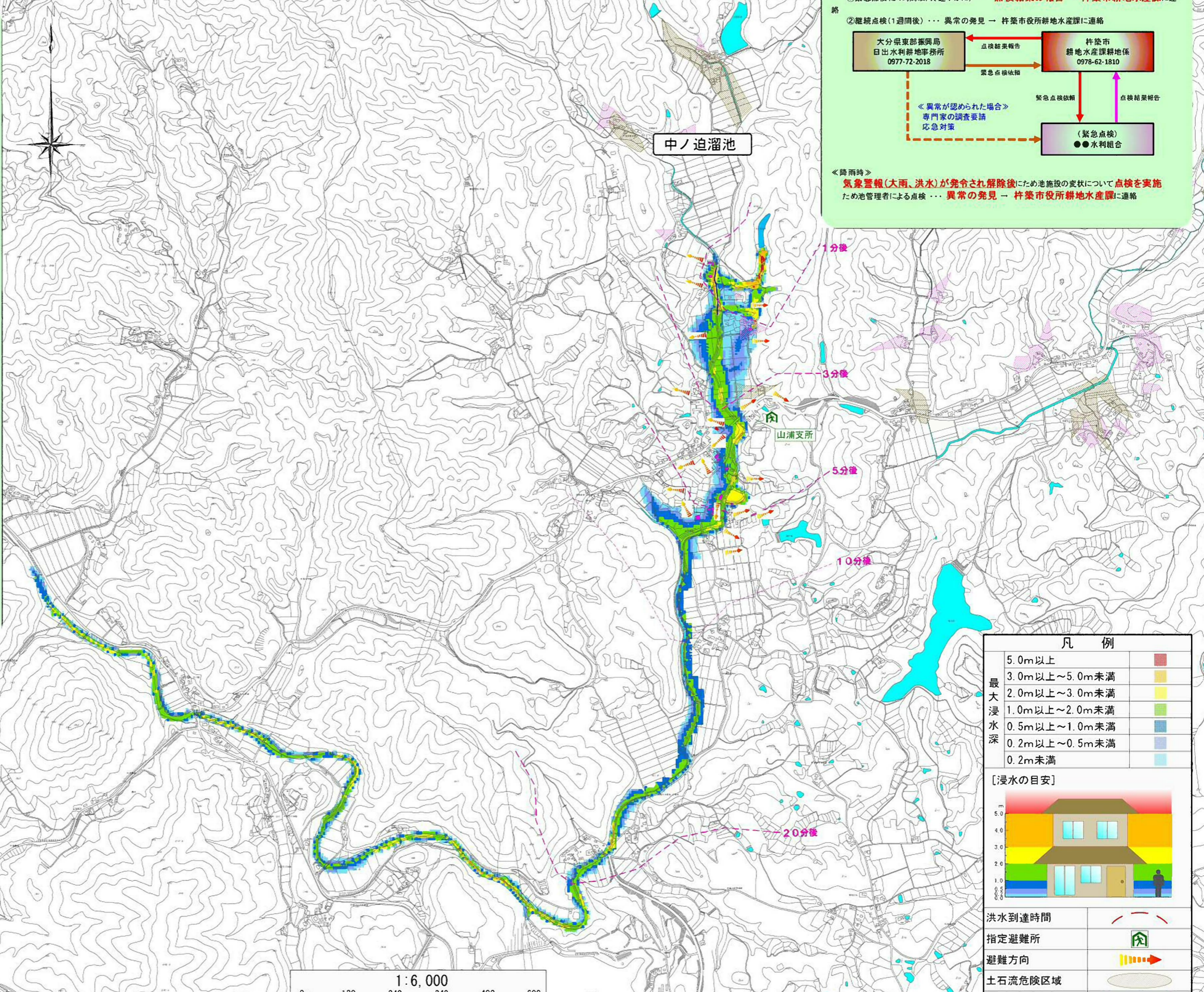


■緊急連絡先について

警察 **110** 消防 **119**

杵築市役所 0978-62-3131
 杵築連見消防組合杵築消防署 0978-62-4341
 杵築日出警察署杵築幹部交番 0978-62-2131

施設名	中ノ迫溜池
所在地	杵築市大字山浦町
緯度	北緯 33° 28' 40"
経度	東経 131° 28' 45"
所有者	定野堤川 (駅前川水系)
河川名	2 島岡川定野堤川
目的	農業用水
型式	アーチ型 (均一型)
堤高 (m)	11.84m
堤長 (m)	38.00m
総貯水量 (m ³)	11,800m ³
改修年	平成15年
流域面積 (km ²)	0.077km ²
かんがい受益面積 (ha)	9.20ha
かんがい戸数 (戸)	13戸
〔記載最新手法〕	
解析モデル	二次元不定流モデル
流出量 (q1) 農地防災事業復元方式	Q=4.5t ^{0.5}
(q2) 洪水吐設計洪水量	Q=q1+q2=1315.29+2.40=1317.69m ³ /s



■中ノ迫溜池非常時の対応について

＜地震時＞
 震度5弱以上の地震発生時には速やかに目視による外観を点検
 ため池管理者による点検
 ①緊急点検(24時間以内、速やかに)・・・点検結果の報告 → 杵築市耕地水産課に連絡
 ②継続点検(1週間後)・・・異常の発見 → 杵築市役所耕地水産課に連絡

```

    graph TD
      A[大分県東部振興局 日出水利耕地事務所 0977-72-2018] -- 点検結果報告 --> B[杵築市 耕地水産課 0978-62-1810]
      B -- 緊急点検依頼 --> C[緊急点検依頼]
      C -- 点検結果報告 --> D["(緊急点検) ●●水利組合"]
      D -- 異常が認められた場合 専門家の調査要請 応急対策 --> E[大分県東部振興局 日出水利耕地事務所]
  
```

＜降雨時＞
 気象警報(大雨、洪水)が発令され解除後、ため池施設の変状について点検を実施
 ため池管理者による点検・・・異常の発見 → 杵築市役所耕地水産課に連絡

凡例

最大浸水深	5.0m以上	■
	3.0m以上～5.0m未満	■
	2.0m以上～3.0m未満	■
	1.0m以上～2.0m未満	■
	0.5m以上～1.0m未満	■
	0.2m以上～0.5m未満	■
	0.2m未満	■

〔浸水の目安〕

洪水到達時間

指定避難所

避難方向

土石流危険区域

がけ崩れ危険箇所