

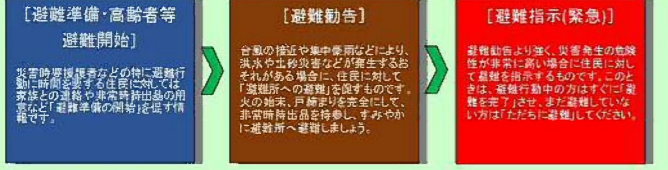
杵築市 西又池ハザードマップ

■ため池ハザードマップについて

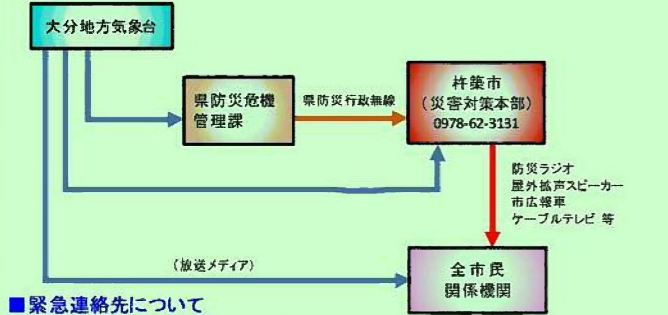
西又池ハザードマップは、地震や大雨等により決壊した場合に想定される浸水の範囲、避難経路、緊急連絡先等の情報を一枚の地図で示したもので、減災のために利用されるものです。

- ・避難場所は杵築市が指定する風水害避難場所を表示しています。
- ・緊急避難場所については定めていませんが、土石流危険区域、がけ崩れ危険箇所以外の高台に一時的に避難してください。
- ・到達時間についてはあくまでも目安であるため早まる可能性もあります。身の危険を感じたら早めの避難をお願いします。
- ・浸水深、浸水範囲については、実際の深さ、範囲と異なることがあります。地図に示した範囲以外でも河川の氾濫により浸水する可能性があります。

■杵築市から提供される避難情報について



■情報伝達経路

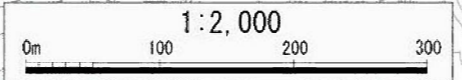
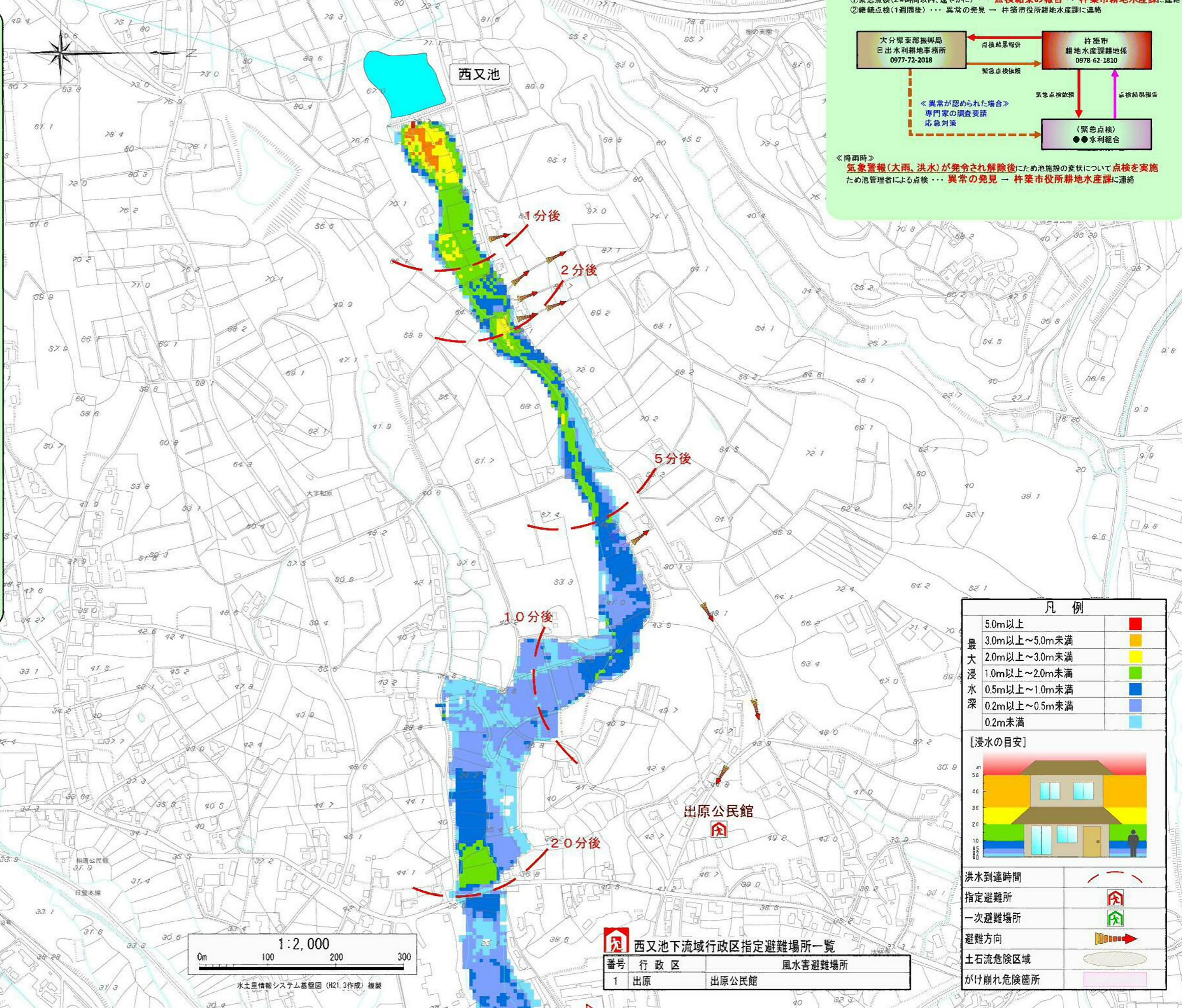


■緊急連絡先について

- 警察 110 消防 119
- 杵築市役所 0978-62-3131
 杵築連見消防組合杵築消防署 0978-62-4341
 杵築日出警察署杵築幹部交番 0978-62-2131

施設名	西又池
所在地	杵築市大字相原
緯度	北緯 33° 23' 53"
経度	東経 131° 34' 11"
所有者	
水系	瀬尾川水系 瀬尾川
河川名	2 級河川 瀬尾川
目的	農業用水
型式	アースダム (均一型)
堤高 (m)	6.71m
堤長 (m)	100.00m
総貯水量 (m ³)	14,000m ³
改修年	-
流域面積 (km ²)	0.12km ²
かんがい受益面積 (ha)	6.0ha
かんがい戸数 (戸)	18戸

《氾濫解析手法》
 解析モデル：二次元不定流モデル
 流出量 (q1) 農地防災事業従属方式 Q=4.5h^{1.5}
 (q2) 洪水社設計洪水量 Q=q1+q2=415.25+5.38=420.64m³/s



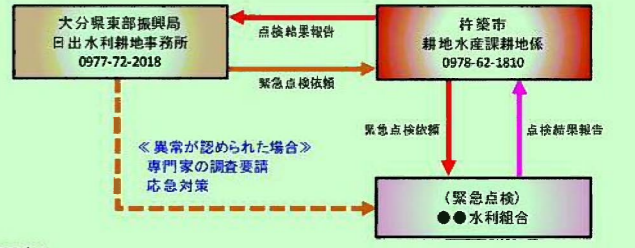
水土里情報システム基盤図 (H21.3作成) 複製

西又池下流域行政区指定避難場所一覧

番号	行政区	風水害避難場所
1	出原	出原公民館

■西又池非常時の対応について

《地震時》
 震度5弱以上の地震発生時には速やかに目視による外観を点検
 ため池管理者による点検
 ①緊急点検(24時間以内、速やかに)・・・点検結果の報告 → 杵築市耕地水産課に連絡
 ②継続点検(1週間後)・・・異常の発見 → 杵築市役所耕地水産課に連絡



《降雨時》
 気象警報(大雨、洪水)が発令され解除後にため池施設の変状について点検を実施
 ため池管理者による点検・・・異常の発見 → 杵築市役所耕地水産課に連絡

凡例

最大浸水深	5.0m以上	赤
	3.0m以上~5.0m未満	オレンジ
	2.0m以上~3.0m未満	黄
	1.0m以上~2.0m未満	緑
	0.5m以上~1.0m未満	青
	0.2m以上~0.5m未満	水色
	0.2m未満	白



洪水到達時間	矢印
指定避難所	赤い家アイコン
一次避難場所	緑い家アイコン
避難方向	矢印
土石流危険区域	斜線アイコン
がけ崩れ危険箇所	波線アイコン